

Valutazione genetica

Matricola	Nome	Collare	Data nascita
01IT014990146460	KIBA JUCATBIV 3607	8573	07/10/2017

Allevatore 1532602 SOC. AGR. KIBAFARM DEI F.LLI BA - VIA VALERIANA 5 - DUBINO (SO)

Consorzio 9908119 SEME IMPORTATO DA ROMANIA - -

1^ GENERAZIONE

PADRE:

01DE000948940328

JUCATOR

2^ GENERAZIONE

NONNO PATERNO:

01DE000944387691

JUKEBOX

NONNA PATERNA:

01DE000942606865

LICKA

3^ GENERAZIONE

01DE000936432728

JUHUS

01DE000940513695

KALINA

01DE000935830301

HURAY

01DE000934664380

LIA

SOGGETTO:

01IT014990146460

KIBA JUCATBIV 3607

MADRE:

01IT014990118189

KIBA OBRIANA ET

NONNO MATERNO:

01CH120094290070

BIVER

NONNA MATERNA:

01IT014990057196

KIBA FRUGOLA ET

01CH120082568808

BLOOMING

01CH120082568792

SCHERMA NESTA BEST

01DE000935830301

HURAY

01DE000811301882

TEDESCA

Data calcolo ufficiale: 02/04/2024

Data 1^ val. genomica: 15/11/2017

Data 1^ prova con figlie:

I.T.E.	796
TIPO INDICE PED	GEV
RANK	96

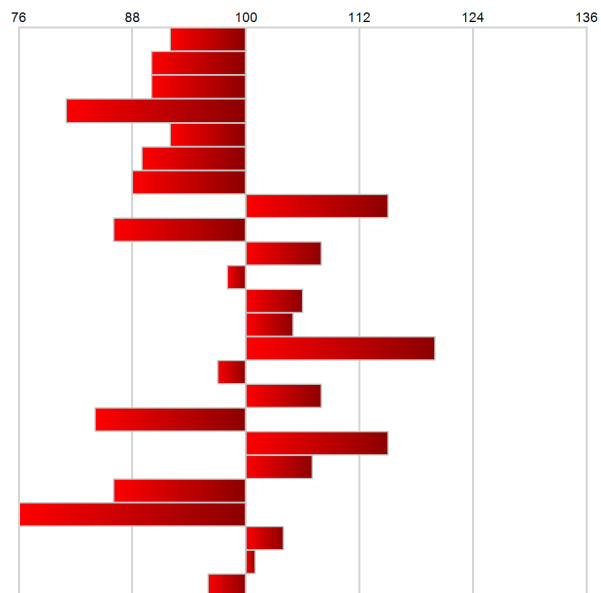
INDICI PRODUTTIVI	
LATTE KG	676
GRASSO KG	28
GRASSO %	0,01
PROTEINE KG	30
PROTEINE %	0,14
N° FIGLIE TOTALI	0
N° FIGLIE ITALIANE	0

INDICI FUNZIONALI	
LONGEVITA' FUNZIONALE	114
VELOCITA' DI MUNGITURA	111
BCS	100
CELLULE SOMATICHE	123
INTERPARTO	111
FUNZIONALITA' & FITNESS	126
DISOLABRUNA	117
FERTILITA'	103

INDICI MORFOLOGICI

PUNTEGGIO	101
CAP. PROD.	92
GROPPA	94
ARTI E PIEDI	113
MAMMELLA	107
N° FIGLIE MORFOLOGIA	0

Statura	92
Forza e vigore	90
Profondità	90
Linea dorsale	81
Lunghezza groppa	92
Angolo groppa	89
Ampiezza strutturale	88
Posiz. coxo/femorale	115
Arti visti di lato	86
Qualità garretto	108
Pastoie	98
Altezza talloni	106
Lungh. att. ant. mamm	105
Forza att. ant. mamm	120
Largh. att. post. mamm	97
Alt. att. post. mamm	108
Legamento mamm	84
Profondità mammella	115
Equilibrio piano mamm	107
Lunghezza capezzoli	86
Diametro capezzoli	72
Direzione capezzoli	104
Posizione capezzoli ant	101
Posizione capezzoli pos	96



K-Caseina	B-Lattoglobulina	B-Caseina	Weaver	SMA	Aracnomelia	SDM	BH2
BB	AB	AA	Non port./Dna	Non port./Dna	Non port./Dna	Non port./Dna	Non port./Dna

BIODIVERSITA'

INDICATORE DI FUORILINEA

102



Famiglie MENO parenti %

1.16	NIRVANA	2.31	SALOMON
1.25	PAYSSLI	2.32	CADONE
1.39	ASH	2.36	POSTER
1.59	EDGARD	2.38	ASTRO-CH
1.86	JONGLEUR	2.40	GLARUS
1.98	SIMBABOY	2.42	HOTEL
1.99	BROOKINGS	2.47	HURVINEK
2.15	SULEIMAN	2.51	CR7
2.23	CARAWAY	2.52	SYNTEC
2.28	NIPAY	2.56	BURGUS

Famiglie PIU' parenti %

29.21	JUCATOR	10.35	BORAY
17.61	JEDY	10.25	JERONIMO-CH
16.65	HURAY	10.08	LENNOX
15.47	BIVER	9.86	ZITAC
13.62	NISSAN	9.55	NARCOTIC
11.74	BEAN	9.10	BRANNIGAN
11.41	HERBY	9.02	JAKARTA
11.00	HARVEST	8.94	PHIL
10.91	HUNTER	8.91	HADRIAN
10.69	SUPREME	8.90	HERCULES

ECO

EFFICIENZA ALIMENTARE

122,00



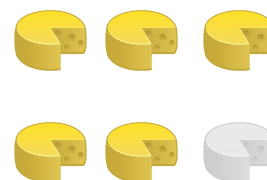
METANO X KG FORMAGGIO

117,00



FORMAGGIO PRODOTTO

123,00



HAPPY

FUNZIONALITA' & FITNESS

126



LONGEVITA' FUNZIONALE

114



CELLULE SOMATICHE

123



VELOCITA' MUNGITURA

111



INTERPARTO

111



BCS

100

