

Valutazione genetica

Matricola	Nome	Collare	Data nascita
01IT014990146497	KIBA BONNY		26/11/2017

Allevatore 1532602 SOC. AGR. KIBAFARM DEI F.LLI BA - VIA VALERIANA 5 - DUBINO (SO)

Consorzio 9908119 SEME IMPORTATO DA ROMANIA - -

1^ GENERAZIONE

PADRE:

01IT034990860721

BLASTER

2^ GENERAZIONE

NONNO PATERNO:

01CH120094290070

BIVER

NONNA PATERNA:

01IT034990693422

BARLY JOSEPHINE ET

3^ GENERAZIONE

01CH120082568808

BLOOMING

01CH120082568792

SCHERMA NESTA BEST

01IT021001818173

ASGARD

01IT034990564440

BARLY DALLY JACQUELINE

SOGGETTO:

01IT014990146497

KIBA BONNY

MADRE:

01IT014990104871

KIBA MIRABELLE ET

NONNO MATERNO:

01DE000943460349

NEVADA

NONNA MATERNA:

01IT014990034787

KIBA DARLA

01IT024000366344

NESTA

01DE000941669380

GLORIA

01CH110237059312

PAT

01IT014500022585

VASTA

Data calcolo ufficiale: 02/04/2024

Data 1^ val. genomica: 15/01/2018

Data 1^ prova con figlie:

I.T.E.	400
TIPO INDICE	GEV
RANK	81

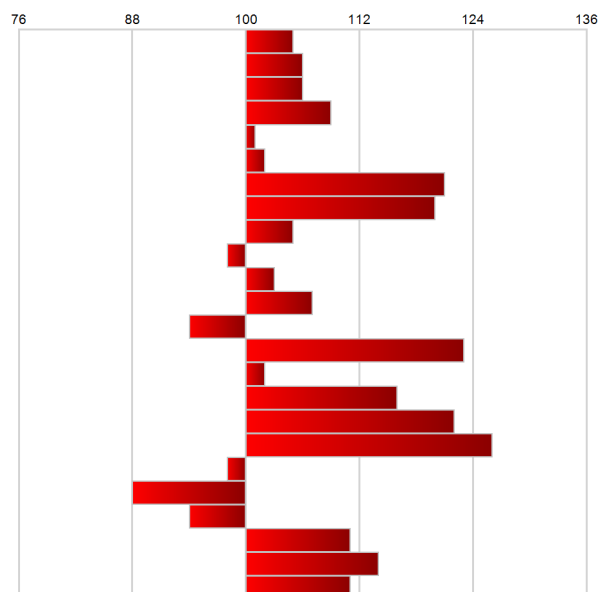
INDICI PRODUTTIVI	
LATTE KG	132
GRASSO KG	16
GRASSO %	0,26
PROTEINE KG	12
PROTEINE %	0,22
N° FIGLIE TOTALI	0
N° FIGLIE ITALIANE	0

INDICI FUNZIONALI	
LONGEVITA' FUNZIONALE	101
VELOCITA' DI MUNGITURA	101
BCS	90
CELLULE SOMATICHE	113
INTERPARTO	89
FUNZIONALITA' & FITNESS	116
DISOLABRUNA	113
FERTILITA'	90

INDICI MORFOLOGICI

PUNTEGGIO	110
CAP. PROD.	110
GROPPA	118
ARTI E PIEDI	104
MAMMELLA	115
N° FIGLIE MORFOLOGIA	0

Statura	105
Forza e vigore	106
Profondità	106
Linea dorsale	109
Lunghezza groppa	101
Angolo groppa	102
Ampiezza strutturale	121
Posiz. coxo/femorale	120
Arti visti di lato	105
Qualità garretto	98
Pastoie	103
Altezza talloni	107
Lungh. att. ant. mamm	94
Forza att. ant. mamm	123
Largh. att. post. mamm	102
Alt. att. post. mamm	116
Legamento mamm	122
Profondità mammella	126
Equilibrio piano mamm	98
Lunghezza capezzoli	88
Diametro capezzoli	94
Direzione capezzoli	111
Posizione capezzoli ant	114
Posizione capezzoli pos	111



K-Caseina	B-Lattoglobulina	B-Caseina	Weaver	SMA	Aracnomelia	SDM	BH2
BB	AB	AA	Non port./Dna	Non port./Dna	Non port./Dna	Non port./Dna	Non port./Dna

BIODIVERSITA'

INDICATORE DI FUORILINEA

98



Famiglie MENO parenti %

0.48	HADRIAN	2.13	BRADLEY
1.04	HURAY	2.28	TURAYO
1.22	FALK	2.29	FALCO
1.27	FOCUS	2.34	CADONE
1.37	BERRY	2.35	PAYSSLI
1.43	PAYMAN	2.50	HOTEL
1.53	ASSAY	2.61	VACUM
1.54	LUTHER-FR	2.62	HUNTER
1.75	ASOS	2.74	NIRVANA
2.12	POSTER	2.80	ASTRO-CH

Famiglie PIU' parenti %

17.17	BIVER	9.46	COLLAPS
13.53	LENNOX	9.31	BALU
11.66	ORMAN	8.41	APEROL
11.51	BEAN	8.38	AVOCADO
11.27	BENDER	8.34	JONMAR
10.68	BRANNIGAN	8.31	SOLEIN
10.52	PETE	8.28	NORWIN
10.22	PHIL	8.15	OPTIMAL
9.57	CALVIN	8.06	YULE
9.54	BLOOMING	7.79	VINTAGE

ECO

EFFICIENZA ALIMENTARE

116,00



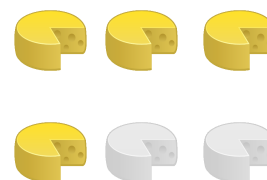
METANO X KG FORMAGGIO

113,00



FORMAGGIO PRODOTTO

118,00



HAPPY

FUNZIONALITA' & FITNESS

116



LONGEVITA' FUNZIONALE

101



CELLULE SOMATICHE

113



VELOCITA' MUNGITURA

101



INTERPARTO

89



BCS

90

