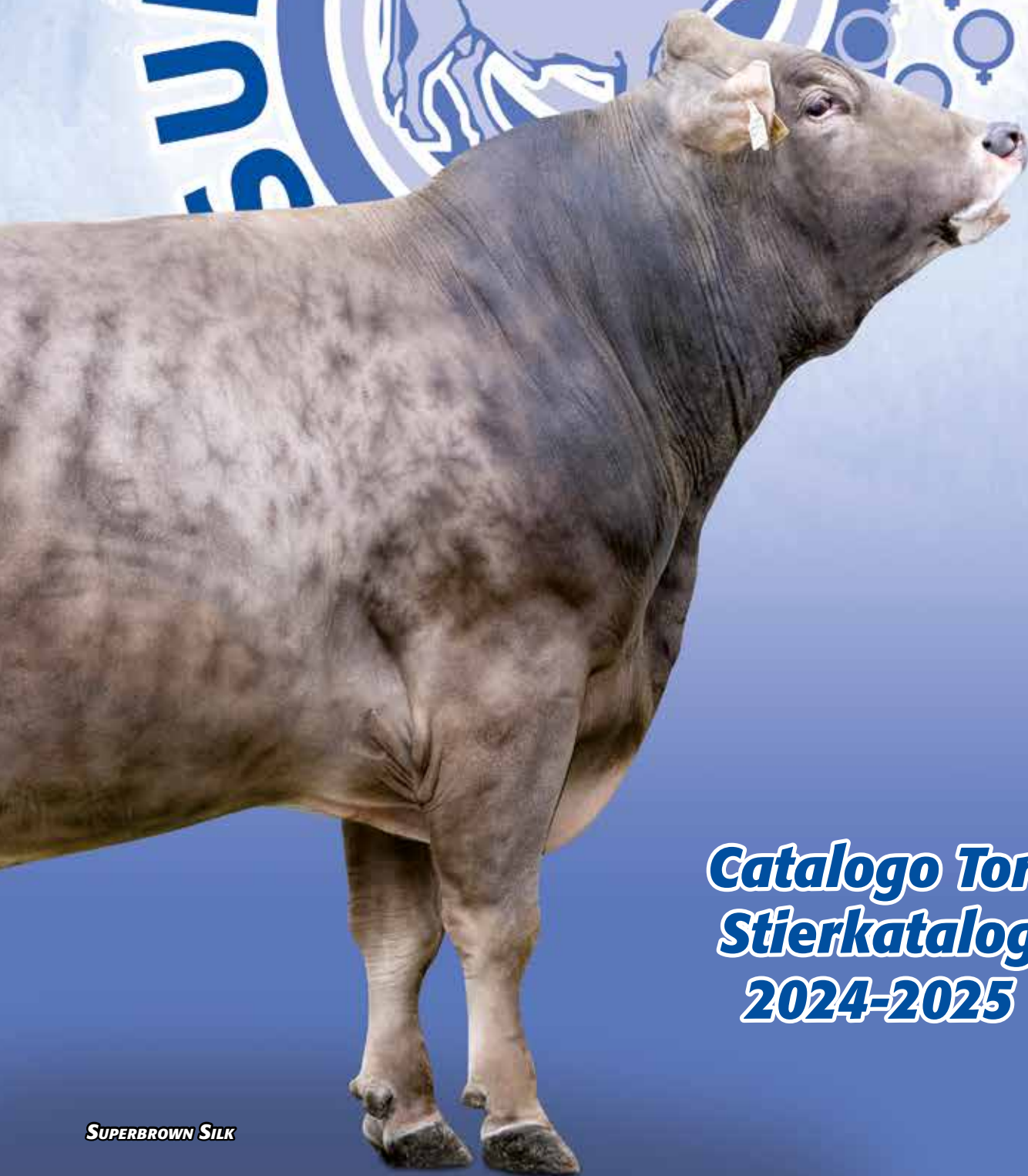


SUPERBROWN



***Catalogo Tori
Stierkatalog
2024-2025***

SUPERBROWN SILK

Indice tori Inhaltsverzeichnis

TORI SUPERBROWN SUPERBROWN STIERE

Bloxoy	3
Bonito	4
Bari	4
Barolo	5
Camillo	5
Danger	6
Duplago	6
Dunlop	7
Guinness	8
Jay Pi	8
Jokerstar	9
Joss	10
Jonio	10
Lamborghini Pp	11
Landini	12
Lector	12
Laugen Pp	13
Nuovo	14
Pepito	14
Palizzi	15
Porsche	15
Romulus	16
Safari	16
Select	17
Silvaner	17
Silk	18
Syntec	18
Superstar	19
Tornado Pp	19
World Class	20

BRUNA ORIGINARIA ORIGINAL BRAUNVIEH

Arunda Ob	21
Harlo Ob	21

PEZZATA ROSSA FLECKVIEH

Egolas	22
Heinfels	22
Heron Pp	23
Whako	23
Wirthof	24
Woodley	24
SUPERBLU	25
SUPERLIM	26
CHAROLAISE - SIMMENTAL - ANGUS	27

I nostri migliori tori per singoli caratteri Die besten Vererber in den Einzelmerkmalen

INDICE LATTE MILCH	
Palizzi	+1951
Silvaner	+1.349
Camillo	+1.340
Dunlop	+1.240
Pepito	+1.202

INDICE PROTEINE % EIWEIß %	
Lector	+0,26
Duplago	+0,25
Guinness	+0,24
Bari	+0,24
Camillo	+0,24

INDICE MUNGIBILITÀ MELKBARKEIT	
Safari	124
Superstar	121
Duplago	120
Joss	120
Camillo	118

INDICE PUNT. FINALE TYP	
Jokerstar	124
Guinness	122
Lector	121
Superstar	121
Jay Pi	121

INDICE MAMMELLA EUTER	
Jay Pi	126
Danger	124
Jokerstar	122
Lector	122
Porsche	120

INDICE ARTI E PIEDI FUNDAMENT	
Guinness	133
Danger	131
Duplago	130
Joss	130
Jokerstar	129

**Per poter leggere il nostro catalogo in tutto
il mondo della Razza Bruna:
How to read our bull catalogue in almost every
Brown Swiss world language:**

 PRODUZIONE	 PRODUCTION TRAITS	 PRODUCCIÓN	 PRODUCTION	 ÜRETİM DEĞERLERİ	 PRODUÇÃO	 PROIZVODNJA
ITE	ITE	ITE	ITE (ISU)	ITE	ITE	ITE
Figlie	Daught.	Hijas	Filles	Kızları	Filhas	Kćeri
Allevamenti	Herds.	Hatos.	Etables	Sürü	Explorações	Stada
Attendibilità	Rel.	Conf.	CD	Güvenilirlik	Conf.	Pouzdanost
Latte	Milk	Leche	Lait	Süt	Leite	Mlijeko
Grasso	Fat	Grasa	Matière Butyrique	Yağ	Gordura	Mast
Proteine	Prot.	Prot.	Matière Protéique	Protein	Proteína	Protein
FUNZIONALITA'	FITNESS TRAITS	FUNCIÓNALIDAD	FONCTIONNALITÉ	FORM ÖZELLİKLERİ	FUNCIÓNALIDADE	FITNES
Longevità	Longevity	Longevidad	Longévité	Uzun ömürlülük	Longevidade	Dugoječnost
Mungibilità	Milkability	Ordeñabilidad	Vitesse traite	Süt verimi	Velocidade de ordenha	Protok mlijeka
Cellule Somatiche	SCC	Células Somáticas	Cellules	SCC	Células somáticas	Somatske stanice
BCS	BCS	Condizion Corporal	BCS	BCS	Condição corporal	Tjelesna kondicija
MORFOLOGIA	TYPE TRAITS	MORFOLOGIA	MORPHOLOGIE	TIP ÖZELLİKLERİ	MORFOLOGIA	TIP
Ind. Punt. Finale	Type	Índice Tipo	Type	Tip	Índice final	Tip
Ind. Compl. Mammella	UDC	Índice Ubre	Mamelle	Meme Kompozisyonu	Úbere	Vime
Arti e Piedi	Feet & Legs	Índice Patas y Pies	Membres	Ayak bacak	Pernas e pés	Papci i noge
Statura	Stature	Estatura	Hauteur sacrum	diş görünüş	Altura sacral	Uzrast
Forza vigore	Strength	Fortaleza	Profondeur Poirtrine	Güç	Força	Snaga
Profondità	Body depth	Profundidad Corp.	Profondeur flanc	Vücut Derinliği	Profundidade	Dubina tijela
Linea dorsale	Top line	Linea Dorsal	Ligne Dessus	Tepe çizgisi	Linha do dorso	Leđna linija
Angolo Groppa	Rump angle	Angulo de Anca	Inclinaison Bassin	Kalça açısı	Ángulo da garupa	Nagib zdjelice
Amp. strutt.	Thurl width	Amplitud de Anca	Largeur Hanches	Kalça Genişliği	Largura da garupa	Širina zdjelice
Arti di lato	Rear legs set	Patas vista lateral	Angle Jarret	Arka Bacak	Ángulo do curvilhão	Stražnje noge sa strane
Qual. garretto	Hock quality	Calificación Patas	Epaisseur Jarret	Diz Kalitesi	Espessura do Curvilhão	Kvaliteta skočnog zgloba
Pastoie	Pasterns	Menudillo	Angle du pied	Bukağılık	Ángulo do pé	Putice
Alt. tallone	Foot height	Angulo de Pezuña	Epaisseur Talon	Ayak yüksekliği	Espessura do talão	Visina papka
Mam. Anteriore	Fore udder att.	Ubre Anterior	Attache avant	Ön Meme Bağlantısı	Ligamento anterior	Vezanost prednjeg vimena
Larghezza post.	Rear udder width	Ancho Ubre Posterior	Largeur attache arrière	Arka Meme genişliği	Largura do Úbere	Širina zadnjeg vimena
Altezza post.	Rear udder height	Altura Ubre Posterior	Hauteur attache arrière	Arka Meme Yüksekliği	Altura do úbere	Visina zadnjeg vimena
Legamento	Udder cleft	Ligamento central	Ligament	Meme yarığı	Ligamento suspensor	Središnji ligament
Profondità	Udder depth	Profundidad Ubre	Distance Plancher Jarret	Meme Derinliği	Profundidade do úbere	Dubina vimena
Direz. cap.	Teat placement	Ubicación de pezones	Orientation Trayons	Meme Başı Yerleşimi	Posicionamento dos tetos	Položaj sisa
Capezzoli lung.	Teat length	Largo de pezones	Longueur Trayons	Meme Başı Uzunluğu	Comprimento dos tetos	Duljina sisa

INFO English e Español: Dr. Carlo A. Valsecchi - Cell. +39.335.274512 - cavalsecchi@gmail.com

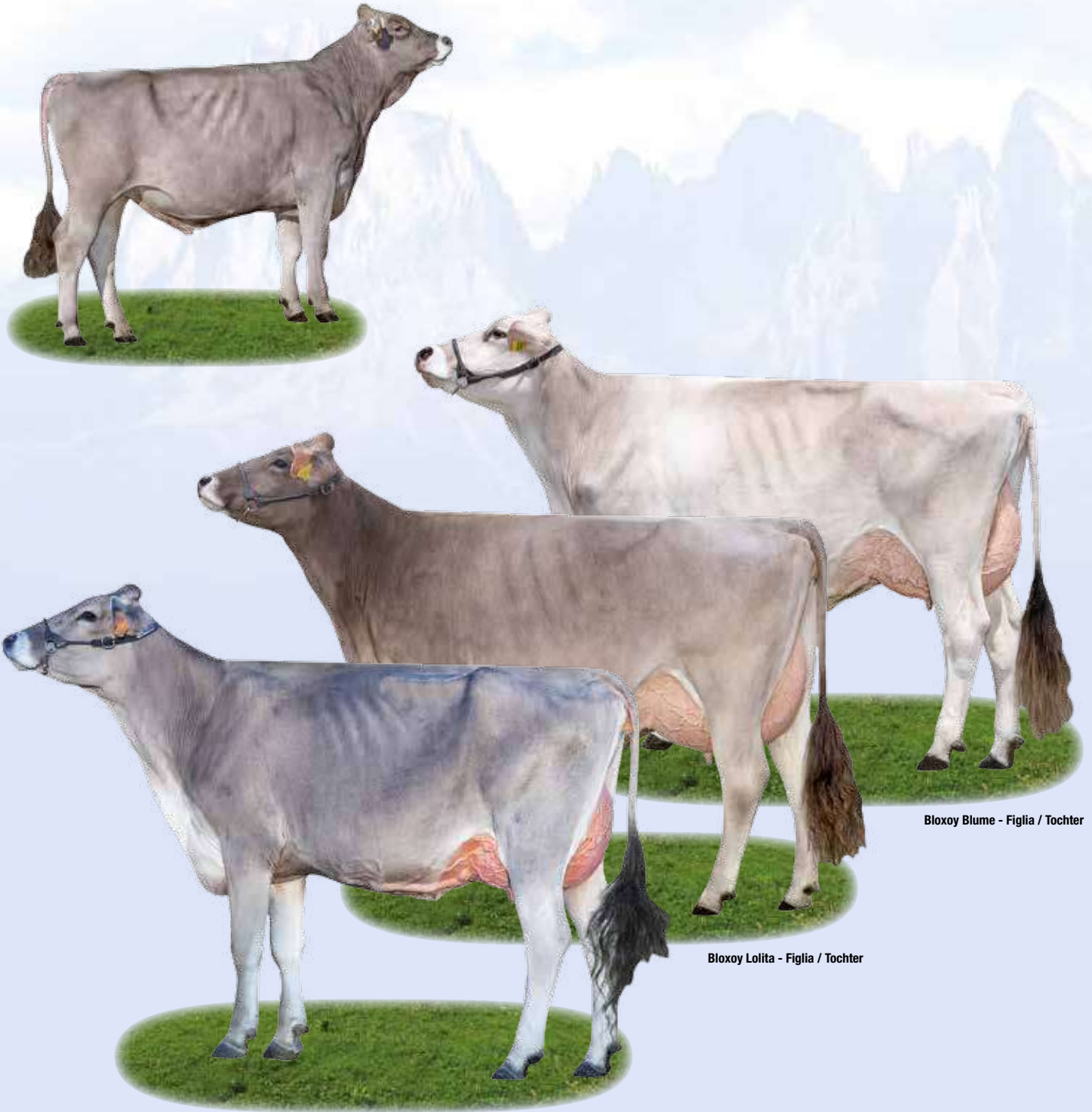
INFO Deutsch: Peter Zischg - Cell. +39.335.5250323 - p.zischg@braunvieh.it

SB BLOXOY

Provato / Geprüft

Superbrown Bloxoy • IT073990266145 • K-BB • β-A2A2 • aAa 546312
Blower x Huxoy x Easy

Allev. / Züchter: Gentile Vitantonio, Mottola (TA)



Bloxoy Blume - Figlia / Tochter

Bloxoy Lolita - Figlia / Tochter

Bloxoy Netti - Figlia / Tochter

PRODUZIONE / LEISTUNG	
ITE	480
Figlie / Töchter	191
Allevamenti / Herd.	138
Attendibilità / Sich.	95%
Latte / Milch	651
Grasso / Fett	-0,20% 7
Proteine / Eiw.	0,03% 16

FUNZIONALITA' / FUNKTIONALITÄT	
Longevità / Langlebigkeit	110
Mungibilità / Melkbarkeit	105
Cellule Somatiche / Zellzahl	102
BCS / BCS	94
Ind. Interparto / Zwischenkalbezeit	104

MORFOLOGIA	88	100	112	124	EXTERIEUR
Ind. Punt. Finale	115				115
Ind. Compl. Mammella	114				114
Arti e Piedi	118				118
Statura	115				115
Forza vigore	115				115
Profondità	118				118
Linea dorsale	128				128
Angolo Groppa	107				107
Amp. strutt.	114				114
Arti di lato	90				90
Qual. garretto	99				99
Pastoie	128				128
Alt. tallone	120				120
Mam. Anteriore	104				104
Larghezza post.	120				120
Altezza post.	122				122
Legamento	107				107
Profondità	111				111
Direz. cap.	120				120
Capezzoli lung.	83				83
					Index Gesamtpunkte
					Index Euter
					Fundament
					Rahmen
					Stärke
					Körpertiefe
					Rückenlinie
					Beckenneigung
					Beckenbreite
					Hinterbeinwink.
					Sprunggelenkaus.
					Fessel
					Trachtenhöhe
					Aufh. Voreuter
					Hintereuterbreite
					Hintereuterhöhe
					Zentralband
					Eutertiefe
					Zitzenstellung
					Zitzenlänge

SB BONITO

Genomico / Genomisch

Superbrown Bonito • IT021002538370 • K-BB • B-A2A2 • aAa 234165
Bison x Bean x Assay

Allev. / Züchter: Marginter Werner, Tulfèr (BZ)



Bradley Nudi
Bisnonna / Urgroßmutter

Assay Nusse
Nonna / Großmutter

Bean Nunzia - Madre / Mutter

PRODUZIONE / LEISTUNG	
ITE	838
Figlie / Töchter	0
Allevamenti / Herd.	0
Attendibilità / Sich.	63%
Latte / Milch	1085
Grasso / Fett	-0,03% 35
Proteine / Eiw.	0,12% 44

FUNZIONALITA' / FUNKTIONALITÄT	
Longevità / Langlebigkeit	107
Mungibilità / Melkbarkeit	108
Cellule Somatiche / Zellzahl	99
BCS / BCS	85
Ind. Interparto / Zwischenkalbezeit	94

MORFOLOGIA	88	100	112	124	EXTERIEUR
Ind. Punt. Finale	116				116 Index Gesamtpunkte
Ind. Compl. Mammella	114				114 Index Euter
Arti e Piedi	116				116 Fundament
Statura	120				120 Rahmen
Forza vigore	124				124 Stärke
Profondità	127				127 Körpertiefe
Linea dorsale	97				97 Rückenlinie
Angolo Groppa	105				105 Beckenneigung
Amp. strutt.	126				126 Beckenbreite
Arti di lato	92				92 Hinterbeinwink.
Qual. garretto	98				98 Sprunggelenkaus.
Pastoie	124				124 Fessel
Alt. tallone	111				111 Trachtenhöhe
Mam. Anteriore	115				115 Aufh. Voreuter
Larghezza post.	115				115 Hintereuterbreite
Altezza post.	112				112 Hintereuterhöhe
Legamento	126				126 Zentralband
Profondità	107				107 Eutertiefe
Direz. cap.	103				103 Zitzenstellung
Capezzoli lung.	82				82 Zitzenlänge

SB BARI

Genomico / Genomisch

Superbrown Bari • IT073990304190 • K-AB • B-A1A2 • aAa 423651
Barca x Superstar x Hadrian

Allev. / Züchter: Gentile Vitantonio, Mottola (TA)



Huxoy Mischa
Bisnonna / Urgroßmutter

Hadrian Olinda
Nonna / Großmutter

Superstar Regina - Madre / Mutter

PRODUZIONE / LEISTUNG	
ITE	884
Figlie / Töchter	0
Allevamenti / Herd.	0
Attendibilità / Sich.	65%
Latte / Milch	696
Grasso / Fett	0,10% 24
Proteine / Eiw.	0,24% 32

FUNZIONALITA' / FUNKTIONALITÄT	
Longevità / Langlebigkeit	108
Mungibilità / Melkbarkeit	108
Cellule Somatiche / Zellzahl	106
BCS / BCS	80
Ind. Interparto / Zwischenkalbezeit	103

MORFOLOGIA	88	100	112	124	EXTERIEUR
Ind. Punt. Finale	120				120 Index Gesamtpunkte
Ind. Compl. Mammella	119				119 Index Euter
Arti e Piedi	125				125 Fundament
Statura	132				132 Rahmen
Forza vigore	126				126 Stärke
Profondità	120				120 Körpertiefe
Linea dorsale	122				122 Rückenlinie
Angolo Groppa	88				88 Beckenneigung
Amp. strutt.	105				105 Beckenbreite
Arti di lato	110				110 Hinterbeinwink.
Qual. garretto	122				122 Sprunggelenkaus.
Pastoie	124				124 Fessel
Alt. tallone	124				124 Trachtenhöhe
Mam. Anteriore	114				114 Aufh. Voreuter
Larghezza post.	118				118 Hintereuterbreite
Altezza post.	119				119 Hintereuterhöhe
Legamento	120				120 Zentralband
Profondità	130				130 Eutertiefe
Direz. cap.	120				120 Zitzenstellung
Capezzoli lung.	99				99 Zitzenlänge

BAROLO



Novità
Neu

Barolo • DE000818174954 • K-AB • B-A2A2

Bachelor x Canyon x Anibay

Allev. / Züchter: Rau Ernst, Ebersbach – Bünzwangen (DE)



Genomico / Genomisch



Bisto Kike
Stessa famiglia / Gleiche Linie

Brownstar Mama
Stessa famiglia / Gleiche Linie

Canyon Kelly - Madre / Mutter

PRODUZIONE / LEISTUNG	
ITE	898
Figlie / Töchter	0
Allevamenti / Herd.	0
Attendibilità / Sich.	57%
Latte / Milch	968
Grasso / Fett	0,13% 40
Proteine / Eiw.	0,08% 35

FUNZIONALITA' / FUNKTIONALITÄT	
Longevità / Langlebigkeit	112
Mungibilità / Melkbarkeit	106
Cellule Somatiche / Zellzahl	105
BCS / BCS	
Ind. Interparto / Zwischenkalbezeit	115

MORFOLOGIA	88	100	112	124	EXTERIEUR
Ind. Punt. Finale	116				116 Index Gesamtpunkte
Ind. Compl. Mammella	118				118 Index Euter
Arti e Piedi	124				124 Fundament
Statura	122				122 Rahmen
Forza vigore	130				130 Stärke
Profondità	113				113 Körpertiefe
Linea dorsale	111				111 Rückenlinie
Angolo Groppa	108				108 Beckenneigung
Amp. strutt.	110				110 Beckenbreite
Arti di lato	98				98 Hinterbeinwink.
Qual. garretto	108				108 Sprunggelenkaus.
Pastoie	130				130 Fessel
Alt. tallone	122				122 Trachtenhöhe
Mam. Anteriore	110				110 Aufh. Voreuter
Larghezza post.	110				110 Hintereuterbreite
Altezza post.	122				122 Hintereuterhöhe
Legamento	110				110 Zentralband
Profondità	131				131 Eutertiefe
Direz. cap.	119				119 Zitzenstellung
Capezzoli lung.	77				77 Zitzenlänge

CAMILLO



Novità
Neu

Camillo • DE000958197525 • K-BB • B-A2A2 • aAa 645213

Chagall x Bender x Vintage

Allev. / Züchter: Dempf Otto & Alex, Markt Wald (DE)



Genomico / Genomisch



PRODUZIONE / LEISTUNG	
ITE	1033
Figlie / Töchter	0
Allevamenti / Herd.	0
Attendibilità / Sich.	57%
Latte / Milch	1240
Grasso / Fett	0,13% 49
Proteine / Eiw.	0,24% 52

FUNZIONALITA' / FUNKTIONALITÄT	
Longevità / Langlebigkeit	107
Mungibilità / Melkbarkeit	118
Cellule Somatiche / Zellzahl	101
BCS / BCS	
Ind. Interparto / Zwischenkalbezeit	99

MORFOLOGIA	88	100	112	124	EXTERIEUR
Ind. Punt. Finale	111				111 Index Gesamtpunkte
Ind. Compl. Mammella	112				112 Index Euter
Arti e Piedi	110				110 Fundament
Statura	118				118 Rahmen
Forza vigore	123				123 Stärke
Profondità	111				111 Körpertiefe
Linea dorsale	106				106 Rückenlinie
Angolo Groppa	120				120 Beckenneigung
Amp. strutt.	97				97 Beckenbreite
Arti di lato	111				111 Hinterbeinwink.
Qual. garretto	99				99 Sprunggelenkaus.
Pastoie	115				115 Fessel
Alt. tallone	112				112 Trachtenhöhe
Mam. Anteriore	111				111 Aufh. Voreuter
Larghezza post.	109				109 Hintereuterbreite
Altezza post.	115				115 Hintereuterhöhe
Legamento	106				106 Zentralband
Profondità	120				120 Eutertiefe
Direz. cap.	103				103 Zitzenstellung
Capezzoli lung.	87				87 Zitzenlänge

SB DANGER

Genomico / Genomisch

Superbrown Danger • IT021002520913 • K-BB • β-A2B • aAa 246153
Dynamite x Pete x Astro

Allev. / Züchter: Braunhofer Adalbert, Jaufental (BZ)



Astro Nadia
Nonna / Großmutter

Pete Nadda - Madre / Mutter

Bender Naila - Zia / Tante

PRODUZIONE / LEISTUNG	
ITE	735
Figlie / Töchter	0
Allevamenti / Herd.	0
Attendibilità / Sich.	64%
Latte / Milch	407
Grasso / Fett	-0,01% 9
Proteine / Eiw.	0,09% 16

FUNZIONALITA' / FUNKTIONALITÄT	
Longevità / Langlebigkeit	115
Mungibilità / Melkbarkeit	105
Cellule Somatiche / Zellzahl	116
BCS / BCS	103
Ind. Interparto / Zwischenkalbezeit	114

MORFOLOGIA	88	100	112	124	EXTERIEUR
Ind. Punt. Finale	120			120	Index Gesamtpunkte
Ind. Compl. Mammella	122			122	Index Euter
Arti e Piedi	131			131	Fundament
Statura	114			114	Rahmen
Forza vigore	110			110	Stärke
Profondità	93			93	Körpertiefe
Linea dorsale	131			131	Rückenlinie
Angolo Groppa	118			118	Beckenneigung
Amp. strutt.	110			110	Beckenbreite
Arti di lato	100			100	Hinterbeinwink.
Qual. garretto	160			160	Sprungelenkaus.
Pastoie	114			114	Fessel
Alt. tallone	126			126	Trachtenhöhe
Mam. Anteriore	97			97	Aufh. Voreuter
Larghezza post.	106			106	Hintereuterbreite
Altezza post.	127			127	Hintereuterhöhe
Legamento	121			121	Zentralband
Profondità	144			144	Eutertiefe
Direz. cap.	124			124	Zitzenstellung
Capezzoli lung.	77			77	Zitzenlänge

SB DUPLAGO

Provato / Geprüft

Superbrown Duplago • IT021002241600 • K-BB • β-A2B
Falco x Dally x Rivaldo

Allev. / Züchter: Furtschegger Hermann, Toblach / Dobbiaco (BZ)



Dally Efeu - Madre / Mutter

Duplago Lila - Figlia / Tochter

Duplago Golde - Figlia / Tochter

PRODUZIONE / LEISTUNG	
ITE	899
Figlie / Töchter	829
Allevamenti / Herd.	541
Attendibilità / Sich.	99%
Latte / Milch	223
Grasso / Fett	0,25% 18
Proteine / Eiw.	0,25% 16

FUNZIONALITA' / FUNKTIONALITÄT	
Longevità / Langlebigkeit	115
Mungibilità / Melkbarkeit	120
Cellule Somatiche / Zellzahl	118
BCS / BCS	95
Ind. Interparto / Zwischenkalbezeit	113

MORFOLOGIA	88	100	112	124	EXTERIEUR
Ind. Punt. Finale	111			111	Index Gesamtpunkte
Ind. Compl. Mammella	109			109	Index Euter
Arti e Piedi	130			130	Fundament
Statura	108			108	Rahmen
Forza vigore	103			103	Stärke
Profondità	93			93	Körpertiefe
Linea dorsale	146			146	Rückenlinie
Angolo Groppa	117			117	Beckenneigung
Amp. strutt.	118			118	Beckenbreite
Arti di lato	114			114	Hinterbeinwink.
Qual. garretto	160			160	Sprungelenkaus.
Pastoie	119			119	Fessel
Alt. tallone	122			122	Trachtenhöhe
Mam. Anteriore	102			102	Aufh. Voreuter
Larghezza post.	114			114	Hintereuterbreite
Altezza post.	126			126	Hintereuterhöhe
Legamento	116			116	Zentralband
Profondità	117			117	Eutertiefe
Direz. cap.	122			122	Zitzenstellung
Capezzoli lung.	85			85	Zitzenlänge



Vassido Algebra - Zia / Tante



Viplý Aula - Madre / Mutter

Dejavu Apple - Sorella piena / Vollschwester

PRODUZIONE / LEISTUNG	
ITE	1252
Figlie / Töchter	0
Allevamenti / Herd.	
Attendibilità / Sich.	62%
Latte / Milch	1216
Grasso / Fett	0,27% 59
Proteine / Eiw.	0,22% 55

FUNZIONALITÀ / FUNKTIONALITÄT	
Longevità / Langlebigkeit	109
Mungibilità / Melkbarkeit	109
Cellule Somatiche / Zellzahl	119
BCS / BCS	79
Ind. Interparto / Zwischenkalbezeit	114

MORFOLOGIA	88	100	112	124	EXTERIEUR
Ind. Punt. Finale	115				115 Index Gesamtpunkte
Ind. Compl. Mammella	116				116 Index Euter
Arti e Piedi	121				121 Fundament
Statura	119				119 Rahmen
Forza vigore	101				101 Stärke
Profondità	105				105 Körpertiefe
Linea dorsale	106				106 Rückenlinie
Angolo Groppa	114				114 Beckenneigung
Amp. strutt.	108				108 Beckenbreite
Arti di lato	95				95 Hinterbeinwink.
Qual. garretto	108				108 Sprunggelenkaus.
Pastoie	122				122 Fessel
Alt. tallone	115				115 Trachtenhöhe
Mam. Anteriore	110				110 Aufh. Voreuter
Larghezza post.	112				112 Hintereuterbreite
Altezza post.	116				116 Hintereuterhöhe
Legamento	109				109 Zentralband
Profondità	110				110 Eutertiefe
Direz. cap.	104				104 Zitzenstellung
Capezzoli lung.	94				94 Zitzenlänge

SB GUINNESS

Genomico / Genomisch

Novità
Neu

Superbrown Guinness • IT072990473423 • K-AB • B-A2B • aAa 246351
Galattico x Vastness x Bender

Allev. / Züchter: Lillo Giuseppe, Castellana Grotte (BA)



Vastness Ostra - Madre / Mutter

PRODUZIONE / LEISTUNG	
ITE	949
Figlie / Töchter	0
Allevamenti / Herd.	0
Attendibilità / Sich.	60%
Latte / Milch	815
Grasso / Fett	0,02% 24
Proteine / Eiw.	0,24% 33

FUNZIONALITA' / FUNKTIONALITÄT	
Longevità / Langlebigkeit	105
Mungibilità / Melkbarkeit	107
Cellule Somatiche / Zellzahl	118
BCS / BCS	102
Ind. Interparto / Zwischenkalbezeit	107

MORFOLOGIA	88	100	112	124	EXTERIEUR
Ind. Punt. Finale	122			122	Index Gesamtpunkte
Ind. Compl. Mammella	119			119	Index Euter
Arti e Piedi	133			133	Fundament
Statura	124			124	Rahmen
Forza vigore	129			129	Stärke
Profondità	111			111	Körpertiefe
Linea dorsale	101			101	Rückenlinie
Angolo Groppa	106			106	Beckenneigung
Amp. strutt.	126			126	Beckenbreite
Arti di lato	105			105	Hinterbeinwink.
Qual. garretto	110			110	Sprunggelenkaus.
Pastoie	137			137	Fessel
Alt. tallone	124			124	Trachtenhöhe
Mam. Anteriore	102			102	Aufh. Voreuter
Larghezza post.	110			110	Hintereuterbreite
Altezza post.	119			119	Hintereuterhöhe
Legamento	121			121	Zentralband
Profondità	132			132	Eutertiefe
Direz. cap.	117			117	Zitzenstellung
Capezzoli lung.	82			82	Zitzenlänge

JAY PI

Genomico / Genomisch

Novità
Neu

Jay Pi • CH120172859304 • K-BB • B-A2A2 • aAa 651423
Calino x Defender x Edgard

Allev. / Züchter: Schneider Christian, Schwendi (CH)



Edgard Jupita
Nonna / Großmutter

Defender Jarina - Madre / Mutter

PRODUZIONE / LEISTUNG	
ITE	213
Figlie / Töchter	0
Allevamenti / Herd.	0
Attendibilità / Sich.	60%
Latte / Milch	12
Grasso / Fett	-0,19% -14
Proteine / Eiw.	-0,01% -4

FUNZIONALITA' / FUNKTIONALITÄT	
Longevità / Langlebigkeit	100
Mungibilità / Melkbarkeit	98
Cellule Somatiche / Zellzahl	114
BCS / BCS	
Ind. Interparto / Zwischenkalbezeit	111

MORFOLOGIA	88	100	112	124	EXTERIEUR
Ind. Punt. Finale	121			121	Index Gesamtpunkte
Ind. Compl. Mammella	126			126	Index Euter
Arti e Piedi	124			124	Fundament
Statura	117			117	Rahmen
Forza vigore	120			120	Stärke
Profondità	106			106	Körpertiefe
Linea dorsale	120			120	Rückenlinie
Angolo Groppa	114			114	Beckenneigung
Amp. strutt.	121			121	Beckenbreite
Arti di lato	89			89	Hinterbeinwink.
Qual. garretto	117			117	Sprunggelenkaus.
Pastoie	124			124	Fessel
Alt. tallone	122			122	Trachtenhöhe
Mam. Anteriore	97			97	Aufh. Voreuter
Larghezza post.	114			114	Hintereuterbreite
Altezza post.	129			129	Hintereuterhöhe
Legamento	125			125	Zentralband
Profondità	143			143	Eutertiefe
Direz. cap.	134			134	Zitzenstellung
Capezzoli lung.	82			82	Zitzenlänge



Superstar Spilla - Nonna / Großmutter



Barca Usavi - Madre / Mutter

Superstar Spilla - Nonna / Großmutter

PRODUZIONE / LEISTUNG	
ITE	901
Figlie / Töchter	0
Allevamenti / Herd.	0
Attendibilità / Sich.	60%
Latte / Milch	865
Grasso / Fett	0,13% 34
Proteine / Eiw.	0,21% 36

FUNZIONALITA' / FUNKTIONALITÄT	
Longevità / Langlebigkeit	100
Mungibilità / Melkbarkeit	108
Cellule Somatiche / Zellzahl	100
BCS / BCS	88
Ind. Interparto / Zwischenkalbezeit	103

MORFOLOGIA	88	100	112	124	EXTERIEUR
Ind. Punt. Finale	124				124
Ind. Compl. Mammella	122				122
Arti e Piedi	129				129
Statura	124				124
Forza vigore	126				126
Profondità	128				128
Linea dorsale	125				125
Angolo Groppa	95				95
Amp. strutt.	103				103
Arti di lato	96				96
Qual. garretto	128				128
Pastoie	122				122
Alt. tallone	115				115
Mam. Anteriore	117				117
Larghezza post.	120				120
Altezza post.	126				126
Legamento	131				131
Profondità	124				124
Direz. cap.	126				126
Capezzoli lung.	98				98
					Index Gesamtpunkte
					Index Euter
					Fundament
					Rahmen
					Stärke
					Körpertiefe
					Rückenlinie
					Beckenneigung
					Beckenbreite
					Hinterbeinwink.
					Sprunggelenkaus.
					Fessel
					Trachtenhöhe
					Aufh. Voreuter
					Hintereuterbreite
					Hintereuterhöhe
					Zentralband
					Eutertiefe
					Zitzenstellung
					Zitzenlänge

SB Joss

Genomico / Genomisch

Superbrown Joss B2C • IT022990402496 • K-BB • B-A2A2 • aAa 165423
Jonio x Nirvana x Payslli

Allev. / Züchter: Az. Agr. Maso Plaz, Brez (TN)



Payslli Birba
Nonna / Großmutter

Vassli Beverly
Sorella / Schwester

Nirvana Barby - Madre / Mutter

PRODUZIONE / LEISTUNG	
ITE	910
Figlie / Töchter	0
Allevamenti / Herd.	0
Attendibilità / Sich.	60%
Latte / Milch	771
Grasso / Fett	0,01% 30
Proteine / Eiw.	0,17% 34

FUNZIONALITA' / FUNKTIONALITÄT	
Longevità / Langlebigkeit	98
Mungibilità / Melkbarkeit	120
Cellule Somatiche / Zellzahl	102
BCS / BCS	107
Ind. Interparto / Zwischenkalbezeit	107

MORFOLOGIA	88	100	112	124	EXTERIEUR
Ind. Punt. Finale	119				119 Index Gesamtpunkte
Ind. Compl. Mammella	120				120 Index Euter
Arti e Piedi	130				130 Fundament
Statura	121				121 Rahmen
Forza vigore	124				124 Stärke
Profondità	119				119 Körpertiefe
Linea dorsale	95				95 Rückenlinie
Angolo Groppa	84				84 Beckenneigung
Amp. strutt.	107				107 Beckenbreite
Arti di lato	95				95 Hinterbeinwink.
Qual. garretto	123				123 Sprunggelenkaus.
Pastoie	132				132 Fessel
Alt. tallone	122				122 Trachtenhöhe
Mam. Anteriore	115				115 Aufh. Voreuter
Larghezza post.	119				119 Hintereuterbreite
Altezza post.	122				122 Hintereuterhöhe
Legamento	122				122 Zentralband
Profondità	117				117 Eutertiefe
Direz. cap.	113				113 Zitzenstellung
Capezzoli lung.	95				95 Zitzenlänge

SB JONIO

Genomico / Genomisch

Superbrown Jonio • IT073990287348 • K-BB • B-A2A2 • aAa 156324
Janco x Superstar x Hadrian

Allev. / Züchter: Gentile Vitantonio, Mottola (TA)



Huxoy Mischa
Bisnonna / Urgroßmutter

Hadrian Olinda
Nonna / Großmutter

Superstar Regina - Madre / Mutter

PRODUZIONE / LEISTUNG	
ITE	702
Figlie / Töchter	0
Allevamenti / Herd.	0
Attendibilità / Sich.	64%
Latte / Milch	443
Grasso / Fett	-0,01% 10
Proteine / Eiw.	0,14% 18

FUNZIONALITA' / FUNKTIONALITÄT	
Longevità / Langlebigkeit	105
Mungibilità / Melkbarkeit	109
Cellule Somatiche / Zellzahl	110
BCS / BCS	109
Ind. Interparto / Zwischenkalbezeit	116

MORFOLOGIA	88	100	112	124	EXTERIEUR
Ind. Punt. Finale	121				121 Index Gesamtpunkte
Ind. Compl. Mammella	124				124 Index Euter
Arti e Piedi	123				123 Fundament
Statura	116				116 Rahmen
Forza vigore	131				131 Stärke
Profondità	124				124 Körpertiefe
Linea dorsale	107				107 Rückenlinie
Angolo Groppa	86				86 Beckenneigung
Amp. strutt.	109				109 Beckenbreite
Arti di lato	105				105 Hinterbeinwink.
Qual. garretto	119				119 Sprunggelenkaus.
Pastoie	124				124 Fessel
Alt. tallone	119				119 Trachtenhöhe
Mam. Anteriore	107				107 Aufh. Voreuter
Larghezza post.	116				116 Hintereuterbreite
Altezza post.	129				129 Hintereuterhöhe
Legamento	136				136 Zentralband
Profondità	132				132 Eutertiefe
Direz. cap.	129				129 Zitzenstellung
Capezzoli lung.	81				81 Zitzenlänge

SB LAMBORGHINI Pp **Novità Neu**

Genomico / Genomisch



Superbrown Lamborghini ET Pp • IT073990330337 • K-BB • B-A1A2 • aAa 153642
Lockdown PP x Victor P x Hadrian

Allev. / Züchter: Gentile Vitantonio, Mottola (TA)



Huxoy Mischa - Bisnonna / Urgroßmutter



Superstar Regina - Zia / Tante



Victor Samuela - Madre / Mutter

PRODUZIONE / LEISTUNG	
ITE	839
Figlie / Töchter	0
Allevamenti / Herd.	0
Attendibilità / Sich.	59%
Latte / Milch	1141
Grasso / Fett	-0,05% 38
Proteine / Eiw.	0,01% 40

FUNZIONALITA' / FUNKTIONALITÄT	
Longevità / Langlebigkeit	106
Mungibilità / Melkbarkeit	117
Cellule Somatiche / Zellzahl	114
BCS / BCS	95
Ind. Interparto / Zwischenkalbezeit	110

MORFOLOGIA	88	100	112	124	EXTERIEUR
Ind. Punt. Finale	111				111 Index Gesamtpunkte
Ind. Compl. Mammella	115				115 Index Euter
Arti e Piedi	101				101 Fundament
Statura	113				113 Rahmen
Forza vigore	116				116 Stärke
Profondità	111				111 Körpertiefe
Linea dorsale	97				97 Rückenlinie
Angolo Groppa	106				106 Beckenneigung
Amp. strutt.	116				116 Beckenbreite
Arti di lato	108				108 Hinterbeinwink.
Qual. garretto	92				92 Sprunggelenkaus.
Pastoie	114				114 Fessel
Alt. tallone	115				115 Trachtenhöhe
Mam. Anteriore	102				102 Aufh. Voreuter
Larghezza post.	111				111 Hintereuterbreite
Altezza post.	115				115 Hintereuterhöhe
Legamento	108				108 Zentralband
Profondità	124				124 Eutertiefe
Direz. cap.	113				113 Zitzenstellung
Capezzoli lung.	84				84 Zitzenlänge

SB LANDINI

Genomico / Genomisch

Superbrown Landini • IT021002537700 • K-BB • β-A2A2 • aAa 156342
Lover x Virkon x Payssli

Allev. / Züchter: Monthaler Gebhard, Olang (BZ)



Payssli Wips
Nonna / Großmutter

Virkon Wela - Madre / Mutter

PRODUZIONE / LEISTUNG	
ITE	822
Figlie / Töchter	0
Allevamenti / Herd.	0
Attendibilità / Sich.	64%
Latte / Milch	817
Grasso / Fett	0,22% 35
Proteine / Eiw.	0,18% 36

FUNZIONALITA' / FUNKTIONALITÄT	
Longevità / Langlebigkeit	104
Mungibilità / Melkbarkeit	105
Cellule Somatiche / Zellzahl	118
BCS / BCS	85
Ind. Interparto / Zwischenkalbezeit	108

MORFOLOGIA	88	100	112	124	EXTERIEUR
Ind. Punt. Finale	111				111
Ind. Compl. Mammella	114				114
Arti e Piedi	109				109
Statura	105				105
Forza vigore	100				100
Profondità	96				96
Linea dorsale	134				134
Angolo Groppa	108				108
Amp. strutt.	122				122
Arti di lato	88				88
Qual. garretto	111				111
Pastoie	108				108
Alt. tallone	112				112
Mam. Anteriore	108				108
Larghezza post.	111				111
Altezza post.	115				115
Legamento	100				100
Profondità	113				113
Direz. cap.	107				107
Capezzoli lung.	86				86
					Index Gesamtpunkte
					Index Euter
					Fundament
					Rahmen
					Stärke
					Körpertiefe
					Rückenlinie
					Beckenneigung
					Beckenbreite
					Hinterbeinwink.
					Sprunggelenkaus.
					Fessel
					Trachtenhöhe
					Aufh. Voreuter
					Hintereuterbreite
					Hintereuterhöhe
					Zentralband
					Eutertiefe
					Zitzenstellung
					Zitzenlänge

SB LECTOR

Genomico / Genomisch

Superbrown Lector • IT021002553223 • K-BB • β-A2A2 • aAa 156324
Lover x Sheldon x Huxley

Allev. / Züchter: Blasbichler Josef, Pinzagen/Brixen (BZ)



Mobby Anke
Trisnonna / Ururgroßmutter

Sheldon Anne - Madre / Mutter

PRODUZIONE / LEISTUNG	
ITE	715
Figlie / Töchter	0
Allevamenti / Herd.	0
Attendibilità / Sich.	63%
Latte / Milch	308
Grasso / Fett	-0,03% 7
Proteine / Eiw.	0,26% 23

FUNZIONALITA' / FUNKTIONALITÄT	
Longevità / Langlebigkeit	102
Mungibilità / Melkbarkeit	110
Cellule Somatiche / Zellzahl	103
BCS / BCS	96
Ind. Interparto / Zwischenkalbezeit	107

MORFOLOGIA	88	100	112	124	EXTERIEUR
Ind. Punt. Finale	121				121
Ind. Compl. Mammella	122				122
Arti e Piedi	119				119
Statura	120				120
Forza vigore	128				128
Profondità	119				119
Linea dorsale	136				136
Angolo Groppa	85				85
Amp. strutt.	109				109
Arti di lato	91				91
Qual. garretto	115				115
Pastoie	118				118
Alt. tallone	117				117
Mam. Anteriore	113				113
Larghezza post.	115				115
Altezza post.	122				122
Legamento	114				114
Profondità	127				127
Direz. cap.	120				120
Capezzoli lung.	94				94
					Index Gesamtpunkte
					Index Euter
					Fundament
					Rahmen
					Stärke
					Körpertiefe
					Rückenlinie
					Beckenneigung
					Beckenbreite
					Hinterbeinwink.
					Sprunggelenkaus.
					Fessel
					Trachtenhöhe
					Aufh. Voreuter
					Hintereuterbreite
					Hintereuterhöhe
					Zentralband
					Eutertiefe
					Zitzenstellung
					Zitzenlänge



Biver Mause
Nonna / Großmutter

Levi Mia - Sorella / Schweister

Cadence Miri - Madre / Mutter

PRODUZIONE / LEISTUNG	
ITE	871
Figlie / Töchter	0
Allevamenti / Herd.	0
Attendibilità / Sich.	61 %
Latte / Milch	907
Grasso / Fett	0,26% 37
Proteine / Eiw.	0,23% 36

FUNZIONALITA' / FUNKTIONALITÄT	
Longevità / Langlebigkeit	103
Mungibilità / Melkbarkeit	108
Cellule Somatiche / Zellzahl	109
BCS / BCS	100
Ind. Interparto / Zwischenkalbezeit	102

MORFOLOGIA	88	100	112	124	EXTERIEUR
Ind. Punt. Finale	114				114
Ind. Compl. Mammella	112				112
Arti e Piedi	116				116
Statura	122				122
Forza vigore	128				128
Profondità	112				112
Linea dorsale	107				107
Angolo Groppa	81				81
Amp. strutt.	102				102
Arti di lato	97				97
Qual. garretto	106				106
Pastole	115				115
Alt. tallone	117				117
Mam. Anteriore	108				108
Larghezza post.	107				107
Altezza post.	115				115
Legamento	105				105
Profondità	120				120
Direz. cap.	106				106
Capezzoli lung.	102				102
					Index Gesamtpunkte
					Index Euter
					Fundament
					Rahmen
					Stärke
					Körpertiefe
					Rückenlinie
					Beckenneigung
					Beckenbreite
					Hinterbeinwink.
					Sprunggelenkaus.
					Fessel
					Trachtenhöhe
					Aufh. Voreuter
					Hintereuterbreite
					Hintereuterhöhe
					Zentralband
					Eutertiefe
					Zitzenstellung
					Zitzenlänge

SB NUOVO

Genomico / Genomisch



Superbrown Bodengo Nuovo • IT014990196060 • K-BB • β-A2A2 • aAa 564123
Noro x Vassli x Vigor

Allev. / Züchter: Az. Agr. Bodengo, Morbegno (SO)



Vassli Anselma
Madre / Mutter

Vassli Anselma - Madre / Mutter

PRODUZIONE / LEISTUNG	
ITE	939
Figlie / Töchter	0
Allevamenti / Herd.	0
Attendibilità / Sich.	64%
Latte / Milch	1158
Grasso / Fett	0,22% 51
Proteine / Eiw.	0,17% 47

FUNZIONALITA' / FUNKTIONALITÄT	
Longevità / Langlebigkeit	104
Mungibilità / Melkbarkeit	104
Cellule Somatiche / Zellzahl	119
BCS / BCS	94
Ind. Interparto / Zwischenkalbezeit	96

MORFOLOGIA	88	100	112	124	EXTERIEUR
Ind. Punt. Finale	112				112 Index Gesamtpunkte
Ind. Compl. Mammella	112				112 Index Euter
Arti e Piedi	114				114 Fundament
Statura	116				116 Rahmen
Forza vigore	103				103 Stärke
Profondità	101				101 Körpertiefe
Linea dorsale	104				104 Rückenlinie
Angolo Groppa	100				100 Beckenneigung
Amp. strutt.	94				94 Beckenbreite
Arti di lato	99				99 Hinterbeinwink.
Qual. garretto	106				106 Sprunggelenkaus.
Pastoie	126				126 Fessel
Alt. tallone	121				121 Trachtenhöhe
Mam. Anteriore	101				101 Aufh. Voreuter
Larghezza post.	104				104 Hintereuterbreite
Altezza post.	115				115 Hintereuterhöhe
Legamento	106				106 Zentralband
Profondità	121				121 Eutertiefe
Direz. cap.	100				100 Zitzenstellung
Capezzoli lung.	93				93 Zitzenlänge

SB PEPITO

Genomico / Genomisch

Superbrown Pepito • IT021002502533 • K-BB • β-A2A2 • aAa 342516
Patrice x Antonov x Jucator

Allev. / Züchter: Passler Jakob, Bruneck (BZ)



Viply Aula - Zia / Tante

Vassido Algebra - Zia / Tante

Antonov Alina - Madre / Mutter

PRODUZIONE / LEISTUNG	
ITE	1067
Figlie / Töchter	0
Allevamenti / Herd.	0
Attendibilità / Sich.	63%
Latte / Milch	1202
Grasso / Fett	0,29% 59
Proteine / Eiw.	0,16% 50

FUNZIONALITA' / FUNKTIONALITÄT	
Longevità / Langlebigkeit	103
Mungibilità / Melkbarkeit	107
Cellule Somatiche / Zellzahl	123
BCS / BCS	73
Ind. Interparto / Zwischenkalbezeit	112

MORFOLOGIA	88	100	112	124	EXTERIEUR
Ind. Punt. Finale	110				110 Index Gesamtpunkte
Ind. Compl. Mammella	108				108 Index Euter
Arti e Piedi	112				112 Fundament
Statura	123				123 Rahmen
Forza vigore	102				102 Stärke
Profondità	112				112 Körpertiefe
Linea dorsale	120				120 Rückenlinie
Angolo Groppa	104				104 Beckenneigung
Amp. strutt.	104				104 Beckenbreite
Arti di lato	108				108 Hinterbeinwink.
Qual. garretto	115				115 Sprunggelenkaus.
Pastoie	121				121 Fessel
Alt. tallone	109				109 Trachtenhöhe
Mam. Anteriore	104				104 Aufh. Voreuter
Larghezza post.	104				104 Hintereuterbreite
Altezza post.	115				115 Hintereuterhöhe
Legamento	91				91 Zentralband
Profondità	112				112 Eutertiefe
Direz. cap.	103				103 Zitzenstellung
Capezzoli lung.	110				110 Zitzenlänge

PALIZZI



**Novità
Neu**

Palizzi • DE000818450566 • K-BB • β-A2A2
Pasadena x Bison x Jackman

Allev. / Züchter: Miller Hermann, Gutenzell - Hürbel (DE)



Genomico / Genomisch



Canyon Ellen - Stessa famiglia / Gleiche Familie

PRODUZIONE / LEISTUNG	
ITE	1269
Figlie / Töchter	0
Allevamenti / Herd.	0
Attendibilità / Sich.	57%
Latte / Milch	1951
Grasso / Fett	0,07% 77
Proteine / Eiw.	0,01% 70

FUNZIONALITA' / FUNKTIONALITÄT	
Longevità / Langlebigkeit	112
Mungibilità / Melkbarkeit	114
Cellule Somatiche / Zellzahl	118
BCS / BCS	
Ind. Interparto / Zwischenkalbezeit	103

MORFOLOGIA	88	100	112	124	EXTERIEUR
Ind. Punt. Finale	111				111
Ind. Compl. Mammella	113				113
Arti e Piedi	115				115
Statura	110				110
Forza vigore	99				99
Profondità	108				108
Linea dorsale	92				92
Angolo Groppa	86				86
Amp. strutt.	97				97
Arti di lato	80				80
Qual. garretto	95				95
Pastoie	128				128
Alt. tallone	112				112
Mam. Anteriore	117				117
Larghezza post.	117				117
Altezza post.	106				106
Legamento	111				111
Profondità	99				99
Direz. cap.	110				110
Capezzoli lung.	75				75
					Index Gesamtpunkte
					Index Euter
					Fundament
					Rahmen
					Stärke
					Körpertiefe
					Rückenlinie
					Beckenneigung
					Beckenbreite
					Hinterbeinwink.
					Sprunggelenkaus.
					Fessel
					Trachtenhöhe
					Aufh. Voreuter
					Hintereuterbreite
					Hintereuterhöhe
					Zentralband
					Eutertiefe
					Zitzenstellung
					Zitzenlänge

SB PORSCHÉ

Genomico / Genomisch

Superbrown Porsche • IT022990360486 • K-AB • β-A2A2 • aAa 243651
Phil x Glenn x Vigor

Allev. / Züchter: Bosin Antonio e Andrea, Predazzo (TN)



Glenn Laos - Madre / Mutter

PRODUZIONE / LEISTUNG	
ITE	639
Figlie / Töchter	0
Allevamenti / Herd.	0
Attendibilità / Sich.	63%
Latte / Milch	403
Grasso / Fett	0,00% 12
Proteine / Eiw.	0,13% 18

FUNZIONALITA' / FUNKTIONALITÄT	
Longevità / Langlebigkeit	110
Mungibilità / Melkbarkeit	112
Cellule Somatiche / Zellzahl	97
BCS / BCS	85
Ind. Interparto / Zwischenkalbezeit	107

MORFOLOGIA	88	100	112	124	EXTERIEUR
Ind. Punt. Finale	119				119
Ind. Compl. Mammella	120				120
Arti e Piedi	118				118
Statura	115				115
Forza vigore	113				113
Profondità	114				114
Linea dorsale	138				138
Angolo Groppa	106				106
Amp. strutt.	114				114
Arti di lato	86				86
Qual. garretto	108				108
Pastoie	116				116
Alt. tallone	113				113
Mam. Anteriore	99				99
Larghezza post.	119				119
Altezza post.	124				124
Legamento	131				131
Profondità	125				125
Direz. cap.	128				128
Capezzoli lung.	74				74
					Index Gesamtpunkte
					Index Euter
					Fundament
					Rahmen
					Stärke
					Körpertiefe
					Rückenlinie
					Beckenneigung
					Beckenbreite
					Hinterbeinwink.
					Sprunggelenkaus.
					Fessel
					Trachtenhöhe
					Aufh. Voreuter
					Hintereuterbreite
					Hintereuterhöhe
					Zentralband
					Eutertiefe
					Zitzenstellung
					Zitzenlänge

SB ROMULUS

Genomico / Genomisch

Novità
Neu

Superbrown Romulus • IT021002595240 • K-AB • B-AzA2 • aAa 246315
Rocky x Vassido x Verdi

Allev. / Züchter: Passler Jakob, Bruneck (BZ)



Viply Aula - Zia / Tante

Verdi Alpe - Nonna / Großmutter

Vassido Algebra - Madre / Mutter

PRODUZIONE / LEISTUNG	
ITE	844
Figlie / Töchter	0
Allevamenti / Herd.	0
Attendibilità / Sich.	59%
Latte / Milch	1072
Grasso / Fett	-0,13% 27
Proteine / Eiw.	0,04% 35

FUNZIONALITA' / FUNKTIONALITÄT	
Longevità / Langlebigkeit	107
Mungibilità / Melkbarkeit	114
Cellule Somatiche / Zellzahl	110
BCS / BCS	91
Ind. Interparto / Zwischenkalbezeit	115

MORFOLOGIA	88	100	112	124	EXTERIEUR
Ind. Punt. Finale	116				116 Index Gesamtpunkte
Ind. Compl. Mammella	116				116 Index Euter
Arti e Piedi	119				119 Fundament
Statura	122				122 Rahmen
Forza vigore	113				113 Stärke
Profondità	108				108 Körpertiefe
Linea dorsale	119				119 Rückenlinie
Angolo Groppa	104				104 Beckenneigung
Amp. strutt.	123				123 Beckenbreite
Arti di lato	87				87 Hinterbeinwink.
Qual. garretto	104				104 Sprunggelenkaus.
Pastoie	113				113 Fessel
Alt. tallone	111				111 Trachtenhöhe
Mam. Anteriore	108				108 Aufh. Voreuter
Larghezza post.	116				116 Hintereuterbreite
Altezza post.	118				118 Hintereuterhöhe
Legamento	120				120 Zentralband
Profondità	116				116 Eutertiefe
Direz. cap.	111				111 Zitzenstellung
Capezzoli lung.	103				103 Zitzenlänge

SB SAFARI

Genomico / Genomisch

Superbrown Safari • IT021002524069 • K-BB • B-AzA2 • aAa 561342
Sevilla x Falco x Blooming

Allev. / Züchter: Reier Roland, Gsies (BZ)



Zaster Sylvie
Bisnonna / Urgroßmutter

Blooming Sissi
Nonna / Großmutter

Falco Serena - Madre / Mutter

PRODUZIONE / LEISTUNG	
ITE	953
Figlie / Töchter	0
Allevamenti / Herd.	0
Attendibilità / Sich.	63%
Latte / Milch	854
Grasso / Fett	0,24% 41
Proteine / Eiw.	0,11% 31

FUNZIONALITA' / FUNKTIONALITÄT	
Longevità / Langlebigkeit	104
Mungibilità / Melkbarkeit	124
Cellule Somatiche / Zellzahl	108
BCS / BCS	99
Ind. Interparto / Zwischenkalbezeit	105

MORFOLOGIA	88	100	112	124	EXTERIEUR
Ind. Punt. Finale	117				117 Index Gesamtpunkte
Ind. Compl. Mammella	116				116 Index Euter
Arti e Piedi	127				127 Fundament
Statura	120				120 Rahmen
Forza vigore	115				115 Stärke
Profondità	116				116 Körpertiefe
Linea dorsale	134				134 Rückenlinie
Angolo Groppa	86				86 Beckenneigung
Amp. strutt.	114				114 Beckenbreite
Arti di lato	84				84 Hinterbeinwink.
Qual. garretto	120				120 Sprunggelenkaus.
Pastoie	125				125 Fessel
Alt. tallone	117				117 Trachtenhöhe
Mam. Anteriore	109				109 Aufh. Voreuter
Larghezza post.	110				110 Hintereuterbreite
Altezza post.	124				124 Hintereuterhöhe
Legamento	108				108 Zentralband
Profondità	116				116 Eutertiefe
Direz. cap.	120				120 Zitzenstellung
Capezzoli lung.	84				84 Zitzenlänge

SB SELECT

Genomico / Genomisch

Superbrown Select • IT021002573737 • K-BB • β-A₂A₂ • aAa 615423
Sesvenna x Hunter x Nirvana

Allev. / Züchter: Pfattnr Waltraud, Latzfons/Klausen (BZ)



Hunter Ance - Madre / Mutter

PRODUZIONE / LEISTUNG	
ITE	944
Figlie / Töchter	0
Allevamenti / Herd.	0
Attendibilità / Sich.	60%
Latte / Milch	1149
Grasso / Fett	0,11% 46
Proteine / Eiw.	0,13% 43

FUNZIONALITA' / FUNKTIONALITÄT	
Longevità / Langlebigkeit	103
Mungibilità / Melkbarkeit	112
Cellule Somatiche / Zellzahl	108
BCS / BCS	92
Ind. Interparto / Zwischenkalbezeit	113

MORFOLOGIA	88	100	112	124	EXTERIEUR
Ind. Punt. Finale	109				109
Ind. Compl. Mammella	111				111
Arti e Piedi	122				122
Statura	116				116
Forza vigore	103				103
Profondità	102				102
Linea dorsale	102				102
Angolo Groppa	114				114
Amp. strutt.	104				104
Arti di lato	97				97
Qual. garretto	126				126
Pastoie	120				120
Alt. tallone	108				108
Mam. Anteriore	110				110
Larghezza post.	111				111
Altezza post.	119				119
Legamento	106				106
Profondità	115				115
Direz. cap.	102				102
Capezzoli lung.	93				93
					Index Gesamtpunkte
					Index Euter
					Fundament
					Rahmen
					Stärke
					Körpertiefe
					Rückenlinie
					Beckenneigung
					Beckenbreite
					Hinterbeinwink.
					Sprunggelenkaus.
					Fessel
					Trachtenhöhe
					Aufh. Voreuter
					Hintereuterbreite
					Hintereuterhöhe
					Zentralband
					Eutertiefe
					Zitzenstellung
					Zitzenlänge

SB SILVANER

Genomico / Genomisch

Superbrown Silvaner • IT021002529003 • K-AB • β-A₁A₂ • aAa 516342
Sevilla x Vassli x Zonta

Allev. / Züchter: Schatzer Hubert, Tötschling/Brixen (BZ)



Assay Emmi - Cugina / Cousine

PRODUZIONE / LEISTUNG	
ITE	845
Figlie / Töchter	0
Allevamenti / Herd.	0
Attendibilità / Sich.	63%
Latte / Milch	1349
Grasso / Fett	0,06% 54
Proteine / Eiw.	0,03% 45

FUNZIONALITA' / FUNKTIONALITÄT	
Longevità / Langlebigkeit	103
Mungibilità / Melkbarkeit	109
Cellule Somatiche / Zellzahl	110
BCS / BCS	106
Ind. Interparto / Zwischenkalbezeit	105

MORFOLOGIA	88	100	112	124	EXTERIEUR
Ind. Punt. Finale	111				111
Ind. Compl. Mammella	112				112
Arti e Piedi	111				111
Statura	109				109
Forza vigore	107				107
Profondità	109				109
Linea dorsale	91				91
Angolo Groppa	84				84
Amp. strutt.	99				99
Arti di lato	102				102
Qual. garretto	107				107
Pastoie	117				117
Alt. tallone	108				108
Mam. Anteriore	111				111
Larghezza post.	107				107
Altezza post.	108				108
Legamento	113				113
Profondità	114				114
Direz. cap.	119				119
Capezzoli lung.	75				75
					Index Gesamtpunkte
					Index Euter
					Fundament
					Rahmen
					Stärke
					Körpertiefe
					Rückenlinie
					Beckenneigung
					Beckenbreite
					Hinterbeinwink.
					Sprunggelenkaus.
					Fessel
					Trachtenhöhe
					Aufh. Voreuter
					Hintereuterbreite
					Hintereuterhöhe
					Zentralband
					Eutertiefe
					Zitzenstellung
					Zitzenlänge

SB SILK

Provato / Geprüft

Superbrown Bodengo Silk • IT014990150479 • K-AB • B-A1A2 • aAa 423651
Sinatra x Falk x Vigor

Allev. / Züchter: Az. Agr. Bodengo, Morbegno (SO)



Silk Frieda
Figlia / Tochter

Silk Ruth - Figlia / Tochter

Silk Waya - Figlia / Tochter

PRODUZIONE / LEISTUNG	
ITE	711
Figlie / Töchter	172
Allevamenti / Herd.	159
Attendibilità / Sich.	95%
Latte / Milch	573
Grasso / Fett	0,12% 25
Proteine / Eiw.	0,06% 17

FUNZIONALITA' / FUNKTIONALITÄT	
Longevità / Langlebigkeit	113
Mungibilità / Melkbarkeit	112
Cellule Somatiche / Zellzahl	120
BCS / BCS	92
Ind. Interparto / Zwischenkalbezeit	113

MORFOLOGIA	88	100	112	124	EXTERIEUR
Ind. Punt. Finale	113				113
Ind. Compl. Mammella	110				110
Arti e Piedi	116				116
Statura	118				118
Forza vigore	104				104
Profondità	98				98
Linea dorsale	130				130
Angolo Groppa	121				121
Amp. strutt.	118				118
Arti di lato	115				115
Qual. garretto	109				109
Pastoie	124				124
Alt. tallone	120				120
Mam. Anteriore	100				100
Larghezza post.	111				111
Altezza post.	113				113
Legamento	98				98
Profondità	121				121
Direz. cap.	79				79
Capezzoli lung.	76				76
					Index Gesamtpunkte
					Index Euter
					Fundament
					Rahmen
					Stärke
					Körpertiefe
					Rückenlinie
					Beckenneigung
					Beckenbreite
					Hinterbeinwink.
					Sprunggelenkaus.
					Fessel
					Trachtenhöhe
					Aufh. Voreuter
					Hintereuterbreite
					Hintereuterhöhe
					Zentralband
					Eutertiefe
					Zitzenstellung
					Zitzenlänge

SB SYNTEC

Provato / Geprüft

Superbrown Syntec • IT014990150540 • K-BB • B-A2B
Sinatra x Dubfire x Payslli

Allev. / Züchter: Az. Agr. Bodengo, Morbegno (SO)



Dubfire Azzurra
Madre / Mutter

Syntec Gloria - Figlia / Tochter

PRODUZIONE / LEISTUNG	
ITE	736
Figlie / Töchter	112
Allevamenti / Herd.	99
Attendibilità / Sich.	93%
Latte / Milch	774
Grasso / Fett	-0,04% 27
Proteine / Eiw.	0,06% 26

FUNZIONALITA' / FUNKTIONALITÄT	
Longevità / Langlebigkeit	113
Mungibilità / Melkbarkeit	109
Cellule Somatiche / Zellzahl	117
BCS / BCS	124
Ind. Interparto / Zwischenkalbezeit	110

MORFOLOGIA	88	100	112	124	EXTERIEUR
Ind. Punt. Finale	112				112
Ind. Compl. Mammella	118				118
Arti e Piedi	111				111
Statura	107				107
Forza vigore	107				107
Profondità	95				95
Linea dorsale	116				116
Angolo Groppa	97				97
Amp. strutt.	92				92
Arti di lato	78				78
Qual. garretto	92				92
Pastoie	118				118
Alt. tallone	114				114
Mam. Anteriore	99				99
Larghezza post.	100				100
Altezza post.	122				122
Legamento	97				97
Profondità	141				141
Direz. cap.	94				94
Capezzoli lung.	97				97
					Index Gesamtpunkte
					Index Euter
					Fundament
					Rahmen
					Stärke
					Körpertiefe
					Rückenlinie
					Beckenneigung
					Beckenbreite
					Hinterbeinwink.
					Sprunggelenkaus.
					Fessel
					Trachtenhöhe
					Aufh. Voreuter
					Hintereuterbreite
					Hintereuterhöhe
					Zentralband
					Eutertiefe
					Zitzenstellung
					Zitzenlänge

SB SUPERSTAR

Provato / Geprüft

Superbrown Kiba Superstar • IT014990127961 • K-AB • B-A1/A2 • aAa 243165
Blooming x Payssli x Agenda

Allev. / Züchter: Kibafarm Soc. Agr. F.lli Barri, Dubino (SO)



Superstar Regina

Superstar Scilla

Superstar Girl

PRODUZIONE / LEISTUNG	
ITE	702
Figlie / Töchter	4250
Allevamenti / Herd.	2216
Attendibilità / Sich.	99%
Latte / Milch	515
Grasso / Fett	-0,02%
Proteine / Eiw.	0,21%

FUNZIONALITA' / FUNKTIONALITÄT	
Longevità / Langlebigkeit	97
Mungibilità / Melkbarkeit	121
Cellule Somatiche / Zellzahl	100
BCS / BCS	54
Ind. Interparto / Zwischenkalbezeit	98

MORFOLOGIA	88	100	112	124	EXTERIEUR
Ind. Punt. Finale	121				121
Ind. Compl. Mammella	119				119
Arti e Piedi	120				120
Statura	141				141
Forza vigore	108				108
Profondità	133				133
Linea dorsale	160				160
Angolo Groppa	90				90
Amp. strutt.	99				99
Arti di lato	118				118
Qual. garretto	130				130
Pastoie	106				106
Alt. tallone	127				127
Mam. Anteriore	116				116
Larghezza post.	120				120
Altezza post.	125				125
Legamento	139				139
Profondità	136				136
Direz. cap.	137				137
Capezzoli lung.	99				99
					Index Gesamtpunkte
					Index Euter
					Fundament
					Rahmen
					Stärke
					Körpertiefe
					Rückenlinie
					Beckenneigung
					Beckenbreite
					Hinterbeinwink.
					Sprunggelenkaus.
					Fessel
					Trachtenhöhe
					Aufh. Voreuter
					Hintereuterbreite
					Hintereuterhöhe
					Zentralband
					Eutertiefe
					Zitzenstellung
					Zitzenlänge

SB TORNADO Pp

Genomico / Genomisch

Superbrown Tornado Pp • IT021002553333 • K-BB • B-A2A2 • aAa 561423
Vivek P x Dally x Rivaldo

Allev. / Züchter: Gasser Daniel, Feldthurns (BZ)



Rivaldo Emelie
Nonna / Großmutter

Vigor Elliot - Zia / Tante

Dally Efeu - Madre / Mutter

PRODUZIONE / LEISTUNG	
ITE	929
Figlie / Töchter	0
Allevamenti / Herd.	0
Attendibilità / Sich.	60%
Latte / Milch	750
Grasso / Fett	0,20%
Proteine / Eiw.	0,21%

FUNZIONALITA' / FUNKTIONALITÄT	
Longevità / Langlebigkeit	109
Mungibilità / Melkbarkeit	110
Cellule Somatiche / Zellzahl	119
BCS / BCS	93
Ind. Interparto / Zwischenkalbezeit	106

MORFOLOGIA	88	100	112	124	EXTERIEUR
Ind. Punt. Finale	108				108
Ind. Compl. Mammella	110				110
Arti e Piedi	113				113
Statura	108				108
Forza vigore	108				108
Profondità	105				105
Linea dorsale	102				102
Angolo Groppa	88				88
Amp. strutt.	107				107
Arti di lato	109				109
Qual. garretto	139				139
Pastoie	116				116
Alt. tallone	120				120
Mam. Anteriore	101				101
Larghezza post.	101				101
Altezza post.	109				109
Legamento	113				113
Profondità	121				121
Direz. cap.	108				108
Capezzoli lung.	98				98
					Index Gesamtpunkte
					Index Euter
					Fundament
					Rahmen
					Stärke
					Körpertiefe
					Rückenlinie
					Beckenneigung
					Beckenbreite
					Hinterbeinwink.
					Sprunggelenkaus.
					Fessel
					Trachtenhöhe
					Aufh. Voreuter
					Hintereuterbreite
					Hintereuterhöhe
					Zentralband
					Eutertiefe
					Zitzenstellung
					Zitzenlänge

World Class



3RD DAM: TOP ACRES SUPREME WIZARD "2E 95"

DAM: HILLTOP ACRES DB WHISPER "E 91"

TIMEOUT x *DOBOY* x *DURHAM* x *WIZARD*

#1 UDC

#1 TYPE

BRUNA ORIGINARIA ORIGINAL BRAUNVIEH

ARUNDA OB Novità Neu

Genomico / Genomisch



Arunda OB

Arunda OB • IT021002567255 • K-AA • B-A1A2 • aAa 516423
Arcas x Veros x Monti

Allev. / Züchter: Agethle Alexander, Schleis/Mals (BZ)



PRODUZIONE / LEISTUNG							
ITE / GZW	1117	Figlie / Tö.	0	Allev. / Herd.	0	Att. / Sich.	54%
Latte / Milch	497	Grasso / Fett	-0,05%	16	Prot. / Eiw.	-0,10%	10

FUNZIONALITA' / FUNKTIONALITÄT							
Durata d'utilizzo / Nutzungsdauer	101	Mungibilità / MBK	109	Cellule / ZZ	94	Fertilità / Fruchtbarkeit	90

CARNE / FLEISCHZUCHTWERTE			
Valore carne globale / Gesamtfleischwert	106	Peso carcassa vitelli / Schlachtgewicht Kälber	103
Carnosità vitelli / Fleischigkeit Kälber	112	Peso carcassa animali / Schlachtgewicht Banktiere	102
Carnosità animali / Fleischigkeit Banktiere	116	Muscolosità / Bemuskelung	104

MORFOLOGIA	95	100	105	110	EXTERIEUR
Nota globale	114				114 Gesamtnote
Telaio	108				108 Rahmen
Bacino	117				117 Becken
Arti	112				112 Fundament
Mammella	119				119 Euter
Altezza groppa	94				94 Kreuzbeinhöhe
Profondità fianchi	106				106 Flankentiefe
Larghezza torace	103				103 Brustbreite
Linea dorsale	110				110 Obere Linie
Lunghezza bacino	95				95 Beckenlänge
Larghezza bacino	98				98 Beckenbreite
Angolo groppa	104				104 Beckenneigung
Posizione dell'anca	112				112 Lage Umdreher
Garretti angolazione	94				94 Sprunggelenkwinkel
Garretti espressione	100				100 Sprungg. Auspr.
Pastoie	106				106 Fesseln
Spessore talloni	110				110 Klauensatz
Larg. quarti anteriori	115				115 Voreuterlänge
Attacco quarti ant.	122				122 Voreuterabhängung
Larg. attacco post.	101				101 Auf. hi. Breite
Altezza attacco post.	103				103 Aufh. hi. Höhe
Profondità mammella	109				109 Eutertiefe
Equilibrio mammella	115				115 Euterboden
Legam. sospensorio	94				94 Zentralband
Lung. capezzoli ant.	104				104 Zitzenlänge
Spessore capezzoli	90				90 Zitzendicke
Posizione capezzoli	116				116 Zitzenstellung
Rip. davanti	98				98 Verteilung vo.
Rip. dietro	105				105 Verteilung hi.

HARLO OB Novità Neu

Genomico / Genomisch



Harlo OB

Harlo OB • IT021002577260 • K-AA • B-A1A2
Harlei x Lorento x General

Allev. / Züchter: Breitenberger Helmut - Ulten (BZ)



PRODUZIONE / LEISTUNG							
ITE / GZW	1121	Figlie / Tö.	0	Allev. / Herd.	0	Att. / Sich.	54%
Latte / Milch	255	Grasso / Fett	+0,07%	15	Prot. / Eiw.	+0,00%	9

FUNZIONALITA' / FUNKTIONALITÄT							
Durata d'utilizzo / Nutzungsdauer	103	Mungibilità / MBK	104	Cellule / ZZ	91	Fertilità / Fruchtbarkeit	100

CARNE / FLEISCHZUCHTWERTE			
Valore carne globale / Gesamtfleischwert	89	Peso carcassa vitelli / Schlachtgewicht Kälber	94
Carnosità vitelli / Fleischigkeit Kälber	85	Peso carcassa animali / Schlachtgewicht Banktiere	97
Carnosità animali / Fleischigkeit Banktiere	89	Muscolosità / Bemuskelung	100

MORFOLOGIA	95	100	105	110	EXTERIEUR
Nota globale	119				119 Gesamtnote
Telaio	116				116 Rahmen
Bacino	125				125 Becken
Arti	104				104 Fundament
Mammella	128				128 Euter
Altezza groppa	107				107 Kreuzbeinhöhe
Profondità fianchi	113				113 Flankentiefe
Larghezza torace	109				109 Brustbreite
Linea dorsale	113				113 Obere Linie
Lunghezza bacino	112				112 Beckenlänge
Larghezza bacino	101				101 Beckenbreite
Angolo groppa	98				98 Beckenneigung
Posizione dell'anca	115				115 Lage Umdreher
Garretti angolazione	107				107 Sprunggelenkwinkel
Garretti espressione	116				116 Sprungg. Auspr.
Pastoie	85				85 Fesseln
Spessore talloni	106				106 Klauensatz
Larg. quarti anteriori	119				119 Voreuterlänge
Attacco quarti ant.	118				118 Voreuterabhängung
Larg. attacco post.	121				121 Auf. hi. Breite
Altezza attacco post.	119				119 Aufh. hi. Höhe
Profondità mammella	111				111 Eutertiefe
Equilibrio mammella	114				114 Euterboden
Legam. sospensorio	110				110 Zentralband
Lung. capezzoli ant.	90				90 Zitzenlänge
Spessore capezzoli	99				99 Zitzendicke
Posizione capezzoli	97				97 Zitzenstellung
Rip. davanti	105				105 Verteilung vo.
Rip. dietro	96				96 Verteilung hi.

SB EGOLAS

Genomico / Genomisch



IT022990379590 • K-AB • B-A1A2 • aAa 546132
Elaxis x Herzschlag x Robben

Allev. / Züchter: Depaoli Antonio (TN)

Rasa - Madre / Mutter

PRODUZIONE / LEISTUNG

IDAS	697	Rank	99	Figlie / Tö.	0	Allev. / Herd.	0	Att. / Sich.	64%
Latte / Milch	+607 kg	Gr. / Fett	+0,07%	+30 kg	Pr. / Eiw.	-0,11%	+12 kg		

MORFOLOGIA / EXTERIEUR

Taglia / Rahmen	103	Muscolosità / Bemuskelung	102
Arti e Piedi / Fundament	95	Mammella / Euter	109

FUNZIONALITÀ / FUNKTIONALITÄT

Cellule / Zellzahl	107	Mungibilità / Melkbarkeit	117
Facilità Parto / Kalbeverlauf	105	Persistenza	92
Longevità / Langlebigkeit	93	Fertilità / Fruchtbarkeit	98

CARNE / FLEISCHLEISTUNG PERFORMANCE TEST

Indice Carne / Gesamtzuchtwert Fleisch	132		
Incremento / Zunahme	126	Peso 12 mesi / Gewicht 12 Mon.	126
Muscolosità / Bemuskelung	136	Beef Line	128

SB HEINFELS

Genomico / Genomisch



IT021002551900 • K-AA • B-A2A2 • aAa 546312
Hokuspokus x Herzschlag x Manuap

Allev. / Züchter: Winkler Thomas (BZ)



Katia - Madre / Mutter

PRODUZIONE / LEISTUNG

IDAS	783	Rank	99	Figlie / Tö.	0	Allev. / Herd.	0	Att. / Sich.	64%
Latte / Milch	+523 kg	Gr. / Fett	+0,18%	+36 kg	Pr. / Eiw.	+0,04%	+21 kg		

MORFOLOGIA / EXTERIEUR

Taglia / Rahmen	110	Muscolosità / Bemuskelung	106
Arti e Piedi / Fundament	105	Mammella / Euter	111

FUNZIONALITÀ / FUNKTIONALITÄT

Cellule / Zellzahl	111	Mungibilità / Melkbarkeit	104
Facilità Parto / Kalbeverlauf	93	Persistenza	96
Longevità / Langlebigkeit	109	Fertilità / Fruchtbarkeit	110

CARNE / FLEISCHLEISTUNG PERFORMANCE TEST

Indice Carne / Gesamtzuchtwert Fleisch	105		
Incremento / Zunahme	105	Peso 12 mesi / Gewicht 12 Mon.	102
Muscolosità / Bemuskelung	102	Beef Line	105

SB HERON Pp

Genomico / Genomisch



IT021002558338 • K-AB • B-A1A2 • aAa 516432
Hamlet Pp x Magier x Herzschlag

Allev. / Züchter: Schuster Andreas (BZ)



Burgundi - Madre / Mutter

PRODUZIONE / LEISTUNG

IDAS	776	Rank	99	Figlie / Tö.	0	Allev. / Herd.	0	Att. / Sich.	65%
Latte / Milch	+518 kg	Gr. / Fett	+0,14%	+32 kg	Pr. / Eiw.	-0,01%	+17 kg		

FUNZIONALITÀ / FUNKTIONALITÄT

Cellule / Zellzahl	120	Mungibilità / Melkbarkeit	110
Facilità Parto / Kalbeverlauf	95	Persistenza	106
Longevità / Langlebigkeit	113	Fertilità / Fruchtbarkeit	103

MORFOLOGIA / EXTERIEUR

Taglia / Rahmen	84	Muscolosità / Bemuskelung	108
Arti e Piedi / Fundament	103	Mammella / Euter	101

CARNE / FLEISCHLEISTUNG PERFORMANCE TEST

Indice Carne / Gesamtzuchtwert Fleisch	111		
Incremento / Zunahme	110	Peso 12 mesi / Gewicht 12 Mon.	102
Muscolosità / Bemuskelung	116	Beef Line	114

SB WHAKO

Genomico / Genomisch



IT093990267713 • K-AB • B-A1A2 • aAa 561432
Warlock x Eskimo x Isario

Allev. / Züchter: Allev. S. Caterina, San Vito al Tagliamento



Eskimo AZ 366 - Madre / Mutter

PRODUZIONE / LEISTUNG

IDAS	843	Rank	99	Figlie / Tö.	0	Allev. / Herd.	0	Att. / Sich.	62%
Latte / Milch	+453 kg	Gr. / Fett	-0,04%	+14 kg	Pr. / Eiw.	+0,00%	+16 kg		

FUNZIONALITÀ / FUNKTIONALITÄT

Cellule / Zellzahl	126	Mungibilità / Melkbarkeit	96
Facilità Parto / Kalbeverlauf	107	Persistenza	97
Longevità / Langlebigkeit	115	Fertilità / Fruchtbarkeit	109

MORFOLOGIA / EXTERIEUR

Taglia / Rahmen	103	Muscolosità / Bemuskelung	113
Arti e Piedi / Fundament	115	Mammella / Euter	114

CARNE / FLEISCHLEISTUNG PERFORMANCE TEST

Indice Carne / Gesamtzuchtwert Fleisch	105		
Incremento / Zunahme	101	Peso 12 mesi / Gewicht 12 Mon.	101
Muscolosità / Bemuskelung	109	Beef Line	111

SB WIRTHOF

Genomico / Genomisch



IT021002619488 • K-AB • B-A1A1 • aAa 546312
Wundawuzi x Hutera x Waldbrand

Allev. / Züchter: Miribung Fritz, Wengen (BZ)

PRODUZIONE / LEISTUNG

IDAS	826	Rank	99	Figlie / Tö.	0	Allev. / Herd.	0	Att. / Sich.	60%
Latte / Milch	+450 kg	Gr. / Fett	+0,03%	+20 kg	Pr. / Eiw.	+0,02%	+17 kg		

FUNZIONALITÀ / FUNKTIONALITÄT

Cellule / Zellzahl	104	Mungibilità / Melkbarkeit	98
Facilità Parto / Kalbeverlauf	109	Persistenza	107
Longevità / Langlebigkeit	121	Fertilità / Fruchtbarkeit	114

MORFOLOGIA / EXTERIEUR

Taglia / Rahmen	91	Muscolosità / Bemuskelung	108
Arti e Piedi / Fundament	104	Mammella / Euter	125

CARNE / FLEISCHLEISTUNG PERFORMANCE TEST

Indice Carne / Gesamtzuchtwert Fleisch	103		
Incremento / Zunahme	99	Peso 12 mesi / Gewicht 12 Mon.	103
Muscolosità / Bemuskelung	106	Beef Line	105

SB WOODLEY

Genomico / Genomisch



IT030990432433 • K-AA • B-A2A2 • aAa 534162
Wintertraum x Herzrasen x Vlx

Allev. / Züchter: Tavano Natalino (UD)



AZ300 - Madre / Mutter

PRODUZIONE / LEISTUNG

IDAS	706	Rank	99	Figlie / Tö.	0	Allev. / Herd.	0	Att. / Sich.	62%
Latte / Milch	+684 kg	Gr. / Fett	-0,11%	+18 kg	Pr. / Eiw.	-0,05%	+20 kg		

FUNZIONALITÀ / FUNKTIONALITÄT

Cellule / Zellzahl	116	Mungibilità / Melkbarkeit	112
Facilità Parto / Kalbeverlauf	104	Persistenza	102
Longevità / Langlebigkeit	109	Fertilità / Fruchtbarkeit	101

MORFOLOGIA / EXTERIEUR

Taglia / Rahmen	107	Muscolosità / Bemuskelung	95
Arti e Piedi / Fundament	124	Mammella / Euter	115

CARNE / FLEISCHLEISTUNG PERFORMANCE TEST

Indice Carne / Gesamtzuchtwert Fleisch	102		
Incremento / Zunahme	96	Peso 12 mesi / Gewicht 12 Mon.	104
Muscolosità / Bemuskelung	105	Beef Line	103

SUPERBLU

I migliori provati per l'incrocio da carne!
Die besten Geprüften für die Fleischkreuzung!



AIGRE

Aigre de la Grande Rose

BE000858657745

Nato / Geb. 27.02.2017

Pommard x Joyeux



Parto facile
Leichtkalbigkeit



Gestazione corta
Kurze Trächtigkeit-
keitsdauer



Prezzo al kg altissimo
Hoher Kilopreis

INDICI PROVA DI PROGENIE / ZUCHTWERTE AUS NACHKOMMENPRÜFUNG

N. figli N. allevam. Anzahl Kälber Betriebe	Fertilità seme Fruchtbarkeit Samen	Lunghezza gestazione Trächtigkeit- dauer	Peso / Facilità parto Gewicht/ Leichtkalbigkeit	Valore vitello Gesamtwert Kalb	Prezzo al kg Kilopreis
1.337 366	110	105	120	95	108

Il Supertoro per l'incrocio da carne per tutte le razze da latte! Combina in modo ideale i vari caratteri: vitelli piccoli di colore chiaro, che nascono facilmente. Vitelli che però mostrano un'ottima conformazione per la quale raggiungono prezzi al kg elevati. Ottima fertilità del seme e gestazione corta.

Der Superstier für die Fleischkreuzung auf alle Milchrasen! Er kombiniert in idealer Weise die verschiedenen Merkmale: bei der Geburt eher kleinere Kälber mit heller Fellfarbe, die sich jedoch schnell entwickeln und deshalb sehr gute Preise bei den Kälberauktionen erzielen. Sehr gute Samenfruchtbarkeit und kurze Trächtigkeitdauer.

Esperienza e indici specifici per l'incrocio da carne sulle razze da latte

Superbrown da oltre 30 anni gestisce un programma che prevede l'incrocio della razza Blue Belga con le diverse razze da latte.

Superbrown è fra le uniche organizzazioni a raccogliere dati e informazioni dai figli dei tori Blu Belga nati dall'incrocio su razze da latte. Attraverso il sistema dell'asta si vendono annualmente oltre 10.000 vitelli nati dall'incrocio con le varie razze Bruna, Pezzata Rossa e Holstein dai quali si conoscono le seguenti informazioni: padre, madre, azienda, età, peso, prezzo/kg, valore finale, lunghezza di gestazione.

Erfahrung und Daten zur Fleischkreuzung auf Milchrasen

Superbrown führt seit über 30 Jahren ein Programm, das die Kreuzung von Blauen Belgierbullen auf die verschiedenen Milchviehassen optimiert.

Superbrown gehört zu den wenigen Organisationen, die Daten und Informationen zu den Nachkommen aus der Kreuzung von Blauen Belgier Bullen mit den Milchrasen Braunvieh, Fleckvieh und Holstein liefern kann. Über die Versteigerung in Bozen werden jährlich über 10.000 Blaue Belgier Kreuzungskälber verkauft. Von diesen kennt man folgende Daten: Vater, Mutter, Herkunftsbetrieb, Alter, Gewicht, Preis/kg, Gesamtwert, und Trächtigkeitdauer.



Vitelli nati da incrocio con i nostri tori Blu Belga / Kreuzungskälber unserer Blaue Belgierstiere

SUPERLIM



Limousine per l'incroco da carne!
Limousine für die Gebrauchskreuzung!

RADON PP



DE0541113846
 Nato / Geb. 07.12.2020
 Rex x Mateo



Polled omozigote
 Reinerbig hornlos



Prezzo al kg altissimo
 Hoher Kilopreis



Parto facile
 Leichtkalbig

INDICI PROVA DI PROGENIE / ZUCHTWERTE AUS NACHKOMMENPRÜFUNG

N. figli N. allevam. Anzahl Kälber Betriebe	Fertilità seme Fruchtbarkeit Samen	Lunghezza gestazione Trächtigkeits- dauer	Peso / Facilità parto Gewicht/ Leichtkalbigkeit	Valore vitello Gesamtwert Kalb	Prezzo al kg Kilopreis
536 352	111	106	102	109	110

Radon PP è un toro Limousine molto bello, è polled omozigote. Nell'incrocio con le razze da latte trasmette vitelli quasi ideali di taglia media con parto facile che mostrano una ottima conformazione per la quale raggiungono prezzi molto alti. Gestazione corta!

Radon Pp ist ein schöner Limousinestier, der reinerbig hornlos ist. Bei der Kreuzung mit den Milchrasen bringt er nahezu ideale Kälber, die durch die kurze Trächtigkeitsdauer und ihr mittleres Geburtsgewicht leicht auf die Welt kommen. Sie entwickeln sich aber schnell und zeigen eine gute Fleischausprägung, durch welche sie hohe Verkaufspreise erzielen.

ORGNAC



Provato / Geprüft

FR1941020684
 Nato / Geb. 18.01.2018
 Hussac x Anecdote



Sviluppo muscolare
 Bemuskelung



Finezza Ossatura
 Feinheit Knochenbau



Indice materno
 Muttereigenschaften

INDICI PROVA DI PROGENIE / ZUCHTWERTE AUS NACHKOMMENSCHAFTSPRÜFUNG

IFNAIS Facilità parto Leichtkalbigkeit	DM Sviluppo muscolare Bemuskelung	FOS Finezza Ossatura Feinheit Knochenbau	ISEVR Indice compl. ingrasso Gesamtzuchtwert Mast	IVMAT Indice materno Mutter- eigenschaften
96	115	112	104	99

Orgnac è un toro molto bello con ottima conformazione. È provato in Francia ed è uno delle migliori uscite della sua annata.

Orgnac ist ein schöner, sehr gut bemuskelter Limousinestier, der in Frankreich nachkommengprüft ist und einer der besten Vererber seines Jahrganges ist.

CHAROLAISE - SIMMENTAL - ANGUS

Charolais, Beef Simmental e Angus per l'incrocio da carne!
Charolais, Beef Simmental und Angus für die Gebrauchskreuzung!

CHAROLAISE



PAVAROTTI

Tawny Pavarotti

372223493040635

Nato / Geb. 20.07.2019

Donald x Major



Conformazione carcassa
Ausprägung Schlachtkörper



Peso carcassa
Schlachtgewicht



Facilità parto
Leichtkalbigkeit

INDICI GENOMICI / GENOMISCHE ZUCHTWERTE (ICBF star rating - across beef)

Terminal Index	Peso carcassa Schlachtgewicht	Conf. carcassa Ausprägung Schlachtkörper	Gestazione Trächtigkeits- dauer	Docilità Temperament	Facilità parto Leichtkalbigkeit
5	5	5	4	2	4

Pavarotti è un toro di razza Charolaise con provenienza Irlandese molto bello. Piace con indici molto buoni per conformazione e peso carcassa, lunghezza gestazione e facilità parto.

Pavarotti ist ein sehr schöner Charolaisstier irischer Herkunft, der ein sehr gutes Vererbungsprofil bezüglich Schlachtkörper, Zunahme, Geburtsverlauf und Trächtigkeitsdauer aufweist.

BEEF SIMMENTAL



NIXON PP

Bridgemount Miles



372223035120781

Nato / Geb. 10.09.2021

Auroch Nixon P Warriar x Einstein



Peso carcassa
Schlachtgewicht



Gestazione corta
Kurze Trächtigkeitsdauer



Heterozygote senza corna
Heterozygot hornlos

INDICI GENOMICI / GENOMISCHE ZUCHTWERTE (ICBF star rating - across beef)

Terminal Index	Peso carcassa Schlachtgewicht	Conf. carcassa Ausprägung Schlachtkörper	Gestazione Trächtigkeits- dauer	Docilità Temperament	Facilità parto Leichtkalbigkeit
3	4	3	4	4	3

Nixon P è un toro molto bello di razza Beef Simmental di provenienza irlandese. Piace con ottimo indice per il peso carcassa e gestazione corta. È polled eterozygote.

Nixon P ist ein sehr schöner, gut bemuskelter Beef Simmental Stier aus Irland, der mit guten Zuchtwerten für das Schlachtgewicht und kurze Trächtigkeitsdauer gefällt. Er ist heterozygot hornlos.

ANGUS



EXCALIBUR PP

Aughnamona u Excalibur



372213541210746

Nato / Geb. 06.09.2021

Prince x Matteo



Facilità parto
Leichtkalbigkeit



Gestazione corta
Kurze Trächtigkeitsdauer



Attitudine materna
Gute Muttereigenschaft
Kühe

INDICI GENOMICI / GENOMISCHE ZUCHTWERTE (ICBF star rating - across beef)

Terminal Index	Peso carcassa Schlachtgewicht	Conf. carcassa Ausprägung Schlachtkörper	Gestazione Trächtigkeits- dauer	Docilità Temperament	Facilità parto Leichtkalbigkeit
4	2	1	5	3	5

Excalibur è un toro di razza Angus Irlandese molto bello, che trasmette parto facile, gestazione corta e ottime attitudine materne per la selezione in linea vacca vitello.

Excalibur ist ein Angus Stier irischer Herkunft, der leichte Geburten, eine kurze Trächtigkeitsdauer, sowie sehr gute Muttereigenschaften der Kühe für die Mutterkuhhaltung vererbt.



ELITE 2023 - GRUPPO SYNTEC

**Cercate manze,
manzette o vacche?
Vi aspettiamo!**

**Suchen Sie Kalbinnen,
Kühe oder Jungrinder?
Wir erwarten Sie!**

**Calendario Aste Trento 2024/2025
Versteigerungen Trient**

Mercoledì / Mittwoch	23/10/2024
Mercoledì / Mittwoch	27/11/2024
Mercoledì / Mittwoch	12/02/2025
Mercoledì / Mittwoch	21/05/2025
Mercoledì / Mittwoch	24/09/2025
Mercoledì / Mittwoch	22/10/2025
Mercoledì / Mittwoch	26/11/2025

**Calendario Aste Bolzano 2024/2025
Versteigerungen Bozen**

Giovedì / Donnerstag	19/10/2024
Giovedì / Donnerstag	16/11/2024
Giovedì / Donnerstag	14/12/2024
Giovedì / Donnerstag	23/01/2025
Giovedì / Donnerstag	27/02/2025
Sabato / Samstag - ELITE	15/03/2025
Giovedì / Donnerstag	10/04/2025
Giovedì / Donnerstag	15/05/2025
Giovedì / Donnerstag	26/06/2025
Giovedì / Donnerstag	21/08/2025
Giovedì / Donnerstag	18/09/2025
Giovedì / Donnerstag	16/10/2025
Giovedì / Donnerstag	13/11/2025
Giovedì / Donnerstag	11/12/2025



**Federazione Provinciale
Allevatori Trento**

Via delle Bettine, 40 - 38121 Trento - Italy
Tel. +39.0461.432111 - Fax +39.0461.432110
www.fpatrento.it - mail: segreteria@fpatrento.it



**Federazione Provinciale
Allevatori Raza Bruna Soc. agr. coop.**

Via Galvani, 38 - 39100 Bolzano
Tel. +39.0471.063800 - Fax +39.0471.063801
www.razzabruna.it - mail: info@razzabruna.it



Consorzio SUPERBROWN di Bolzano e Trento

38121 TRENTO (Italy) - Via delle Bettine, 40 - Tel. +39.0461.432121

Deutsch: +39.0471.063800 - English: +39.335.274512

www.superbrown.it - info@superbrown.it