

# MONTBÉLIARDE JB

Catalogue taureaux



STYLEE (POISY JB) • GAEC DU NIPALOU (15) - Crédit photo Guillaume Moy

  
JURA  
au cœur de l'élevage

ÉDITION ÉTÉ 2024







# NOS TAUREAUX PRÉSENTS AU CATALOGUE

Vaches suivies dans le programme de sélection  
MONTBÉLIARDE JB au GAEC DU NIPALOU (15)

NOM (N : NOUVEAU) (* Dispo. au 01/09) (** Dispo. au 01/10)	JB JUNIOR	JB VARIA	JB SEXÉ	JB SENIOR	Page
UBI JB	N				5
UCARTER JB	N*				6
UNIK JB	N				7
UNION JB	N**				8
UPALOU JB		N**			9
UPATER JB	N*				10
UPONT JB	N				10
UPOPOL JB	N				11
URIOS JB	N				11
USA JB		N*			12
TALAREF JB					12
TALENT JB	N				13
TANIS JB	N				14
TAPITAL JB	N				14
TAULIER JB					15
TCHAD JB					16
TCOOL JB			N*		17
TEFIX JB	N				18
TEKPAF JB					18
TENACE JB	N		N*		20
TEXAS JB					25
TIKITO JB	N				25
TIRELI JB					26
TOPBULL JB			N*		26
TONIC P JB					27
TOTEM P JB					27
TRIBAL JB					28
TRIVAGO JB					28
TROPIC JB					29
TUGRAT JB					29
SNIPER JB					31
SULTYS JB					32
OPICAL JB				N	33
OXODE JB				N	34
PACINO JB				N	34
PANINI JB				N	35
PLERIN JB				N	36
POISY JB				N	36



Retrouvez tout au long  
de l'année les index  
mis à jour en scannant  
le QR code du taureau

MONTBÉLIARDE  
JB



Guillaume Moy



# NOTRE ENGAGEMENT FERTILITÉ



## LE PROGRAMME JB, GARANTIE DE LA FERTILITÉ !

EVA Jura et son programme Montbéliarde JB s'engagent afin de garantir la fertilité des semences produites à Hauteroche (39) :

### ENGAGEMENT N°1

Eva Jura s'engage à ne pas diffuser la semence de taureaux JB Senior qui auraient présenté des résultats de fertilité insuffisants au cours de leur première période d'utilisation. Cette décision permet à chaque éleveur d'utiliser les taureaux en confiance.

### ENGAGEMENT N°2

EVA Jura garantit 8 millions de spermatozoïdes vivants par paillette après décongélation. Ce seuil minimum de concentration au moment de l'IA garantit sa bonne fécondance.

### ENGAGEMENT N°3

Eva Jura s'engage à publier chaque année les résultats de fertilité des principaux taureaux utilisés récemment. Ainsi, chaque éleveur peut prendre connaissance de la capacité à féconder des taureaux montbéliards de notre programme de sélection.

#### coefficient d'utilisation de paillettes des taureaux JB en année civile 2023

Nombre moyen de doses pour féconder une vache dans le Jura

Taureaux	Doses	Taureaux	Doses
▶ NITCHI JB	1,5	▶ SCOTCH JB	1,7
▶ PISAK JB	1,5	▶ SENSAS JB	1,5
▶ RIAD JB	1,8	▶ SNIPER JB	1,6
▶ RIMINI JB	1,6	▶ SPECIAL JB	1,5
▶ ROCS JB	1,6	▶ SQUEEZI JB	1,6
▶ ROSKO JB	1,6	▶ SULTYS JB	1,7
▶ SAHITI JB	1,6	▶ SUPREME JB	1,6
▶ SALA JB	1,5	▶ SWISS JB	1,6
▶ SAMGRAT JB	1,6	▶ TACOTAC JB	1,6
▶ SARVAL JB	1,6	▶ TOPGUN JB	1,6





# MONTBÉLIARDE JB

LE PROGRAMME DE SÉLECTION MONTBÉLIARDE JB EST CONDUIT AVEC DEUX OBJECTIFS MAJEURS :

- Apporter satisfaction et rentabilité aux éleveurs, qu'ils soient en France ou ailleurs dans le monde.
- Contribuer au progrès de la race Montbéliarde.

**CES OBJECTIFS INCHANGÉS DEPUIS PLUS DE 75 ANS SONT PORTÉS PAR NOS VALEURS : DIVERSITÉ, PERFORMANCE, PROXIMITÉ, ÉCOUTE.**



Guillaume MOY

**RAGROISE, (Nymphéo JB, 4,8 % de parenté)**  
Mère à taureaux • GAEC DUPERRAY (42)

## DIVERSITÉ ET PERFORMANCE

Le programme de sélection **MONTBÉLIARDE JB** continue son travail sur la variabilité en proposant à son offre des taureaux de pedigrees différents et/ou variables pour faciliter la réalisation des accouplements. Vous trouverez à travers ce catalogue une dizaine de taureaux aux profils très intéressants et aux taux de parenté avec la population « moins élevés ». Contribuer à la maîtrise de la consanguinité dans la race est une de nos préoccupations.



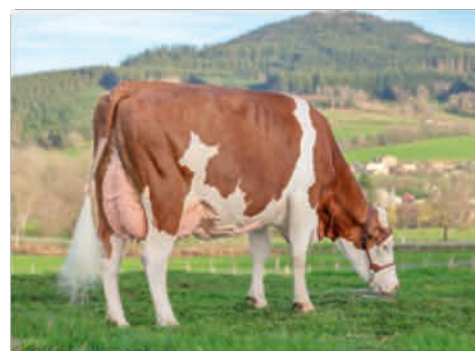
KéLéKi

## PROXIMITÉ

La commission génétique, constituée d'éleveurs et de l'équipe technique, pilote le schéma **MONTBÉLIARDE JB**. Elle décide chaque mois de l'entrée des veaux en station et de leur devenir. La diversité des échanges enrichit le programme !

## ÉCOUTE

Répartis en plusieurs groupes, les membres de la commission génétique, vont chaque année, à la rencontre des éleveurs, propriétaires d'une mère à taureaux (ayant un mâle en station). Les tournées mères à taureaux constituent également un véritable moment d'échanges avec les éleveurs. Connaître les besoins et les attentes des hommes et des femmes qui côtoient la Montbéliarde au quotidien nous permet d'être en phase avec leurs attentes et les évolutions.



Guillaume MOY

**REINETTE (NANCY JB)**  
Mère à taureaux • GAEC DE L'AZE (69)



# LES DIFFÉRENTES GAMMES DE TAUREAUX

Pour cette nouvelle campagne d'insémination, le programme **MONTBELIARDE JB** vous propose une vingtaine de nouveaux taureaux JB. Ils sont issus d'une sélection intense sur 1 800 mâles génotypés en 2022-2023.

Ces jeunes taureaux, qui n'ont pas encore de filles vêlées sont disponibles dans la gamme :

- **JB JUNIOR** (doses conventionnelles)
- **JB VARIA** (ex-JB ESPOIR) **regroupe des** mâles à faible parenté. Vous trouverez également d'autres taureaux avec la dénomination "*faible parenté*" au fil des pages et p. 37
- et/ou **JB SEXÉ** (doses sexées).

Une fois leurs filles vêlées, certains d'entre eux se retrouvent dans la gamme **JB SENIOR**.

## JB JUNIOR



TALENT JB

## JB JUNIOR/SEXÉ



TIRELI JB

## JB VARIA



UPALOU JB

## JB SEXÉ



TCOOL JB

## JB VARIA/SEXÉ



SULTYS JB

## JB SENIOR



NITCHI JB



# UBI JB

PARRAIN (MALPUECH/HOBIWAN) / HARPON JB / FEYZIN JB  
FR 39 1301 9134 • N° A2330 • GAEC DES MOURAINES • 39

ISU  
154

## FONCTIONNELS

CONSEILLÉ SUR GÉNÉSSES

VT  
107

Santé mamelle : **+0,0**

Reproduction : **-0,2**

NAI  
95 %

Cellules : **+0,1**

Fert. vaches : **+0,0**

Macl : **-0,2**

Fert. génisses : **-0,7**

TEMP  
93

Longévité : **+0,3**

Int. vel/ 1<sup>re</sup> IA : **+0,3**

VEL  
95 %

JB JUNIOR

## VISER LE HAUT NIVEAU LAITIER

CD 60



AB / A1A2 / SHF / MTF / MIC / MTRC

aAa : nd

## PRODUCTION

CD 71

Synt. Laitière  
**+ 68**

LAIT  
**+1474**

TP  
**+1,1**

TB  
**+0,8**

MP  
**+55**

MG  
**+64**

## MORPHOLOGIE 121

### FORMAT 109

Largeur de poitrine 105  
Profondeur de poitrine 103  
Longueur de bassin 114  
Largeur aux trochanters 110  
Taille 117  
Inclinaison du bassin 119

### APLOMBS 122

Angle du jarret 85  
Paturon 96  
Membres vue arrière 95

### MAMELLE 119

Attache avant 117  
Attache arrière hauteur 110  
Attache arrière largeur 101  
Développement 112  
Équilibre 126  
Support 106  
Écart avant 124  
Écart arrière 92  
Orientation 101

### TRAYONS 103

Longueur trayon 105  
Forme trayon 97

### APT. BOUCHÈRE 84

Garrot 91  
Cuisse 82



KeLeKi

PANDORA (NEXEN JB), demi-sœur d'UBI JB • GAEC DES MOURAINES (39)



# UCARTER JB

PANCHO (JEREMIAH/HALLEZ) / MILLENIUM / JOKARI  
FR 25 5279 0131 • N° A2327 • GAEC DES CLARINES • 25

ISU  
161

## FONCTIONNELS

CONSEILLÉ SUR GÉNÉSSES

VT  
116

Santé mamelle : **+0,1**

Reproduction : **+0,9**

NAI  
95 %

TEMP  
115

Cellules : -0,2  
Macl : +0,7

Fert. vaches : +1,1  
Fert. génisses : +0,8

VEL  
95 %

Longévité : **+1,2**

Int. vel/ 1<sup>re</sup> IA : -0,7

DES MAMELLES RÉGLÉES  
COMME DES HORLOGES

CD 66



NOUVEAU

BB / A2A2 / SHF / MTF / MIF / MTRF

aAa : nd

## MORPHOLOGIE 135

### FORMAT 96

Largeur de poitrine	102
Profondeur de poitrine	99
Longueur de bassin	82
Largeur aux trochanters	103
Taille	104
Inclinaison du bassin	98

### APLOMBS 125

Angle du jarret	79
Paturon	101
Membres vue arrière	91

### MAMELLE 146

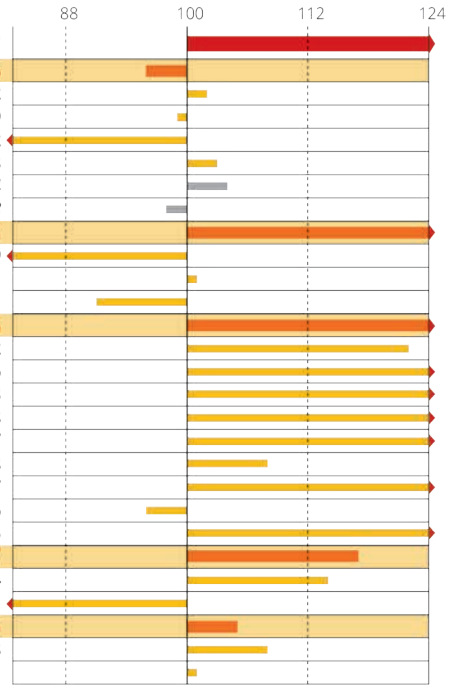
Attache avant	122
Attache arrière hauteur	126
Attache arrière largeur	143
Développement	128
Équilibre	137
Support	108
Écart avant	127
Écart arrière	96
Orientation	125

### TRAYONS 117

Longueur trayon	114
Forme trayon	81

### APT. BOUCHÈRE 105

Garrot	108
Cuisse	101



## PRODUCTION

CD 76

Synt. Laitière  
**+ 43**

LAIT  
**+936**

TP  
**+ 1,1**

TB  
**- 1,9**

MP  
**+ 39**

MG  
**+ 25**



ROCHELLE, mère d'UCARTER JB • GAEC DES CLARINES (25)



# UNIK JB

ROONEY JB (NOELCERNEU/HALLEZ) / NITCHI JB / IBOV JB  
FR 39 3940 0848 • N° A2655 • GAEC DES HORTENSIAS • 39

ISU  
155

## FONCTIONNELS

CONSEILLÉ SUR GÉNÉSSES

VT  
104

Santé mamelle : **+0,9**

Reproduction : **+0,3**

NAI  
95 %

TEMP  
120

Cellules : + 0,9

Fert. vaches : + 0,7

Macl : + 0,7

Fert. génisses : - 0,2

Longévité : **+0,7**

Int. vel/ 1<sup>re</sup> IA : - 0,4

VEL  
95 %

JB JUNIOR

“IL N’Y EN A QU’UN COMME LUI”

CD 60



AA / A1A1 / SHF / MTF / MIF / MTRF

aAa : nd

## PRODUCTION

CD 71

Synt. Laitière  
**+ 41**

LAIT  
**+ 1064**

TP  
**- 0,1**

TB  
**- 0,3**

MP  
**+ 34**

MG  
**+ 40**

## MORPHOLOGIE 127

### FORMAT 104

Largeur de poitrine 95  
Profondeur de poitrine 99  
Longueur de bassin 115  
Largeur aux trochanters 108  
Taille 106  
Inclinaison du bassin 100

### APLOMBS 121

Angle du jarret 101  
Paturon 109  
Membres vue arrière 120

### MAMELLE 132

Attache avant 134  
Attache arrière hauteur 118  
Attache arrière largeur 131  
Développement 112  
Équilibre 130  
Support 109  
Écart avant 138  
Écart arrière 100  
Orientation 104

### TRAYONS 112

Longueur trayon 113  
Forme trayon 90

### APT. BOUCHÈRE 94

Garrot 98  
Cuisse 92



KeLeKi

POMME, mère d'UNIK JB • GAEC DES HORTENSIAS (39)



# UNION JB

PACTOLE (MISTIK/JOLIMOME) / LINAO JB / HERERO JB  
FR 39 3603 4505 • N° A2654 • GAEC SAILLARD • 39

ISU  
165

## FONCTIONNELS

CONSEILLÉ SUR GÉNÉSSES

VT  
97

Santé mamelle : **+1,3**

Reproduction : **-0,6**

NAI  
95 %

Cellules : + 1,7

Fert. vaches : - 0,5

Macl : + 0,3

Fert. génisses : - 0,1

TEMP  
117

Longévité : **+0,7**

Int. vel/ 1<sup>re</sup> IA : - 0,4

VEL  
95 %

## L'ALLIANCE PARFAITE ENTRE PRODUCTION ET MORPHOLOGIE

CD 60



BB / A2A2 / SHF / MTF / MIF / MTRF

aAa : nd

### MORPHOLOGIE 128

#### FORMAT 117

Largeur de poitrine 117  
Profondeur de poitrine 118  
Longueur de bassin 113  
Largeur aux trochanters 115  
Taille 109  
Inclinaison du bassin 115

#### APLOMBS 114

Angle du jarret 83  
Paturon 108  
Membres vue arrière 98

#### MAMELLE 125

Attache avant 118  
Attache arrière hauteur 110  
Attache arrière largeur 123  
Développement 122  
Équilibre 144  
Support 110  
Écart avant 107  
Écart arrière 104  
Orientation 107

#### TRAYONS 100

Longueur trayon 96  
Forme trayon 95

#### APT. BOUCHÈRE 102

Garrot 105  
Cuisse 99



## PRODUCTION

CD 71

Synt. Laitière  
**+ 58**

LAIT  
**+ 1246**

TP  
**+ 1,4**

TB  
**- 0,8**

MP  
**+ 50**

MG  
**+ 43**



KeLeKi

ROSE (OFBOUR JB), demi-sœur d'UNION JB • GAEC SAILLARD (39)



# UPALOU JB

ROCCO (OTASIO/LAX) / MAGIMOND / IALGAN  
FR 15 4319 2950 • N° A2324 • GAEC DU NIPALOU • 15

ISU  
160

## FONCTIONNELS

CONSEILLÉ SUR GÉNÉSSES

VT  
116

Santé mamelle : **+0,9**

Reproduction : **+0,8**

NAI  
95 %

TEMP  
100

Cellules : + 0,8

Fert. vaches : + 0,8

Macl : + 1,1

Fert. génisses : - 0,1

Longévité : **+2,0**

Int. vel/ 1<sup>re</sup> IA : + 0,6

VEL  
95 %

JB VARIA

## LE CANTAL CHEZ VOUS



Faible parenté

CD 60



BB / A2A2 / SHF / MTF / MIF / MTRF

aAa : nd

## PRODUCTION

CD 71

Synt. Laitière  
**+ 38**

LAIT  
**+ 520**

TP  
**+ 2,1**

TB  
**+ 1,6**

MP  
**+ 30**

MG  
**+ 30**

## MORPHOLOGIE 130

### FORMAT 116

Largeur de poitrine 112  
Profondeur de poitrine 114  
Longueur de bassin 123  
Largeur aux trochanters 113  
Taille 100  
Inclinaison du bassin 109

### APLOMBS 108

Angle du jarret 111  
Paturon 91  
Membres vue arrière 102

### MAMELLE 134

Attache avant 115  
Attache arrière hauteur 117  
Attache arrière largeur 127  
Développement 123  
Équilibre 150  
Support 104

### TRAYONS 112

Écart avant 108  
Écart arrière 99  
Orientation 119  
Longueur trayon 122  
Forme trayon 87

### APT. BOUCHÈRE 102

Garrot 106  
Cuisse 98



SAMBA (ORPAIR JB), tante d'UPALOU JB • GAEC DU NIPALOU (15)

*Guillaume May*



# UPATER JB

ISU  
164

PITTSBURGH (NEKFEU/IMPEC) / OKAIDI JB / JILBON  
FR 25 2786 8451 • N° A2651 • GAEC DU PATER CHEVAL • 25

## A CHEVAL SUR LE LAIT ET LA MORPHOLOGIE



BB / A2A2 / SHF / MTF / MIF / MTRF

aAa : nd

### PRODUCTION

CD 76

Synt. Laitière <b>+ 53</b>	LAIT <b>+1223</b>	TP <b>+ 0,9</b>	TB <b>- 1,5</b>	MP <b>+ 46</b>	MG <b>+ 38</b>
-------------------------------	----------------------	--------------------	--------------------	-------------------	-------------------

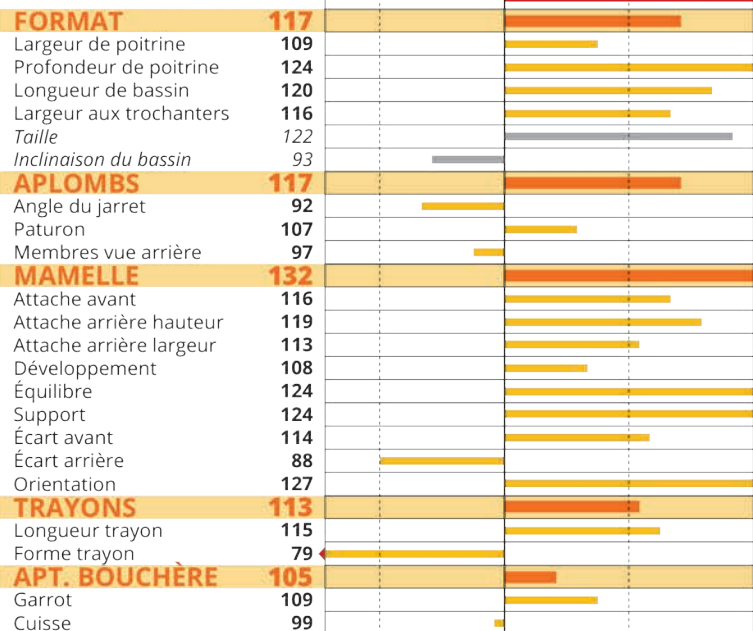
### FONCTIONNELS

CONSEILLÉ SUR GÉNISSES

<b>VT 109</b>	Santé mamelle : <b>+0,5</b>	Reproduction : <b>+0,0</b>	NAI <b>95 %</b>
	Cellules : <b>+ 0,5</b>	Fert. vaches : <b>- 0,1</b>	
	Macl : <b>+ 0,3</b>	Fert. génisses : <b>- 0,4</b>	VEL <b>95 %</b>
<b>TEMP 94</b>	Longévité : <b>+1,9</b>	Int. vel/ 1 <sup>re</sup> IA : <b>+ 0,5</b>	

CD 62

### MORPHOLOGIE 134



# UPONT JB

ISU  
170

RINVADER (ORCK/LELABEL) / MONBEGON / LEDZEP  
FR 69 5126 4313 • N° A2338 • GAEC DU PETIT PONT • 69

## DES FONCTIONNELS QUI COULENT DE SOURCE



BB / A2A2 / SHF / MTF / MIF / MTRF

aAa : nd

### PRODUCTION

CD 71

Synt. Laitière <b>+ 53</b>	LAIT <b>+1174</b>	TP <b>+ 1,2</b>	TB <b>- 1,7</b>	MP <b>+ 46</b>	MG <b>+ 37</b>
-------------------------------	----------------------	--------------------	--------------------	-------------------	-------------------

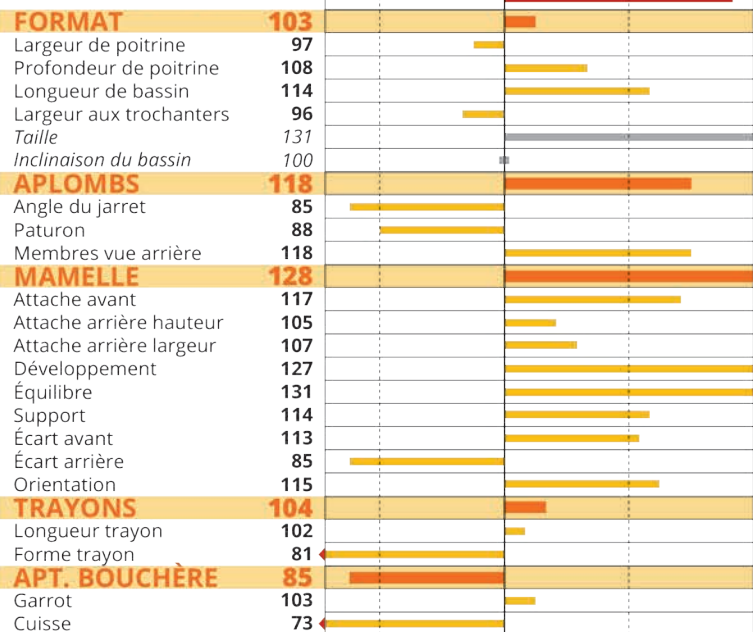
### FONCTIONNELS

CONSEILLÉ SUR GÉNISSES

<b>VT 112</b>	Santé mamelle : <b>+2,0</b>	Reproduction : <b>+0,0</b>	NAI <b>95 %</b>
	Cellules : <b>+ 1,6</b>	Fert. vaches : <b>+ 0,4</b>	
	Macl : <b>+ 2,6</b>	Fert. génisses : <b>- 0,2</b>	VEL <b>95 %</b>
<b>TEMP 100</b>	Longévité : <b>+2,3</b>	Int. vel/ 1 <sup>re</sup> IA : <b>- 0,5</b>	

CD 60

### MORPHOLOGIE 122





# UPOPOL JB

ISU  
167

RUBSON JB (NOELCERNEU/JEREMIAH) / LOGALY JB / CAPITAN JB  
FR 39 2418 4502 • N° A2652 • GAEC DU CHAMP MAILLOT • 39

L'ÉTERNELLE CHAMPION DES TAUX



BB / A2A2 / SHF / MTF / MIF / MTRF

aAa : nd

## PRODUCTION

CD 71

Synt. Laitière <b>+ 63</b>	LAIT <b>+941</b>	TP <b>+ 2,1</b>	TB <b>+ 5,4</b>	MP <b>+ 45</b>	MG <b>+ 70</b>
-------------------------------	---------------------	--------------------	--------------------	-------------------	-------------------

## FONCTIONNELS

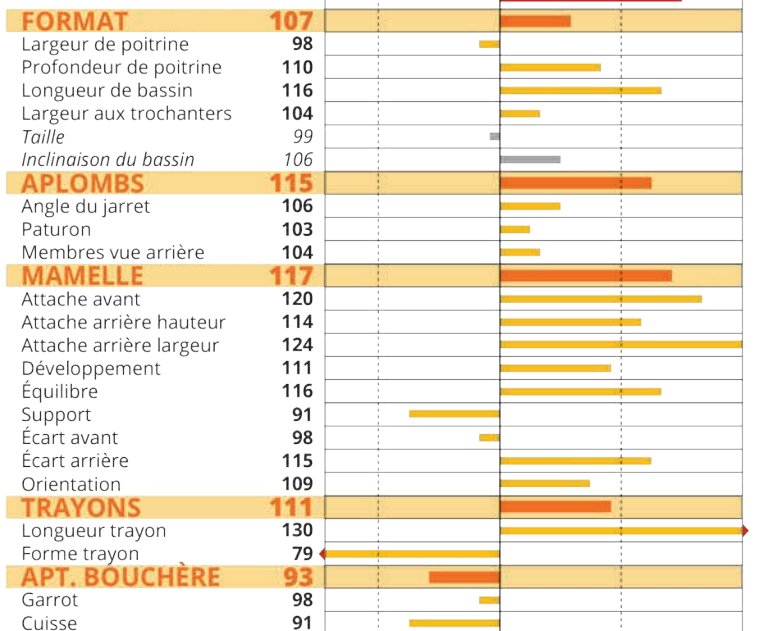
CONSEILLÉ SUR GÉNÉSSES

<b>VT 118</b>	Santé mamelle : <b>+0,5</b>	Reproduction : <b>+0,3</b>	NAI <b>95 %</b>
	Cellules : <b>+ 0,5</b>	Fert. vaches : <b>+ 0,1</b>	
<b>TEMP 106</b>	Macl : <b>+ 0,4</b>	Fert. génisses : <b>+ 0,7</b>	VEL <b>95 %</b>
	Longévité : <b>+1,5</b>	Int. vel/ 1 <sup>re</sup> IA : <b>- 0,2</b>	

JB JUNIOR

CD 60

## MORPHOLOGIE 118



# URIOS JB

ISU  
165

POUPOU JB (MILTON/HARPON JB) / NANCY JB / INOUI JB  
FR 39 1214 1274 • N° A2328 • GAEC DE LA CROIX PATIE • 39

TRANSFORMEZ L'ESSAI



AB / A1A2 / SHF / MTF / MIF / MTRF

aAa : nd

## PRODUCTION

CD 71

Synt. Laitière <b>+ 47</b>	LAIT <b>+1031</b>	TP <b>+ 0,8</b>	TB <b>+ 0,2</b>	MP <b>+ 38</b>	MG <b>+ 44</b>
-------------------------------	----------------------	--------------------	--------------------	-------------------	-------------------

## FONCTIONNELS

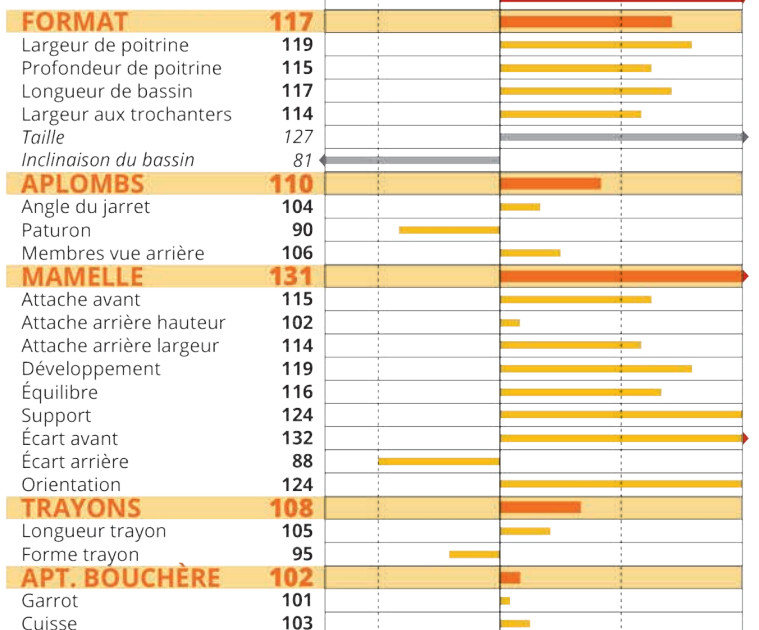
CONSEILLÉ SUR GÉNÉSSES

<b>VT 98</b>	Santé mamelle : <b>+1,5</b>	Reproduction : <b>-0,1</b>	NAI <b>95 %</b>
	Cellules : <b>+ 1,9</b>	Fert. vaches : <b>+ 0,2</b>	
<b>TEMP 94</b>	Macl : <b>+ 0,5</b>	Fert. génisses : <b>+ 0,2</b>	VEL <b>95 %</b>
	Longévité : <b>+1,4</b>	Int. vel/ 1 <sup>re</sup> IA : <b>- 0,7</b>	

JB JUNIOR

CD 60

## MORPHOLOGIE 130





# USA JB

PAVLOFF (NEKFEU/JENREVE) / MIZUNO JB / IGIROUD JB  
FR 42 4356 2142 • N° A2657 • GAEC DU COUZON • 42

ISU  
163

VIVEZ LE RÊVE AMÉRICAIN  
AVEC DES BASSINS XXL



NOUVEAU

AB / A1A2 / SHF / MTF / MIF / MTRF

aAa : nd

## PRODUCTION

CD 71

Synt. Laitière  
+ 43

LAIT  
+ 969

TP  
+ 0,0

TB  
+ 2,8

MP  
+ 31

MG  
+ 55

## FONCTIONNELS

CONSEILLÉ SUR GÉNÉSIS

VT  
114

Santé mamelle : +1,2

Reproduction : -0,3

NAI  
95 %

Cellules : +1,7

Fert. vaches : +0,3

Macl : +0,0

Fert. génisses : +0,1

TEMP  
121

Longévité : +1,6

Int. vel/ 1<sup>re</sup> IA : -1,4

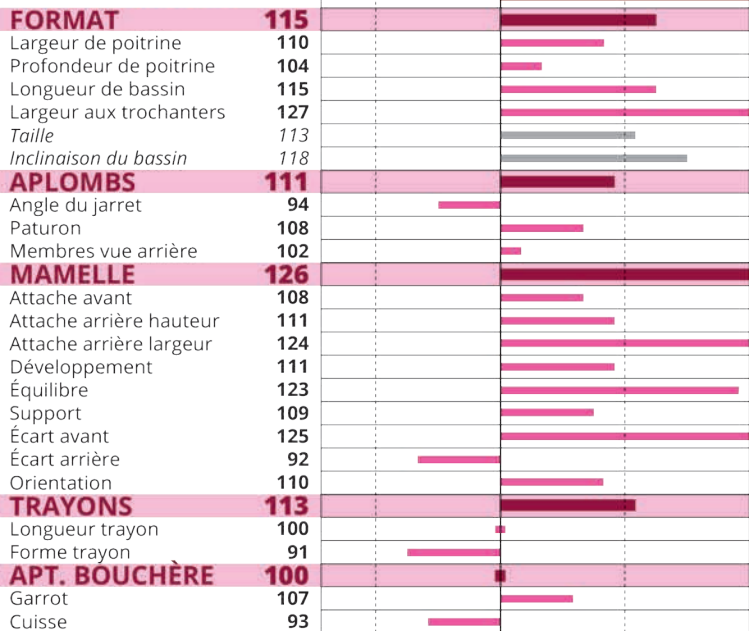
VEL  
95 %



Faible parenté

CD 60

## MORPHOLOGIE 126



# TALAREF JB

POLNAREFF (NOELCERNEU/GARGANO) / LANISTER / CORTIL  
FR 35 2442 4915 • N° A1312 • EARL DES ULIS • 35

ISU  
175

UNE RÉFÉRENCE POUR LES TAUX



AB / A1A2 / SHF / MTF / MIF / MTRF

aAa : 516342

## PRODUCTION

CD 71

Synt. Laitière  
+ 55

LAIT  
+ 648

TP  
+ 3,1

TB  
+ 5,4

MP  
+ 39

MG  
+ 59

## FONCTIONNELS

CONSEILLÉ SUR GÉNÉSIS

VT  
106

Santé mamelle : +1,8

Reproduction : +0,9

NAI  
95 %

Cellules : +2,0

Fert. vaches : +1,4

Macl : +1,1

Fert. génisses : +0,6

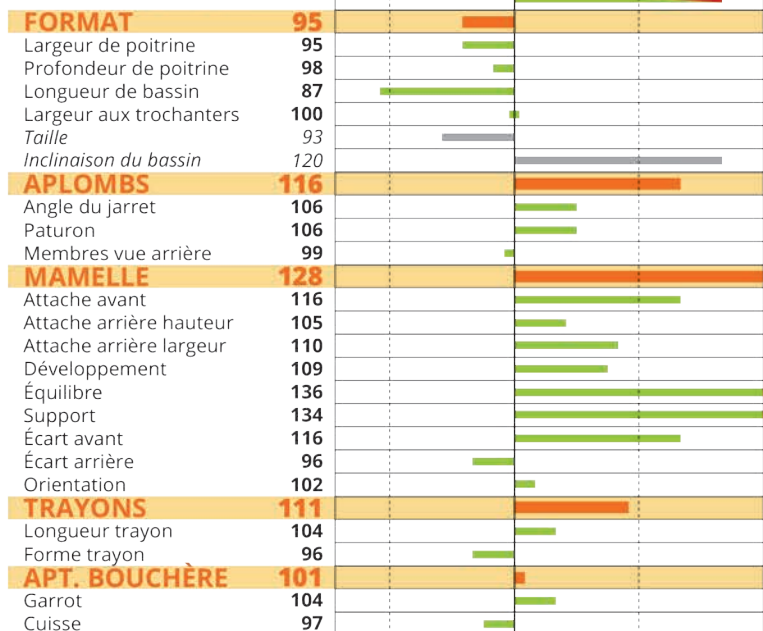
TEMP  
107

Longévité : +1,3

Int. vel/ 1<sup>re</sup> IA : -0,9

VEL  
95 %

## MORPHOLOGIE 120





# TALENT JB

PERUSIC JB (MACINTOSH/CARGO) / MILTON / HARPON JB  
FR 42 4343 0550 • N° A1754 • GAEC VIRIEU • 42

ISU  
170

## FONCTIONNELS

CONSEILLÉ SUR GÉNÉSSES

VT  
95

Santé mamelle : **+1,5**

Reproduction : **+0,8**

NAI  
93 %

TEMP  
112

Cellules : + 2,0

Fert. vaches : + 0,8

VEL  
95 %

Macl : + 0,3

Fert. génisses : + 0,2

Longévité : **+2,1**

Int. vel/ 1<sup>re</sup> IA : + 0,3

JB JUNIOR

## L'ART DE TOUT RASSEMBLER

CD 56



BB / A2A2 / SHF / MTF / MIF / MTRF

aAa : nd

### MORPHOLOGIE 118

#### FORMAT 104

Largeur de poitrine 111  
Profondeur de poitrine 111  
Longueur de bassin 95  
Largeur aux trochanters 98  
Taille 107  
Inclinaison du bassin 82

#### APLOMBS 108

Angle du jarret 90  
Paturon 88  
Membres vue arrière 104

#### MAMELLE 122

Attache avant 107  
Attache arrière hauteur 118  
Attache arrière largeur 116  
Développement 109  
Équilibre 125  
Support 113  
Écart avant 102  
Écart arrière 93  
Orientation 111

#### TRAYONS 111

Longueur trayon 107  
Forme trayon 87

#### APT. BOUCHÈRE 104

Garrot 102  
Cuisse 104



## PRODUCTION

CD 71

Synt. Laitière  
**+ 50**

LAIT  
**+ 1139**

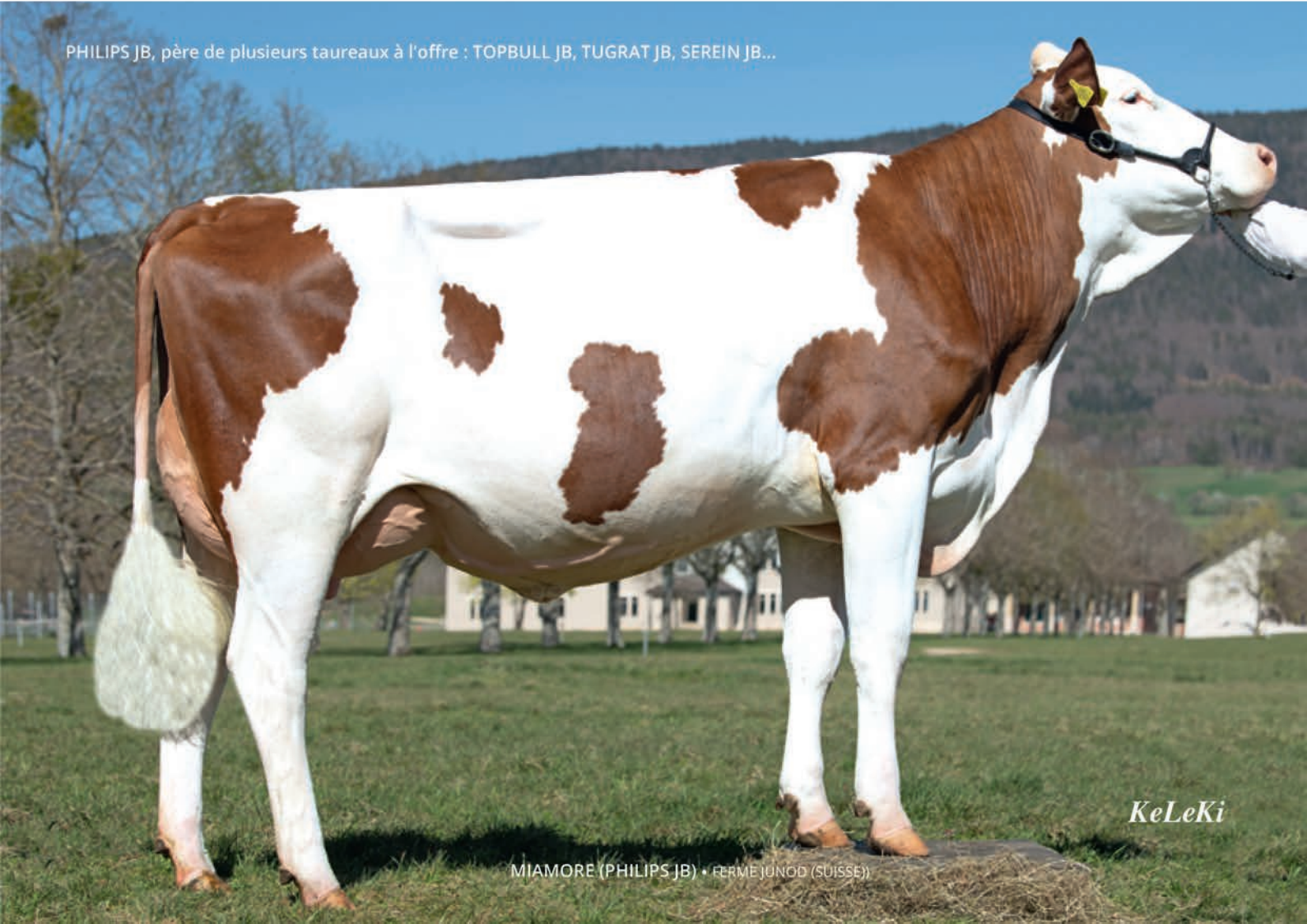
TP  
**+ 0,0**

TB  
**+ 2,8**

MP  
**+ 37**

MG  
**+ 63**

PHILIPS JB, père de plusieurs taureaux à l'offre : TOPBULL JB, TUGRAT JB, SEREIN JB...



KeLeKi

MIAMORE (PHILIPS JB) • FERME JUNOD (SUISSE)



# TANIS JB

PITTSBURGH (NEKFEU/IMPEC) / MILLENIUM / JILBEER  
FR 48 2207 7934 • N° A1757 • GAEC DES NOISSETIERS • 48

ISU  
154

## À LA DÉCOUVERTE DU LAIT ET DU FORMAT



AB / A1A2 / SHF / MTF / MIF / MTRF

aAa : nd

### PRODUCTION

CD 76

Synt. Laitière <b>+ 57</b>	LAIT <b>+1452</b>	TP <b>+ 0,3</b>	TB <b>- 2,3</b>	MP <b>+ 51</b>	MG <b>+ 42</b>
-------------------------------	----------------------	--------------------	--------------------	-------------------	-------------------

### FONCTIONNELS

CONSEILLÉ SUR GÉNISSES

<b>VT 116</b>	Santé mamelle : <b>- 0,4</b>	Reproduction : <b>- 0,4</b>	NAI <b>95 %</b>
<b>TEMP 117</b>	Cellules : <b>- 0,5</b>	Fert. vaches : <b>+ 0,2</b>	VEL <b>95 %</b>
	Macl : <b>- 0,1</b>	Fert. génisses : <b>- 0,2</b>	
	Longévité : <b>+ 1,1</b>	Int. vel/ 1 <sup>re</sup> IA : <b>- 1,2</b>	

CD 66

### MORPHOLOGIE 124

<b>FORMAT 116</b>	88	100	112	124
Largeur de poitrine	110			
Profondeur de poitrine	116			
Longueur de bassin	116			
Largeur aux trochanters	120			
Taille	115			
Inclinaison du bassin	100			
<b>APLOMBS 100</b>				
Angle du jarret	105			
Paturon	103			
Membres vue arrière	89			
<b>MAMELLE 128</b>				
Attache avant	135			
Attache arrière hauteur	118			
Attache arrière largeur	122			
Développement	94			
Équilibre	121			
Support	133			
Écart avant	110			
Écart arrière	83			
Orientation	126			
<b>TRAYONS 103</b>				
Longueur trayon	111			
Forme trayon	95			
<b>APT. BOUCHÈRE 104</b>				
Garrot	107			
Cuisse	100			

# TAPITAL JB

REBEL JB (NABIM JB/IBOV JB) / NOELCERNEU / JUOFOREZ  
FR 43 2225 1539 • N° A2334 • GAEC DES FLEURINES • 43

ISU  
163

## LA MIXITE EN HAUT DE L'AFFICHE



AB / A1A2 / SHF / MTF / MIF / MTRF

aAa : nd

### PRODUCTION

CD 71

Synt. Laitière <b>+ 24</b>	LAIT <b>+ 769</b>	TP <b>- 0,5</b>	TB <b>- 1,0</b>	MP <b>+ 21</b>	MG <b>+ 21</b>
-------------------------------	----------------------	--------------------	--------------------	-------------------	-------------------

### FONCTIONNELS

CONSEILLÉ SUR GÉNISSES

<b>VT 108</b>	Santé mamelle : <b>+ 1,2</b>	Reproduction : <b>+ 1,1</b>	NAI <b>95 %</b>
<b>TEMP 112</b>	Cellules : <b>+ 1,4</b>	Fert. vaches : <b>+ 0,6</b>	VEL <b>95 %</b>
	Macl : <b>+ 0,7</b>	Fert. génisses : <b>+ 0,4</b>	
	Longévité : <b>+ 1,7</b>	Int. vel/ 1 <sup>re</sup> IA : <b>+ 1,1</b>	

CD 56

### MORPHOLOGIE 135

<b>FORMAT 128</b>	88	100	112	124
Largeur de poitrine	130			
Profondeur de poitrine	115			
Longueur de bassin	128			
Largeur aux trochanters	129			
Taille	111			
Inclinaison du bassin	101			
<b>APLOMBS 109</b>				
Angle du jarret	104			
Paturon	103			
Membres vue arrière	98			
<b>MAMELLE 126</b>				
Attache avant	109			
Attache arrière hauteur	102			
Attache arrière largeur	100			
Développement	111			
Équilibre	138			
Support	121			
Écart avant	105			
Écart arrière	94			
Orientation	132			
<b>TRAYONS 111</b>				
Longueur trayon	117			
Forme trayon	80			
<b>APT. BOUCHÈRE 120</b>				
Garrot	114			
Cuisse	119			



# TAULIER JB

OCLIPSE (MARLEY/ILLUSION) / FRIPON JB / FESTIVAL  
FR 43 2185 9982 • N° A1126 • GAEC LES BOUDOUX • 43

ISU  
162

## FONCTIONNELS

CONSEILLÉ SUR GÉNÉSSES

VT  
106

Santé mamelle : +1,7

Reproduction : +1,3

NAI  
95%

Cellules : +2,0

Fert. vaches : +1,4

NAI  
95%

Macl : +0,7

Fert. génisses : +1,2

VEL  
95%

TEMP  
117

Longévité : +2,3

Int. vel/ 1<sup>re</sup> IA : -0,5

JB JUNIOR/SEXÉ

## LE PATRON DES FONCTIONNELS

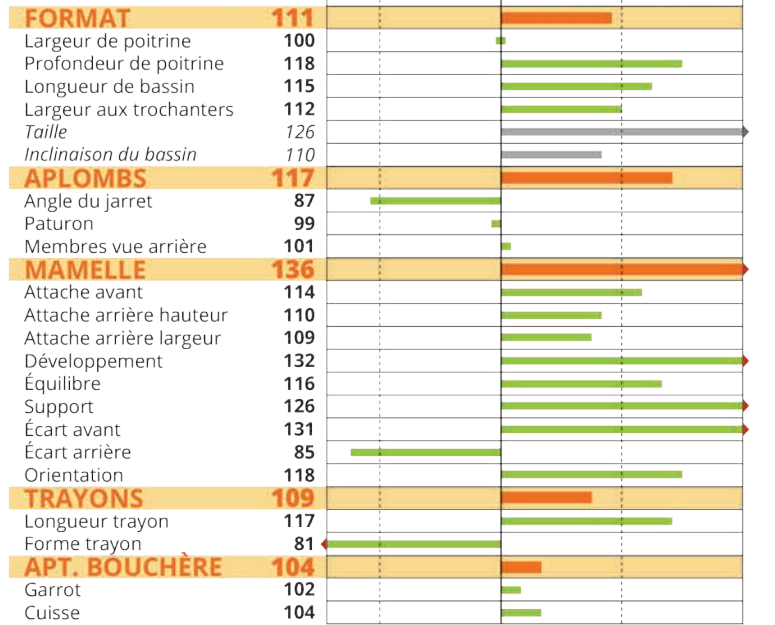
CD 65



BB / A2A2 / SHF / MTF / MIF / MTRF

aAa : 243615

## MORPHOLOGIE 133



## PRODUCTION

CD 76

Synt. Laitière  
+ 21

LAIT  
+ 372

TP  
+ 0,6

TB  
+ 0,8

MP  
+ 16

MG  
+ 22





# TCHAD JB

ISU  
157

## FONCTIONNELS

CONSEILLÉ SUR GÉNÉSSES

POUTCH (MARMADUC/HALLEZ) / LICRA JB / IMIENS  
FR 39 2276 1427 • N° A1313 • EARL DES BOUVIERS • 39

VT  
114

Santé mamelle : **+0,7**

Reproduction : **+0,9**

NAI  
95 %

Cellules : + 1,0

Fert. vaches : + 0,8

NAI  
95 %

Macl : + 0,0

Fert. génisses : + 0,5

VEL  
95 %

TEMP  
110

Longévité : **+0,7**

Int. vel/ 1<sup>re</sup> IA : + 0,2

## DESTINATION MAMELLE TOP NIVEAU

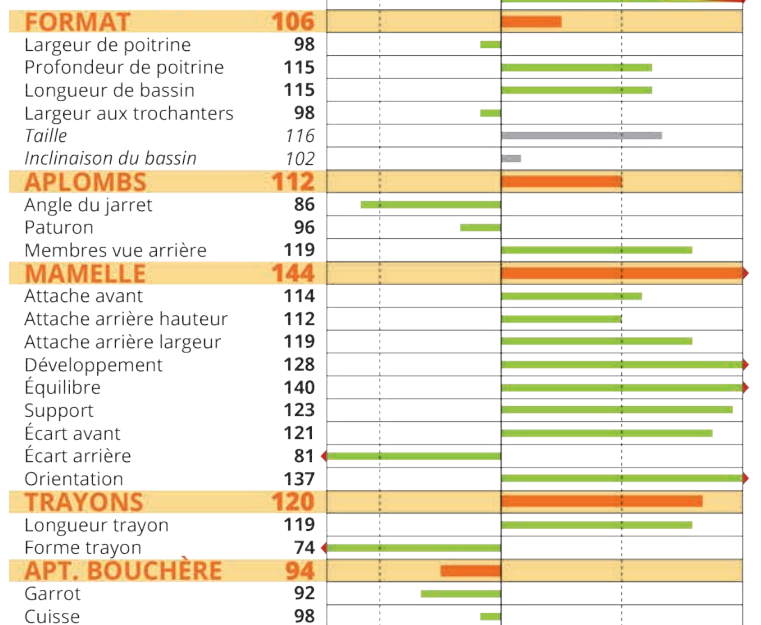
CD 60



AB / A1A2 / SHF / MTF / MIF / MTRC

aAa : 156324

## MORPHOLOGIE 131



## PRODUCTION

CD 71

Synt. Laitière  
**+ 47**

LAIT  
**+985**

TP  
**+ 1,2**

TB  
**- 0,8**

MP  
**+ 40**

MG  
**+ 34**

PHILIPS JB, père à taureaux



KeLeKi



# TCOOL JB

REIKO (NOELCERNEU/LOUREED) / OGIVE / JAREK  
FR 25 4274 5019 • N° A2084 • GAEC ÉLEVAGE MOREL • 25

ISU  
187

LE ROI DE LA MAMELLE

JB SEXE



Ardeline Perrin Photographie



REINE COCO, mère de TCOOL JB • GAEC ELEVAGE MOREL (25)



KdLaKi

AA / A1A2 / SHF / MTF / MIF / MTRF

aAa : nd

CD 60

## MORPHOLOGIE 145

### FORMAT 118

Largeur de poitrine	108
Profondeur de poitrine	127
Longueur de bassin	123
Largeur aux trochanters	115
Taille	110
Inclinaison du bassin	105

### APLOMBS 118

Angle du jarret	95
Paturon	108
Membres vue arrière	115

### MAMELLE 154

Attache avant	133
Attache arrière hauteur	145
Attache arrière largeur	126
Développement	126
Équilibre	135
Support	122
Écart avant	134
Écart arrière	91
Orientation	131

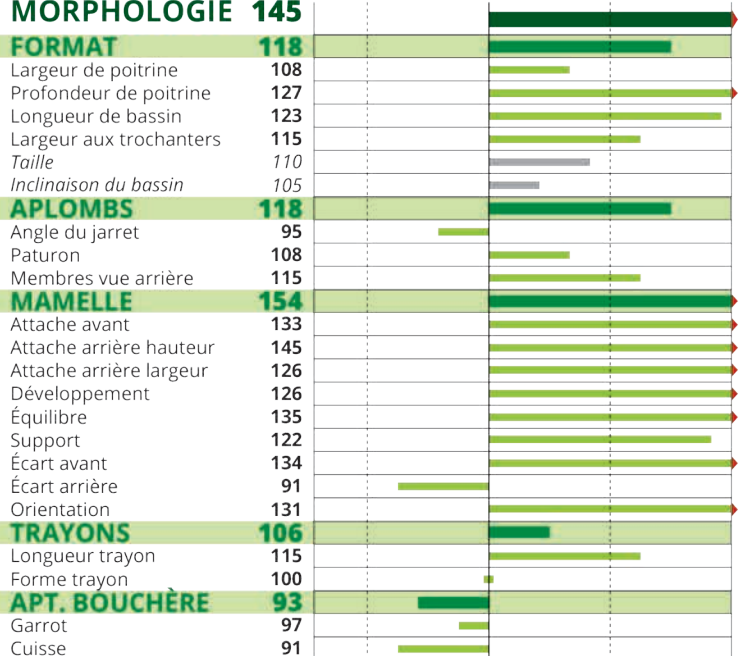
### TRAYONS 106

Longueur trayon	115
Forme trayon	100

### APT. BOUCHÈRE 93

Garrot	97
Cuisse	91

88 100 112 124



## PRODUCTION

CD 71

Synt. Laitière + 45	LAIT + 778	TP + 1,3	TB + 2,9	MP + 33	MG + 49
------------------------	---------------	-------------	-------------	------------	------------

## FONCTIONNELS

VT 111	Santé mamelle : + 1,8	Reproduction : + 1,7	NAI 87%
TEMP 105	Cellules : + 1,8	Fert. vaches : + 1,0	VEL 95%
	Macl : + 1,5	Fert. génisses : + 1,0	
	Longévité : + 3,0	Int. vel/ 1 <sup>re</sup> IA : + 1,2	



# TEFIX JB

PIFROU JB (NUROFEN JB/MIGOR JB) / MALIBU / VANTEY  
FR 76 5791 5585 • N° A2096 • EARL DE LA BRIERE • 76

ISU  
170

## BIEN ANCRÉ EN FONCTIONNELS



AA / A1A1 / SHF / MTF / MIF / MTRF

aAa : nd

### PRODUCTION

CD 75

Synt. Laitière <b>+ 33</b>	LAIT <b>+485</b>	TP <b>+ 1,5</b>	TB <b>+ 0,9</b>	MP <b>+ 27</b>	MG <b>+ 25</b>
-------------------------------	---------------------	--------------------	--------------------	-------------------	-------------------

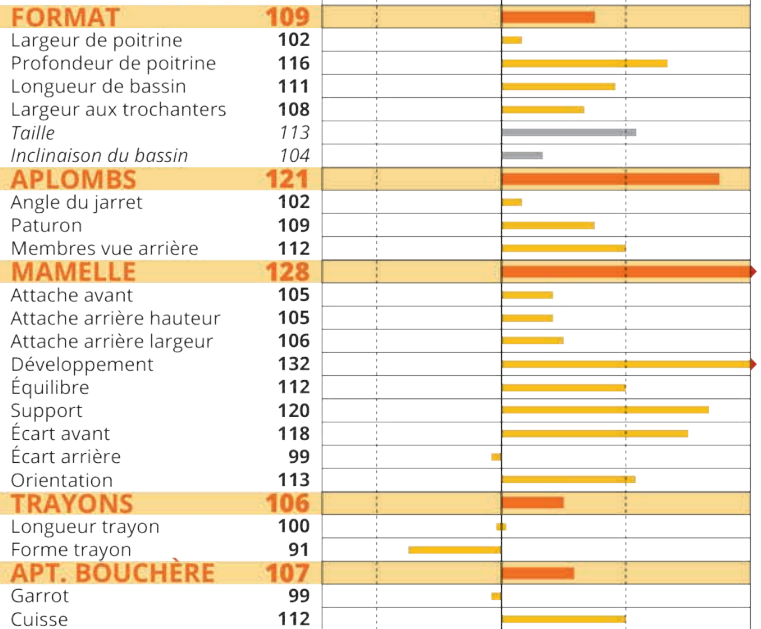
## FONCTIONNELS

CONSEILLÉ SUR GÉNISSES

<b>VT 101</b>	Santé mamelle : <b>+2,0</b>	Reproduction : <b>+1,0</b>	NAI <b>95 %</b>
	Cellules : <b>+ 2,1</b>	Fert. vaches : <b>+ 0,7</b>	
	Macl : <b>+ 1,4</b>	Fert. génisses : <b>+ 0,6</b>	VEL <b>95 %</b>
<b>TEMP 108</b>	Longévité : <b>+2,6</b>	Int. vel/ 1 <sup>re</sup> IA : <b>+ 0,5</b>	

CD 62

### MORPHOLOGIE 130



# TEKPAF JB

PAQUIER JB (NINO JB/HUMEX JB) / HALLEZ / DOLLEY  
FR 39 2551 1912 • N° A1316 • EARL LA LOUVIERE • 39

ISU  
154

## DES TAUX RENVERSANTS DANS UN PIS SÉDUISANT



BB / A2A2 / SHF / MTF / MIF / MTRF

aAa : 516342

### PRODUCTION

CD 71

Synt. Laitière <b>+ 51</b>	LAIT <b>+524</b>	TP <b>+ 2,9</b>	TB <b>+ 5,1</b>	MP <b>+ 36</b>	MG <b>+ 54</b>
-------------------------------	---------------------	--------------------	--------------------	-------------------	-------------------

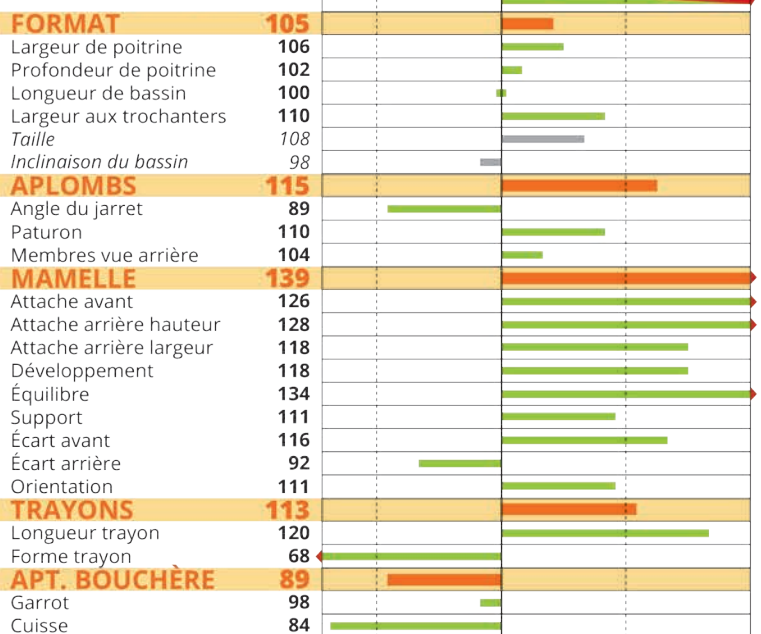
## FONCTIONNELS

CONSEILLÉ SUR GÉNISSES

<b>VT 113</b>	Santé mamelle : <b>+0,4</b>	Reproduction : <b>+0,3</b>	NAI <b>95 %</b>
	Cellules : <b>+ 0,7</b>	Fert. vaches : <b>+ 0,3</b>	NAI <b>95 %</b>
	Macl : <b>- 0,3</b>	Fert. génisses : <b>- 0,1</b>	VEL <b>95 %</b>
<b>TEMP 102</b>	Longévité : <b>+0,6</b>	Int. vel/ 1 <sup>re</sup> IA : <b>+ 0,3</b>	

CD 60

### MORPHOLOGIE 128





# RENDEZ-VOUS SUR LES RINGS



## ETERNELLE (Capitan JB)

Meilleure mamelle adulte MOP 2015  
Grand-mère d'UPOPOL JB  
GAEC DU CHAMP MAILLOT (39)



## IBERIQUE (Guiluxe)

2ème de section NATIONAL 2023  
Famille d'UCARTER JB  
GAEC DES CLARINES (25)



## NIKITA (Jingle)

Championne senior MOP 2024  
Grand-mère de TIKITO JB  
GAEC DU PIVERT (43)



## PIVOINE (Mariton JB)

1ère de section DÉPARTEMENTAL 39 2022  
Mère de TOPBULL JB  
GAEC TARTAVEZ (39)



## POMME (Nitchi JB)

3ème de section DÉPARTEMENTAL 39 2022  
Mère d'UNIK JB  
GAEC DES HORTENSIAS (39)



# TENACE JB



IL NE VA PLUS VOUS LÂCHER

POMPEI (NEKFEU/JILBEER) / OPTICOM / MAXENT JB  
FR 39 1292 2298 • N° A1746 • GAEC DU VERGER SOLIN • 39



NOUVEAU



KeLeKi

ROSETTE, mère de TENACE JB • GAEC DU VERGER SOLIN (39)



KeLeKi

BB / A2A2 / SHF / MTF / MIF / MTRF

aAa : nd

CD 62

## PRODUCTION

CD 73

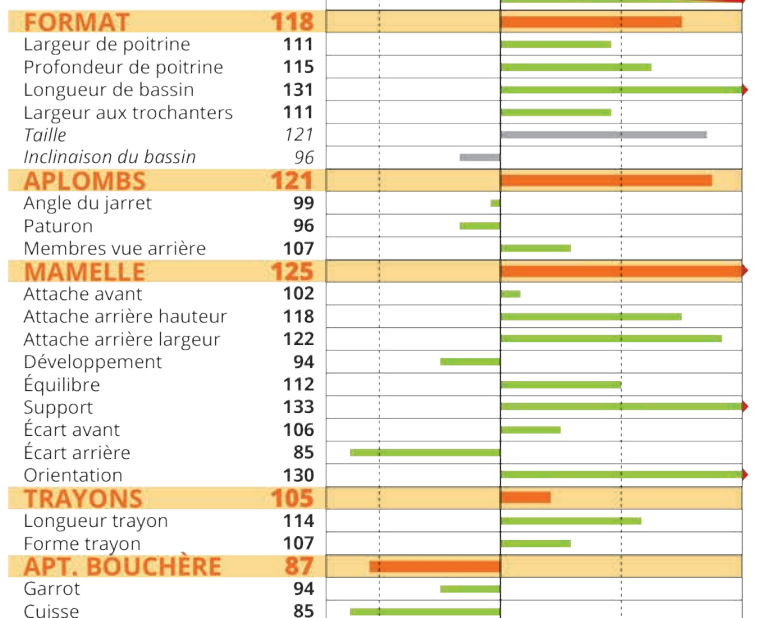
Synt. Laitière <b>+ 58</b>	LAIT <b>+ 713</b>	TP <b>+ 3,4</b>	TB <b>+ 2,9</b>	MP <b>+ 45</b>	MG <b>+ 48</b>
-------------------------------	----------------------	--------------------	--------------------	-------------------	-------------------

## FONCTIONNELS

CONSEILLÉ SUR GÉNISSES

VT <b>101</b>	Santé mamelle : <b>+1,5</b>	Reproduction : <b>+0,9</b>	NAI <b>95 %</b>
TEMP <b>106</b>	Cellules : <b>+ 1,7</b>	Fert. vaches : <b>+ 0,9</b>	NAI <b>95 %</b>
	Macl : <b>+ 0,8</b>	Fert. génisses : <b>+ 0,3</b>	VEL <b>95 %</b>
	Longévité : <b>+1,0</b>	Int. vel/ 1 <sup>re</sup> IA : <b>+ 0,2</b>	

## MORPHOLOGIE 129





# LE TOP JB EN FONCTIONNELS

## TCOOL JB

N

REIKO/OGIVE

STMA + 1,8  
REPRO + 1,7  
LGF + 3,0

## TACOTAC JB

PERDU JB/MILTON

STMA + 2,4  
REPRO + 0,8  
LGF + 2,4

## TEFIX JB

N

PIFROU JB/MALIBU

STMA + 2,0  
REPRO + 1,0  
LGF + 2,6

## TAULIER JB

OCLIPSE/FRIPON JB

STMA + 1,7  
REPRO + 1,3  
LGF + 2,3

## TOTAL JB

PANINI JB/NITCHI JB

STMA + 2,1  
REPRO + 1,0  
LGF + 2,0

## SURAN JB

OXODE JB/ESPRIT JB

STMA + 1,5  
REPRO + 1,3  
LGF + 2,3

## PESTO JB

N

NINO JB/JOLYMPE JB

STMA + 2,3  
REPRO + 1,1  
LGF + 1,3

## TALENT JB

N

PERUSIC JB/MILTON

STMA + 1,5  
REPRO + 0,8  
LGF + 2,1

## TUGRAT JB

PHILIPS JB/MILTON

STMA + 1,3  
REPRO + 1,0  
LGF + 2,1

## TIRELI JB

OWINGS/JUOFOREZ

STMA + 1,7  
REPRO + 1,1  
LGF + 1,4

## TAPITAL JB

N

REBEL JB/NOELCERNEU

STMA + 1,2  
REPRO + 1,1  
LGF + 1,7



# LE TOP JB EN M

## SNIPER JB

OKAIDI JB/LELABEL

MO **149**

FT **122**

AP **135**

MA **143**

VB **104**

## TCOOL JB

REIKO/OGIVE

MO **145**

FT **118**

AP **118**

MA **154**

VB **93**

## TRIVAGO JB

PEZENAS JB/NOKILL JB

MO **138**

FT **113**

AP **114**

MA **140**

VB **125**

## UCARTER JB

PANCHO/MILLENIUM

MO **135**

FT **96**

AP **125**

MA **146**

VB **105**

## UPATER JB

PITTSBURGH/OKAIDI JB

MO **134**

FT **117**

AP **117**

MA **132**

VB **105**

## TAULIER JB

OCLIPSE/FRIPON JB

MO **133**

FT **111**

AP **117**

MA **136**

VB **104**





# ORPHOLOGIE

## TUGRAT JB

PHILIPS JB/MILTON

MO **137**  
FT **120**  
AP **121**  
MA **132**  
VB **108**

## PAQUIER JB

NINO JB/HUMEX JB

MO **136**  
FT **102**  
AP **121**  
MA **147**  
VB **99**

## TAPITAL JB

REBEL JB/NOELCERNEU

MO **135**  
FT **128**  
AP **109**  
MA **126**  
VB **120**

## TCHAD JB

POUTCH/LICRA JB

MO **131**  
FT **106**  
AP **112**  
MA **144**  
VB **94**

## SULTYS JB

OURSON/MAULEON JB

MO **132**  
FT **104**  
AP **106**  
MA **150**  
VB **99**

## TIKITO JB

PIAGGIO/MAGIMOND

MO **132**  
FT **115**  
AP **103**  
MA **143**  
VB **100**

À gauche : PISTACHE (NANCY JB), mère d'URIOS JB • GAEC DE LA CROIX PATIE (39)  
À droite : RASPA (OXODE JB) • GAEC CHARTON (39)  
URIOS JB et OXODE JB sont tous deux indexés à 130 points en morphologie





# LE TOP JB EN PRODUCTION

## UBI JB

N

PARRAIN/HARPON JB

Synth. Laitière : **68**  
LAIT : + **1474 kg**  
TP : + **1,1**  
TB : + **0,8**

## TOPGUN JB

PIAGGIO/MILTON

Synth. Laitière : **68**  
LAIT : + **1143 kg**  
TP : + **2,3**  
TB : + **1,9**

## SLATAN JB

OKARA/JITEUF JB

Synth. Laitière : **64**  
LAIT : + **1812 kg**  
TP : - **0,8**  
TB : - **1,4**

## UPOPOL JB

N

RUBSON JB/LOGALY JB

Synth. Laitière : **63**  
LAIT : + **941 kg**  
TP : + **2,1**  
TB : + **5,4**

## TONIC P JB

PHILIPS JB/NICKY

Synth. Laitière : **62**  
LAIT : + **1238 kg**  
TP : + **1,5**  
TB : + **0,8**

## TOTEM P JB

PHILIPS JB/NICKY

Synth. Laitière : **60**  
LAIT : + **1407 kg**  
TP : + **0,7**  
TB : - **1,2**

## TEXAS JB

PUNTO/NOVITO

Synth. Laitière : **59**  
LAIT : + **969 kg**  
TP : + **1,8**  
TB : + **3,0**

## TROPIC JB

PANCHO/MILTON

Synth. Laitière : **59**  
LAIT : + **1056 kg**  
TP : + **1,9**  
TB : + **0,5**

## TENACE JB

N

POMPEI/OPTICOM

Synth. Laitière : **58**  
LAIT : + **713 kg**  
TP : + **3,4**  
TB : + **2,9**

## TERRIER JB

PIROVAC JB/HALLEZ

Synth. Laitière : **58**  
LAIT : + **856 kg**  
TP : + **1,8**  
TB : + **4,5**

## UNION JB

N

PACTOLE/LINAO JB

Synth. Laitière : **58**  
LAIT : + **1246 kg**  
TP : + **1,4**  
TB : - **0,8**

## TILLET JB

PANINI JB/JOLYMPE JB

Synth. Laitière : **57**  
LAIT : + **1072 kg**  
TP : + **1,4**  
TB : + **2,8**

## TOPBULL JB

N

PHILIPS JB/MARITON JB

Synth. Laitière : **57**  
LAIT : + **1049 kg**  
TP : + **2,0**  
TB : + **0,2**





# TEXAS JB

PUNTO (MILTON/JASMINO) / NOVITO / JINGLE  
FR 49 7398 5179 • N° A2095 • GAEC DE LA BROUSSE MARIE • 49

ISU  
168

## FONCTIONNELS

DÉCONSEILLÉ SUR GÉNISSES

NAI  
76%

VT  
103

Santé mamelle : +0,9

Reproduction : +0,3

NAI  
64%

TEMP  
118

Cellules : +0,9  
Macl : +0,7  
Longévité : +0,9

Fert. vaches : +0,7  
Fert. génisses : +0,0  
Int. vel/ 1<sup>re</sup> IA : -0,5

VEL  
95%

DES TAUX IMPITOYABLES !



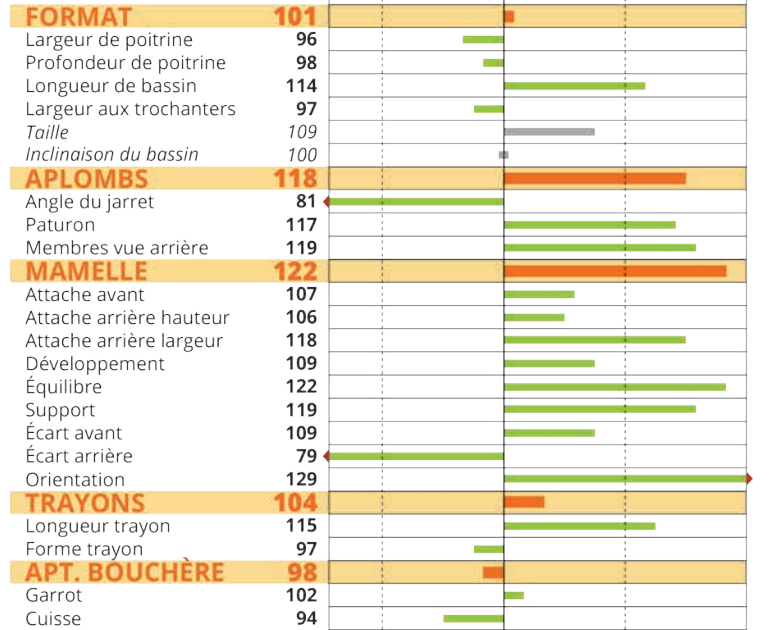
AB / A1A2 / SHF / MTF / MIF / MTRF aAa : nd

## PRODUCTION

CD 76

Synt. Laitière +59 LAIT +969 TP +1,8 TB +3,0 MP +45 MG +59

## MORPHOLOGIE 120



# TIKITO JB

PIAGGIO (NOELCERNEU/JOOKI) / MAGIMOND / JINGLE  
FR 43 2223 9463 • N° A2092 • GAEC DU PIVERT • 43

ISU  
154

## FONCTIONNELS

DÉCONSEILLÉ SUR GÉNISSES

NAI  
79%

VT  
107

Santé mamelle : +0,6

Reproduction : +0,4

TEMP  
124

Cellules : +0,9  
Macl : +0,0  
Longévité : +1,1

Fert. vaches : +0,1  
Fert. génisses : +0,2  
Int. vel/ 1<sup>re</sup> IA : +0,6

VEL  
95%

DIGNE PETIT-FILS

D'UNE CHAMPIONNE D'EXCEPTION



AB / A2A2 / SHF / MTF / MIF / MTRC aAa : nd

## PRODUCTION

CD 76

Synt. Laitière +38 LAIT +380 TP +2,6 TB +2,0 MP +30 MG +28

## FONCTIONNELS

DÉCONSEILLÉ SUR GÉNISSES

NAI  
79%

VT  
107

Santé mamelle : +0,6

Reproduction : +0,4

TEMP  
124

Cellules : +0,9  
Macl : +0,0  
Longévité : +1,1

Fert. vaches : +0,1  
Fert. génisses : +0,2  
Int. vel/ 1<sup>re</sup> IA : +0,6

VEL  
95%

DIGNE PETIT-FILS

D'UNE CHAMPIONNE D'EXCEPTION



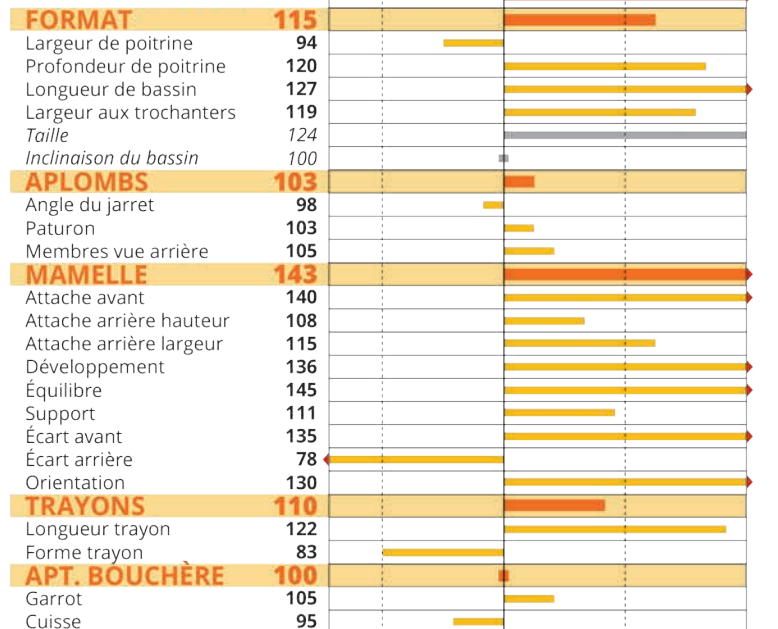
AB / A2A2 / SHF / MTF / MIF / MTRC aAa : nd

## PRODUCTION

CD 76

Synt. Laitière +38 LAIT +380 TP +2,6 TB +2,0 MP +30 MG +28

## MORPHOLOGIE 132





# TIRELI JB

ISU  
173

OWINGS (MILTON/JOYLAND) / JUOFOREZ / HELUX  
FR 42 4334 7846 • N° A1317 • GAEC DU PETIT NICE • 42

## LA TIRELIRE GAGNANTE DU LAIT ET DES FONCTIONNELS



BB / A2A2 / SHF / MTF / MIF / MTRF aAa : nd

### PRODUCTION

CD 76

Synt. Laitière <b>+ 48</b>	LAIT <b>+1175</b>	TP <b>+ 0,5</b>	TB <b>- 1,7</b>	MP <b>+ 42</b>	MG <b>+ 39</b>
-------------------------------	----------------------	--------------------	--------------------	-------------------	-------------------

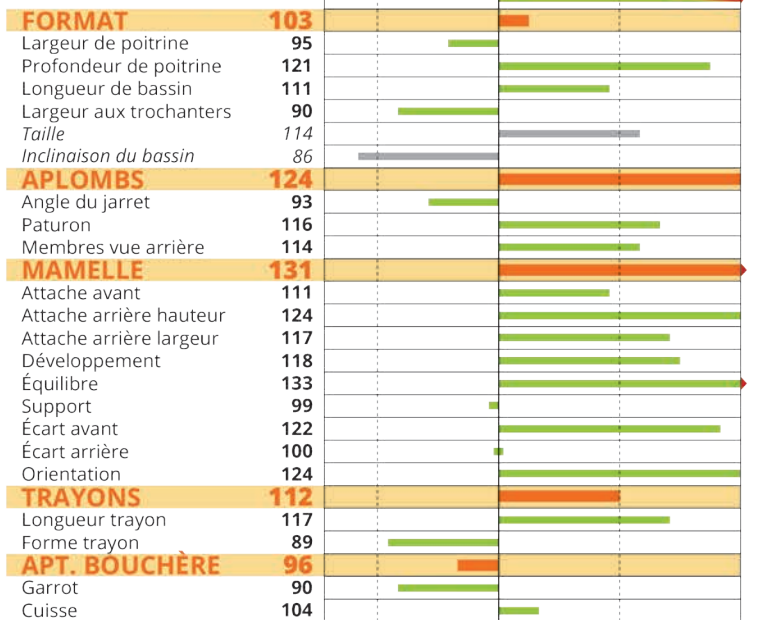
### FONCTIONNELS

DÉCONSEILLÉ SUR GÉNISSES EN CONVENTIONNEL

VT <b>96</b>	Santé mamelle : <b>+1,7</b>	Reproduction : <b>+1,1</b>	NAI <b>87%</b>
TEMP <b>118</b>	Cellules : <b>+ 2,0</b>	Fert. vaches : <b>+ 1,5</b>	NAI <b>78%</b>
	Macl : <b>+ 0,8</b>	Fert. génisses : <b>+ 0,0</b>	VEL <b>95%</b>
	Longévité : <b>+1,4</b>	Int. vel/ 1 <sup>re</sup> IA : <b>- 0,1</b>	

CD 67

### MORPHOLOGIE 128



# TOPBULL JB

ISU  
159

PHILIPS JB (NITCHI JB/LOGALY JB) / MARITON JB / CARGO  
FR 39 1312 4022 • N° A1117 • GAEC TARTAVEZ • 39

## AU SOMMET DE LA MORPHOLOGIE



AB / A2A2 / SHF / MTF / MIF / MTRF aAa : 561423

### PRODUCTION

CD 75

Synt. Laitière <b>+ 57</b>	LAIT <b>+1049</b>	TP <b>+ 2,0</b>	TB <b>+ 0,2</b>	MP <b>+ 48</b>	MG <b>+ 41</b>
-------------------------------	----------------------	--------------------	--------------------	-------------------	-------------------

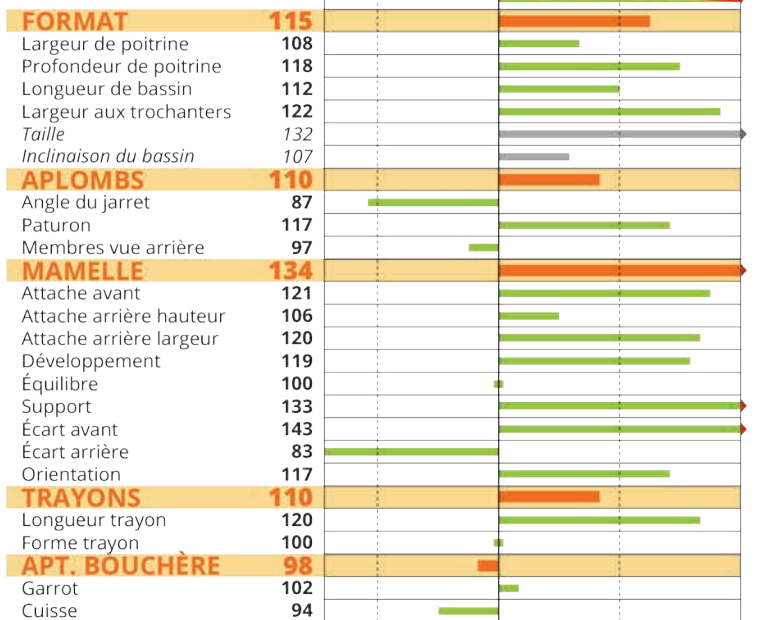
### FONCTIONNELS

CONSEILLÉ SUR GÉNISSES

VT <b>105</b>	Santé mamelle : <b>+0,9</b>	Reproduction : <b>-0,2</b>	NAI <b>95%</b>
TEMP <b>117</b>	Cellules : <b>+ 1,0</b>	Fert. vaches : <b>+ 0,4</b>	NAI <b>95%</b>
	Macl : <b>+ 0,5</b>	Fert. génisses : <b>+ 0,1</b>	VEL <b>95%</b>
	Longévité : <b>-0,1</b>	Int. vel/ 1 <sup>re</sup> IA : <b>- 1,2</b>	

CD 62

### MORPHOLOGIE 130





# TONIC P JB

PHILIPS JB (NITCHI JB/LOGALY JB) / NICKY / LANDOS  
FR 43 2222 9712 • N° A1319 • GAEC DES ROCS • 43

ISU  
155

UNE TOUCHE PÉTILLANTE  
DE "SANS CORNES"



BB / A1A2 / SHF / MTF / MIF / MTRC

aAa : 561423

## PRODUCTION

CD 75

Synt. Laitière <b>+ 62</b>	LAIT <b>+1238</b>	TP <b>+ 1,5</b>	TB <b>+ 0,8</b>	MP <b>+ 51</b>	MG <b>+ 54</b>
-------------------------------	----------------------	--------------------	--------------------	-------------------	-------------------

## FONCTIONNELS

CONSEILLÉ SUR GÉNÉSSES

VT  
112

Santé mamelle : **+0,2**

Reproduction : **+1,0**

NAI  
95 %

Cellules : **+ 0,5**

Fert. vaches : **+ 1,3**

NAI  
95 %

Macl : **- 0,4**

Fert. génisses : **+ 0,4**

VEL  
95 %

TEMP  
108

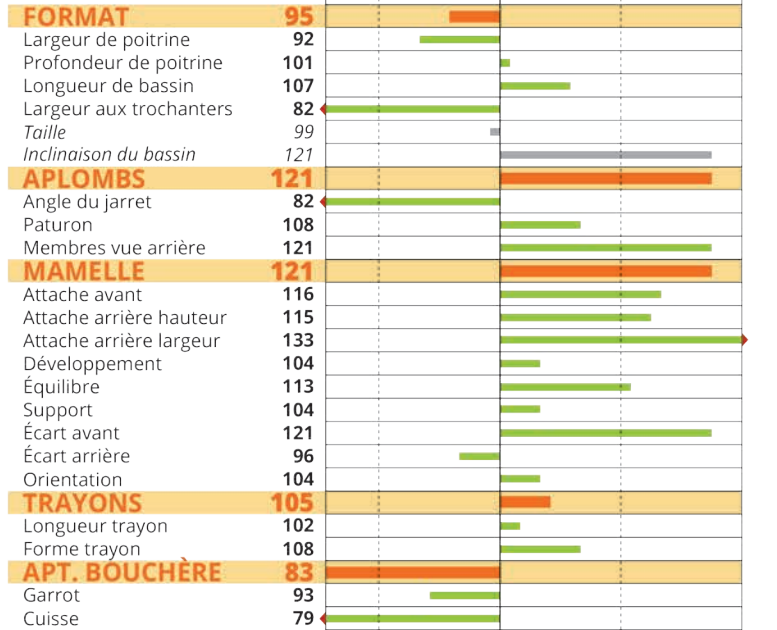
Longévité : **+0,3**

Int. vel/ 1<sup>re</sup> IA : **- 0,1**

Faible parenté

CD 58

## MORPHOLOGIE 115



# TOTEM P JB

PHILIPS JB (NITCHI JB/LOGALY JB) / NICKY / LANDOS  
FR 43 2222 9753 • N° A1756 • GAEC DES ROCS • 43

ISU  
155

A VOUS L'IMMUNITÉ DU "SANS CORNES"



BB / A1A2 / SHF / MTF / MIF / MTRC

aAa : nd

## PRODUCTION

CD 75

Synt. Laitière <b>+ 60</b>	LAIT <b>+1407</b>	TP <b>+ 0,7</b>	TB <b>- 1,2</b>	MP <b>+ 51</b>	MG <b>+ 50</b>
-------------------------------	----------------------	--------------------	--------------------	-------------------	-------------------

## FONCTIONNELS

CONSEILLÉ SUR GÉNÉSSES

VT  
114

Santé mamelle : **- 0,2**

Reproduction : **+0,6**

NAI  
95 %

Cellules : **+ 0,0**

Fert. vaches : **+ 0,6**

VEL  
95 %

Macl : **- 0,6**

Fert. génisses : **+ 0,1**

TEMP  
104

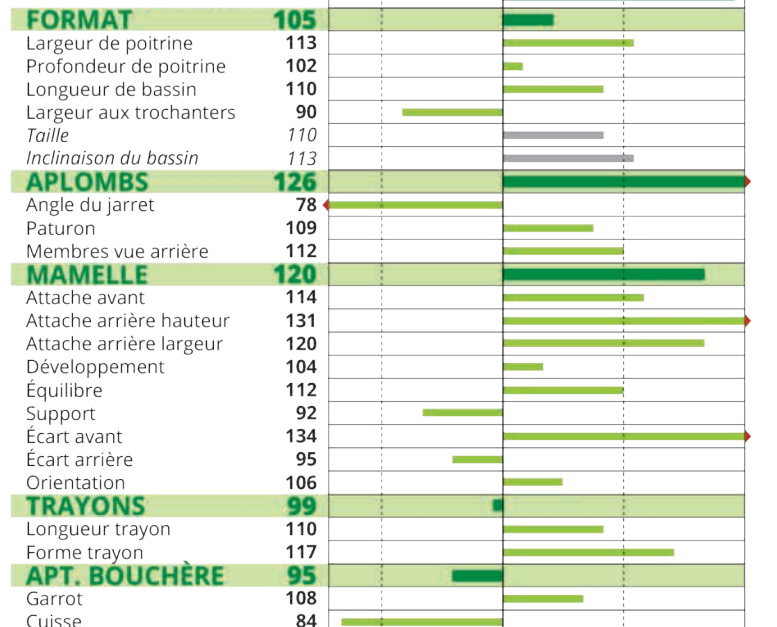
Longévité : **+0,6**

Int. vel/ 1<sup>re</sup> IA : **+ 0,3**

Faible parenté

CD 58

## MORPHOLOGIE 123





# TRIBAL JB

ODYNO (MINNESOTA/JOYLAND) / MAGIMOND / JINGLE  
FR 63 7120 2403 • N° A1324 • GAEC TIXIER DE GAMY • 63

ISU  
164

UN GUERRIER ASSOCIANT  
SOLIDITÉ ET PUISSANCE



BB / A2A2 / SHF / MTF / MIC / MTRF

aAa : nd

## PRODUCTION

CD 76

Synt. Laitière  
+ 38

LAIT  
+1015

TP  
- 0,3

TB  
- 0,7

MP  
+ 32

MG  
+ 36

## FONCTIONNELS

DÉCONSEILLÉ SUR GÉNISSES

VT  
109

Santé mamelle : +1,1

Cellules : + 1,4

Macl : + 0,4

TEMP  
120

Longévité : +1,7

Reproduction : +0,0

Fert. vaches : + 0,1

Fert. génisses : - 1,0

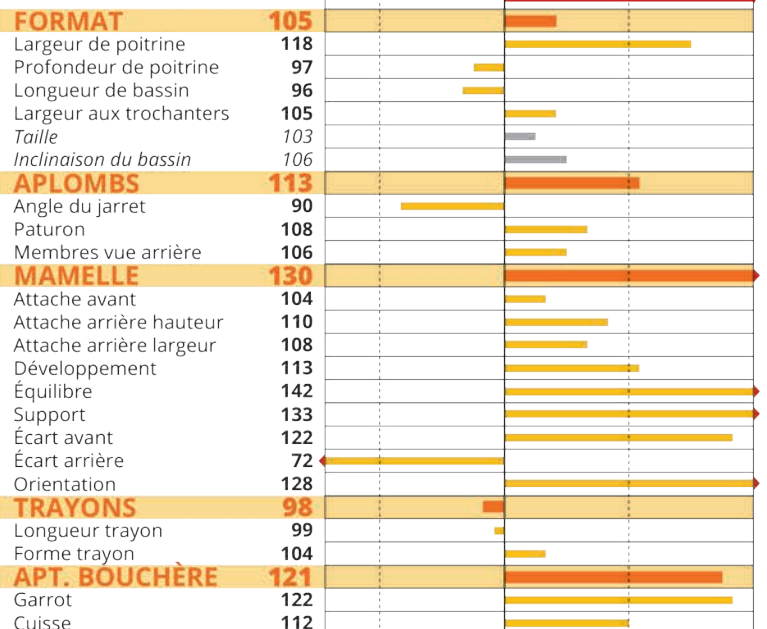
Int. vel/ 1<sup>re</sup> IA : + 0,9

NAI  
85 %

VEL  
95 %

CD 67

## MORPHOLOGIE 128



# TRIVAGO JB

PEZENAS JB (MILLENIM/HISTONE) / NOKILL JB / CRASAT  
FR 44 0622 5167 • N° A2094  
CHEPTEL NAISSEUR : GAEC CHATEAU DE LA NOE • 44  
CHEPTEL GÉNÉTIQUE : EARL DEMENAIS • 53

ISU  
159

VOYAGE AU PAYS DE LA MIXITÉ



AB / A2A2 / SHF / MTF / MIF / MTRF

aAa : nd

## PRODUCTION

CD 75

Synt. Laitière  
+ 26

LAIT  
+455

TP  
+ 1,6

TB  
- 1,5

MP  
+ 24

MG  
+ 7

## FONCTIONNELS

NORMAL SUR GÉNISSES

VT  
118

Santé mamelle : +1,7

Cellules : + 1,5

Macl : + 1,8

TEMP  
110

Longévité : +0,9

Reproduction : +0,4

Fert. vaches : + 0,3

Fert. génisses : - 0,2

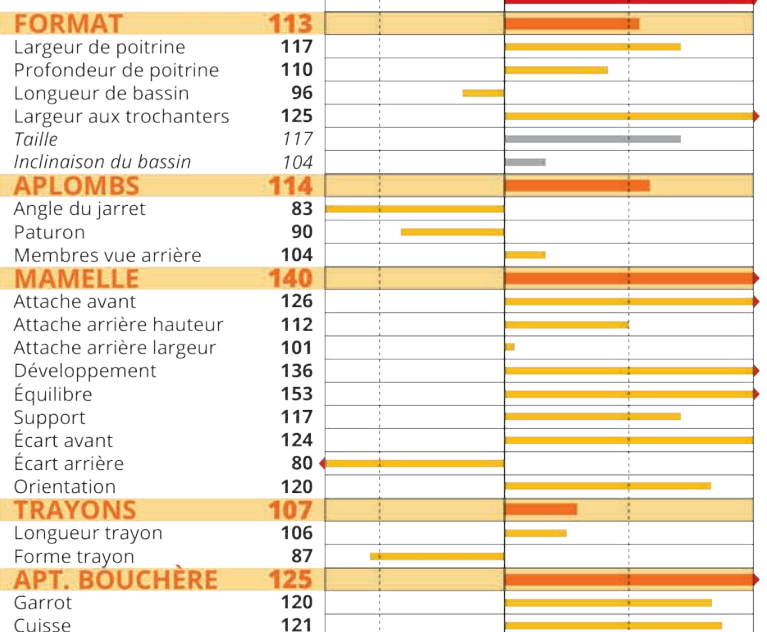
Int. vel/ 1<sup>re</sup> IA : + 0,7

NAI  
89 %

VEL  
95 %

CD 62

## MORPHOLOGIE 138





# TROPIC JB

PANCHO (JEREMIAH/HALLEZ) / MILTON / HARPON JB  
FR 43 2226 1655 • N° A2093 • GAEC ROBIN • 43

ISU  
170

## CAP SUR LA PRODUCTION DE MATIÈRE UTILE



BB / A2A2 / SHF / MTF / MIF / MTRF

aAa : nd

### PRODUCTION

CD 76

Synt. Laitière <b>+ 59</b>	LAIT <b>+1056</b>	TP <b>+ 1,9</b>	TB <b>+ 0,5</b>	MP <b>+ 49</b>	MG <b>+ 46</b>
-------------------------------	----------------------	--------------------	--------------------	-------------------	-------------------

### FONCTIONNELS

CONSEILLÉ SUR GÉNÉSSES

NAI  
95 %

VT  
123

Santé mamelle : **+0,8**

Reproduction : **+0,6**

NAI  
95 %

TEMP  
110

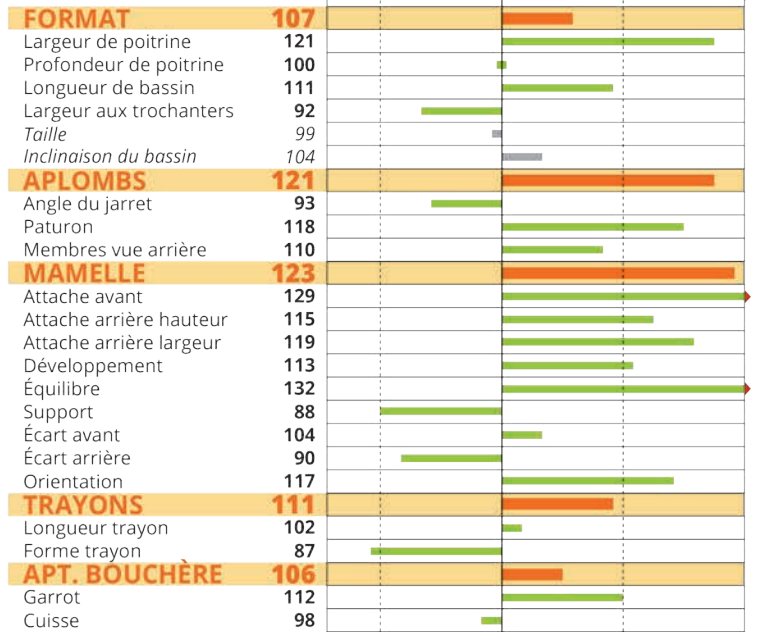
Cellules : + 0,8  
Macl : + 0,7  
Longévité : **+0,7**

Fert. vaches : + 0,1  
Fert. génisses : + 0,3  
Int. vel/ 1<sup>re</sup> IA : + 0,9

VEL  
92 %

CD 66

### MORPHOLOGIE 126



# TUGRAT JB

PHILIPS JB (NITCHI JB/LOGALY JB) / MILTON / JISCO JB  
FR 39 2981 6908 • N° A2089 • M. JACQUEMARD FABIEN • 39

ISU  
162

## TICKET GAGNANT POUR LA MORPHOLOGIE



BB / A1A2 / SHF / MTF / MIF / MTRF

aAa : 156423

### PRODUCTION

CD 75

Synt. Laitière <b>+ 26</b>	LAIT <b>+759</b>	TP <b>- 0,4</b>	TB <b>- 2,1</b>	MP <b>+ 24</b>	MG <b>+ 18</b>
-------------------------------	---------------------	--------------------	--------------------	-------------------	-------------------

### FONCTIONNELS

CONSEILLÉ SUR GÉNÉSSES

NAI  
95 %

VT  
107

Santé mamelle : **+1,3**

Reproduction : **+1,0**

NAI  
94 %

TEMP  
129

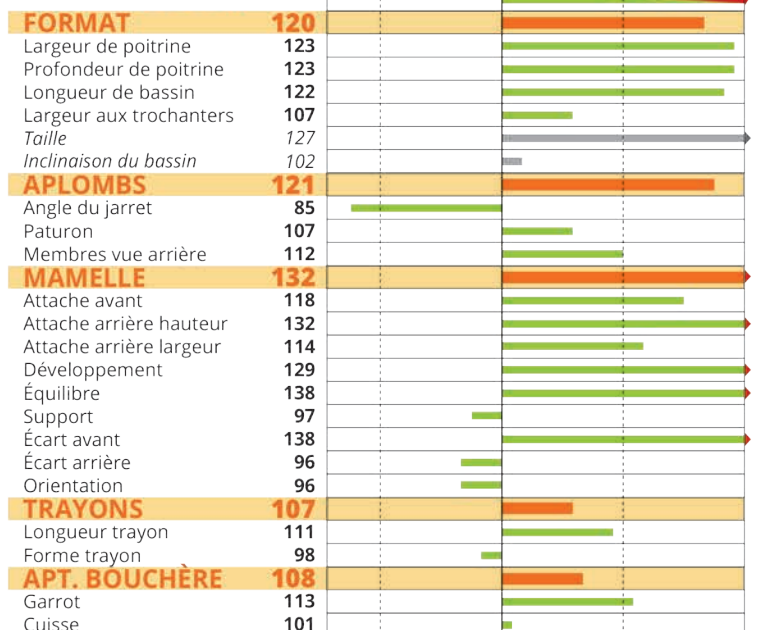
Cellules : + 1,4  
Macl : + 1,0  
Longévité : **+2,1**

Fert. vaches : + 1,3  
Fert. génisses : - 0,4  
Int. vel/ 1<sup>re</sup> IA : + 0,5

VEL  
95 %

CD 62

### MORPHOLOGIE 137





# LA LONGÉVITÉ, UNE MARQUE JB

Le travail des souches de vaches fait partie depuis longtemps de nos objectifs. Ainsi, plusieurs taureaux JB recensent dans leur ascendance des vaches avec un cumul  $\geq 100\ 000$  kg de lait :  
SYMPA JB, RILSAN JB, RAONIC JB, PACINO JB, OPTIK JB, OKLAND JB, OBREZAC JB, NOMAN JB, NEGOCE JB, MIZUNO JB, LIROUD JB, LACUZON JB, JOMBRIK JB, JITEUF JB, JISCO JB... pour ne citer que les plus récents.



**VAILLANTE (Oran JB)**

Grand-mère de NEGOCE JB  
2005-2023  
142 788 kg en 13 lactations  
M.MENETRIER Eric (39)



**AMBROISE (Urson JB)**

Grand-mère de TAMBOI JB  
2004-2023  
135 075 kg en 12 lactations  
GAEC LE GAZON FORGERIT (85)



**DANETTE (Socrate JB)**

Grand-mère de SYMPA JB  
2008-2023  
101 672 kg en 13 lactations  
GAEC DES MONTS FLEURIS (39)



**AMBROISE (Urson JB)**



**Famille travaillée dans le programme de sélection Montbéliarde JB**

GAEC DE MACHEZALLET (42)

Avec de gauche à droite  
HAVANAISE (Ulemo), en cours de 8<sup>e</sup> lactation  
MOUSSELINE (Homygod), en cours de 6<sup>e</sup> lactation  
PAPILLOTE (Nino JB), en cours de 3<sup>e</sup> lactation

MONTBÉLIARDE

JB



WWW.EVAJURA.COM

**eva** JURA  
au cœur de l'élevage



# SNIPER JB

OKAIDI JB (LATINO JB / HARPON JB) / LELABEL / BRINK  
FR 42 4330 7680 • N° A0026 • GAEC DES PETITS NOYERS • 42



TOUJOURS LE NUMÉRO 1  
POUR CIBLER LA MORPHOLOGIE

JB JUNIOR / SEXÉ



Guillaume MOY



Filles D'OKAIDI JB au GAEC DES CLARINES (42) : SVELTESSE, REBELOTE ET SMARTIES



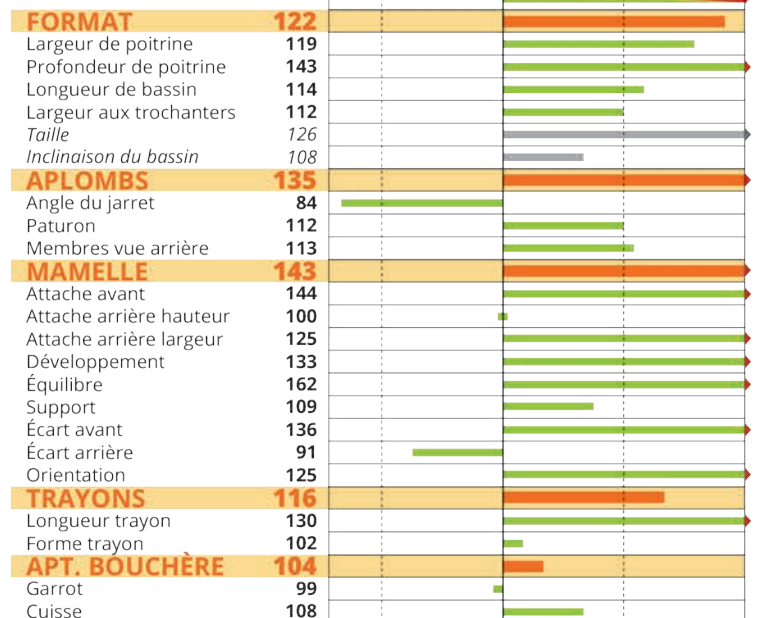
KéLéKi

AA / A1A1 / SHF / MTF / MIF / MTRF

aAa : 342516

CD 63

## MORPHOLOGIE 149



## PRODUCTION

CD 76

Synt. Laitière <b>+ 33</b>	LAIT <b>+ 642</b>	TP <b>+ 0,9</b>	TB <b>+ 0,6</b>	MP <b>+ 26</b>	MG <b>+ 30</b>
-------------------------------	----------------------	--------------------	--------------------	-------------------	-------------------

## FONCTIONNELS

CONSEILLÉ SUR GÉNISSES

VT <b>135</b>	Santé mamelle : <b>- 0,1</b>	Reproduction : <b>+ 0,1</b>	NAI <b>95 %</b>
TEMP <b>111</b>	Cellules : <b>- 0,6</b>	Fert. vaches : <b>+ 0,1</b>	NAI <b>95 %</b>
	Macl : <b>+ 1,1</b>	Fert. génisses : <b>- 0,5</b>	VEL <b>95 %</b>
	Longévité : <b>+ 2,9</b>	Int. vel/ 1 <sup>re</sup> IA : <b>+ 0,6</b>	VEL <b>95 %</b>



# SULTYS JB

OURSON (MAYOR / IVANOE) / MAULEON JB / JISCO JB  
FR 39 3408 9222 • N° A0779 • GAEC DES CROYETS • 39



## FONCTIONNELS

CONSEILLÉ SUR GÉNÉSSES  
EN DOSE SEXÉE

VT  
118

Santé mamelle : **+0,6**

Reproduction : **+0,0**

NAI  
93 %

TEMP  
111

Cellules : + 0,8  
Macl : + 0,1

Fert. vaches : + 0,4  
Fert. génisses : - 1,3

NAI  
89 %

Longévité : **+1,2**

Int. vel/ 1<sup>re</sup> IA : + 0,3

VEL  
95 %



Faible parenté

CD 66

## DANS LE TOP RACIAL EN MAMELLE



BB / A2A2 / SHF / MTF / MIF / MTRF

aAa : 561432



## MORPHOLOGIE 132

### FORMAT 104

Largeur de poitrine	99
Profondeur de poitrine	106
Longueur de bassin	114
Largeur aux trochanters	96
Taille	102
Inclinaison du bassin	113

### APLOMBES 106

Angle du jarret	102
Paturon	117
Membres vue arrière	93

### MAMELLE 150

Attache avant	118
Attache arrière hauteur	133
Attache arrière largeur	104
Développement	123
Équilibre	128
Support	123
Écart avant	137
Écart arrière	71
Orientation	149

### TRAYONS 123

Longueur trayon	148
Forme trayon	73

### APT. BOUCHÈRE 99

Garrot	101
Cuisse	98



## PRODUCTION

CD 76

Synt. Laitière  
**+ 26**

LAIT  
**+ 482**

TP  
**+ 1,0**

TB  
**- 0,5**

MP  
**+ 23**

MG  
**+ 15**



*Julien May*





KeLeKi

SANDRA (OKAIDI JB) • GAEC WEBER (39)

# OPICAL JB

MACINTOSH (HALLEZ/BRINK) / EPONA / PERNAN  
FR 01 1902 4760 • N° 95467 • GAEC FERME DES ORCHIDÉES • 01

ISU  
145

## FONCTIONNELS

CONSEILLÉ SUR GÉNISSES

VT  
103

Santé mamelle : **-0,1**

Reproduction : **+1,2**

NAI  
95 %

Cellules : + 0,1

Fert. vaches : + 1,2

Macl : - 0,4

Fert. génisses : + 0,5

TEMP  
104

Longévité : **+0,7**

Int. vel/ 1<sup>re</sup> IA : + 0,2

VEL  
95 %

VOIR LA VIE EN COULEURS

27 FILLES • CD 72



NOUVEAU

SIRENE • GAEC GERARD BAILLY ET FILS (39)

BB / A2A2 / SHF / MTF / MIF / MTRF

aAa : 516342

## MORPHOLOGIE 119

### FORMAT 102

Largeur de poitrine 101  
Profondeur de poitrine 110  
Longueur de bassin 83  
Largeur aux trochanters 117  
Taille 101  
Inclinaison du bassin 120

### APLOMBS 116

Angle du jarret 97  
Paturon 122  
Membres vue arrière 118

### MAMELLE 122

Attache avant 102  
Attache arrière hauteur 113  
Attache arrière largeur 108  
Développement 110  
Équilibre 111  
Support 125  
Écart avant 113  
Écart arrière 91  
Orientation 115

### TRAYONS 105

Longueur trayon 114  
Forme trayon 88

### APT. BOUCHÈRE 96

Garrot 97  
Cuisse 97



## PRODUCTION

44 FILLES • CD 86

Synt. Laitière  
+ 41

LAIT  
+1201

TP  
- 0,8

TB  
- 0,8

MP  
+ 34

MG  
+ 44



# OXODE JB

MERCURY JB (HORTON/ALBATRE) / VIGOR JB / REDON  
FR 53 5915 1998 • N° 95243 • EARL DABO • 53

ISU  
149

## MIGRATION VERS LE TOP MORPHO



ROSETTE • GAEC DES MONTS FLEURIS (39)

AA / A1A1 / SHF / MTF / MIF / nd aAa : nd

### PRODUCTION

141 FILLES • CD 93

Synt. Laitière <b>+ 30</b>	LAIT <b>+ 895</b>	TP <b>- 1,1</b>	TB <b>+ 1,7</b>	MP <b>+ 21</b>	MG <b>+ 47</b>
-------------------------------	----------------------	--------------------	--------------------	-------------------	-------------------

### FONCTIONNELS

DÉCONSEILLÉ SUR GÉNISSES

<b>VT 110</b>	Santé mamelle : <b>+ 0,2</b>	Reproduction : <b>- 0,2</b>	NAI <b>48 %</b>
<b>TEMP 104</b>	Cellules : <b>+ 0,2</b> Macl : <b>+ 0,3</b>	Fert. vaches : <b>+ 0,3</b> Fert. génisses : <b>+ 0,1</b>	VEL <b>92 %</b>
	Longévité : <b>+ 1,3</b>	Int. vel/ 1 <sup>re</sup> IA : <b>- 1,2</b>	

91 FILLES • CD 80

### MORPHOLOGIE 130

<b>FORMAT 123</b>	88	100	112	124
Largeur de poitrine	118			
Profondeur de poitrine	132			
Longueur de bassin	130			
Largeur aux trochanters	110			
Taille	127			
Inclinaison du bassin	103			
<b>APLOMBS 109</b>				
Angle du jarret	85			
Paturon	108			
Membres vue arrière	121			
<b>MAMELLE 124</b>				
Attache avant	125			
Attache arrière hauteur	112			
Attache arrière largeur	110			
Développement	115			
Équilibre	131			
Support	105			
Écart avant	102			
Écart arrière	101			
Orientation	112			
<b>TRAYONS 109</b>				
Longueur trayon	110			
Forme trayon	88			
<b>APT. BOUCHÈRE 110</b>				
Garrot	110			
Cuisse	106			

# PACINO JB

MERCKX JB (JARDIM JB/MERCI) / HARPON JB / ALIBABA JB  
FR 39 1214 1084 • N° 96067 • GAEC DE LA CROIX PATIE • 39

ISU  
137

## L'OSCAR CATÉGORIE FORMAT



SIRENE • GAEC DU SAUGIE (39)

AB / A1A2 / SHF / MTF / MIF / MTRF aAa : nd

### PRODUCTION

68 FILLES • CD 89

Synt. Laitière <b>+ 43</b>	LAIT <b>+ 834</b>	TP <b>+ 1,7</b>	TB <b>- 1,3</b>	MP <b>+ 38</b>	MG <b>+ 25</b>
-------------------------------	----------------------	--------------------	--------------------	-------------------	-------------------

### FONCTIONNELS

CONSEILLÉ SUR GÉNISSES

<b>VT 95</b>	Santé mamelle : <b>- 0,4</b>	Reproduction : <b>+ 0,4</b>	NAI <b>95 %</b>
<b>TEMP 102</b>	Cellules : <b>- 0,3</b> Macl : <b>- 0,5</b>	Fert. vaches : <b>+ 1,1</b> Fert. génisses : <b>+ 0,3</b>	VEL <b>95 %</b>
	Longévité : <b>+ 0,8</b>	Int. vel/ 1 <sup>re</sup> IA : <b>- 1,2</b>	

Faible parenté

37 FILLES • CD 73

### MORPHOLOGIE 119

<b>FORMAT 122</b>	88	100	112	124
Largeur de poitrine	117			
Profondeur de poitrine	112			
Longueur de bassin	139			
Largeur aux trochanters	114			
Taille	133			
Inclinaison du bassin	96			
<b>APLOMBS 113</b>				
Angle du jarret	102			
Paturon	105			
Membres vue arrière	102			
<b>MAMELLE 104</b>				
Attache avant	102			
Attache arrière hauteur	97			
Attache arrière largeur	93			
Développement	104			
Équilibre	105			
Support	111			
Écart avant	100			
Écart arrière	90			
Orientation	106			
<b>TRAYONS 104</b>				
Longueur trayon	102			
Forme trayon	92			
<b>APT. BOUCHÈRE 108</b>				
Garrot	111			
Cuisse	102			



# PANINI JB

MILTON (INGENIO/BRINK) / ISTAPIC / HORATIO  
FR 39 1719 2434 • N° 96503 • GAEC BLONDET • 39

ISU  
163

IRRÉSISTIBLEMENT VIANDÉ

JB SENIOR



NOUVEAU



TAHITI • GAEC SAILLARD (39)

AB / A2A2 / SHF / MTF / MIF / MTRF

aAa : 543612

15 FILLES • CD 70



## MORPHOLOGIE 122

### FORMAT 109

Largeur de poitrine	117
Profondeur de poitrine	111
Longueur de bassin	94
Largeur aux trochanters	109
Taille	103
Inclinaison du bassin	114

### APLOMBS 111

Angle du jarret	96
Paturon	104
Membres vue arrière	120

### MAMELLE 117

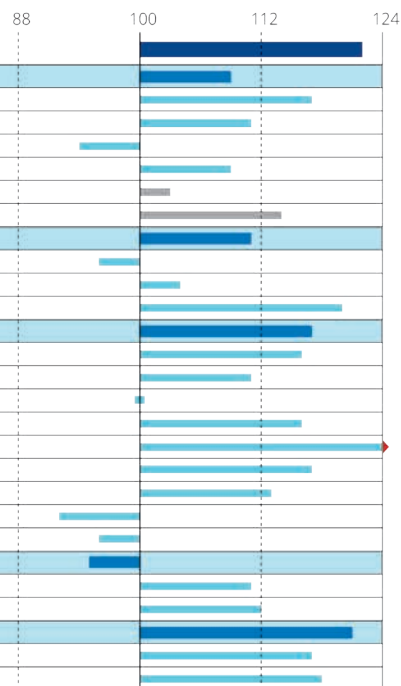
Attache avant	116
Attache arrière hauteur	111
Attache arrière largeur	100
Développement	116
Équilibre	152
Support	117
Écart avant	113
Écart arrière	92
Orientation	96

### TRAYONS 95

Longueur trayon	111
Forme trayon	112

### APT. BOUCHÈRE 121

Garrot	117
Cuisse	118



## PRODUCTION

29 FILLES • CD 83

Synt. Laitière <b>+42</b>	LAIT <b>+522</b>	TP <b>+2,2</b>	TB <b>+3,2</b>	MP <b>+31</b>	MG <b>+41</b>
------------------------------	---------------------	-------------------	-------------------	------------------	------------------

## FONCTIONNELS

DÉCONSEILLÉ SUR GÉNISSES

<b>VT 117</b>	Santé mamelle : <b>+1,0</b>	Reproduction : <b>+0,9</b>	<b>NAI 74%</b>
<b>TEMP 98</b>	Cellules : <b>+1,1</b>	Fert. vaches : <b>+0,6</b>	<b>VEL 95%</b>
	Macl : <b>+0,7</b>	Fert. génisses : <b>+0,2</b>	
	Longévité : <b>+1,4</b>	Int. vel/ 1 <sup>re</sup> IA : <b>+0,8</b>	



# PLERIN JB

ISU  
148

NITCHI JB (HITCHI/TRIOMPHE) / CARGO / VALFIN JB

FR 69 5107 6329 • N° 96514  
CHEPTEL NAISSEUR : GAEC DE L'AZE • 69  
CHEPTEL GÉNÉTIQUE : GAEC DE MARVALLIN • 42

## FIGURE DE PROUE POUR LES TAUX



NOUVEAU

SERAPHINE • GAEC DES QUATRE VENTS (39)

BB / A2A2 / SHF / MTF / MIF / MTRF

aAa : 561342

### PRODUCTION

20 FILLES • CD 82

Synt. Laitière  
+ 35

LAIT  
+ 274

TP  
+ 2,5

TB  
+ 1,3

MP  
+ 28

MG  
+ 24

### FONCTIONNELS

CONSEILLÉ SUR GÉNISSES

VT  
103

Santé mamelle : +1,7

Reproduction : -0,3

NAI  
94 %

Cellules : +1,9

Fert. vaches : +0,1

TEMP  
109

Macl : +1,1

Fert. génisses : +0,2

VEL  
88 %

Longévité : +0,7

Int. vel/ 1<sup>re</sup> IA : -1,0

10 FILLES • CD 69

### MORPHOLOGIE 123

#### FORMAT 101

Largeur de poitrine 97  
Profondeur de poitrine 99  
Longueur de bassin 103  
Largeur aux trochanters 106  
Taille 100  
Inclinaison du bassin 103

#### APLOMBS 117

Angle du jarret 101  
Paturon 94  
Membres vue arrière 124

#### MAMELLE 129

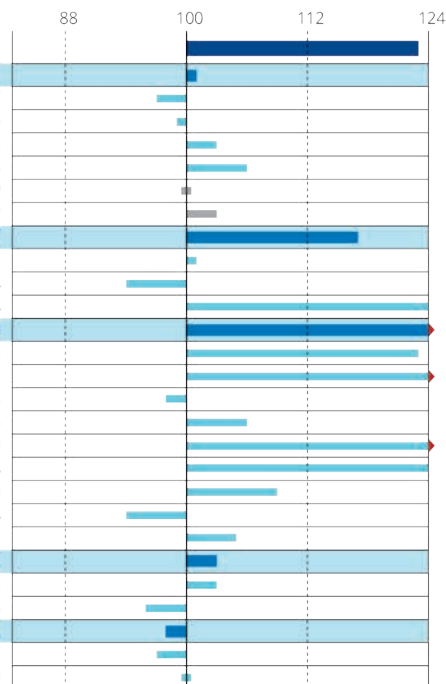
Attache avant 123  
Attache arrière hauteur 135  
Attache arrière largeur 98  
Développement 106  
Équilibre 130  
Support 124  
Écart avant 109  
Écart arrière 94  
Orientation 105

#### TRAYONS 103

Longueur trayon 103  
Forme trayon 96

#### APT. BOUCHÈRE 98

Garrot 97  
Cuisse 100



# POISY JB

ISU  
142

MAXENT JB (HORTON/GHANA JB) / TRIOMPHE / UGOSTAR

FR 74 0283 0102 • N° 96077 • EARL LA FERME DE LA PASSION • 74

## PASSIONNÉMENT MAMELLE



NOUVEAU

SAVANE • GAEC DES CLARINES (42)

BB / A2A2 / SHF / MTF / MIF / MTRF

aAa : 516432

### PRODUCTION

130 FILLES • CD 93

Synt. Laitière  
+ 55

LAIT  
+ 859

TP  
+ 2,3

TB  
+ 1,3

MP  
+ 45

MG  
+ 43

### FONCTIONNELS

DÉCONSEILLÉ SUR GÉNISSES

VT  
105

Santé mamelle : -0,3

Reproduction : -0,1

NAI  
81 %

Cellules : -0,3

Fert. vaches : +0,7

TEMP  
98

Macl : -0,2

Fert. génisses : +0,6

VEL  
95 %

Longévité : +0,0

Int. vel/ 1<sup>re</sup> IA : -2,1

92 FILLES • CD 80

### MORPHOLOGIE 117

#### FORMAT 112

Largeur de poitrine 98  
Profondeur de poitrine 123  
Longueur de bassin 111  
Largeur aux trochanters 117  
Taille 106  
Inclinaison du bassin 117

#### APLOMBS 104

Angle du jarret 109  
Paturon 89  
Membres vue arrière 108

#### MAMELLE 120

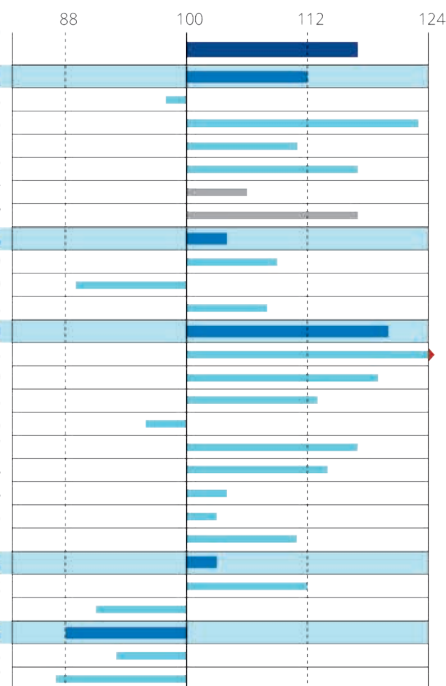
Attache avant 133  
Attache arrière hauteur 119  
Attache arrière largeur 113  
Développement 96  
Équilibre 117  
Support 114  
Écart avant 104  
Écart arrière 103  
Orientation 111

#### TRAYONS 103

Longueur trayon 112  
Forme trayon 91

#### APT. BOUCHÈRE 88

Garrot 93  
Cuisse 87





# CAP SUR LA VARIABILITÉ

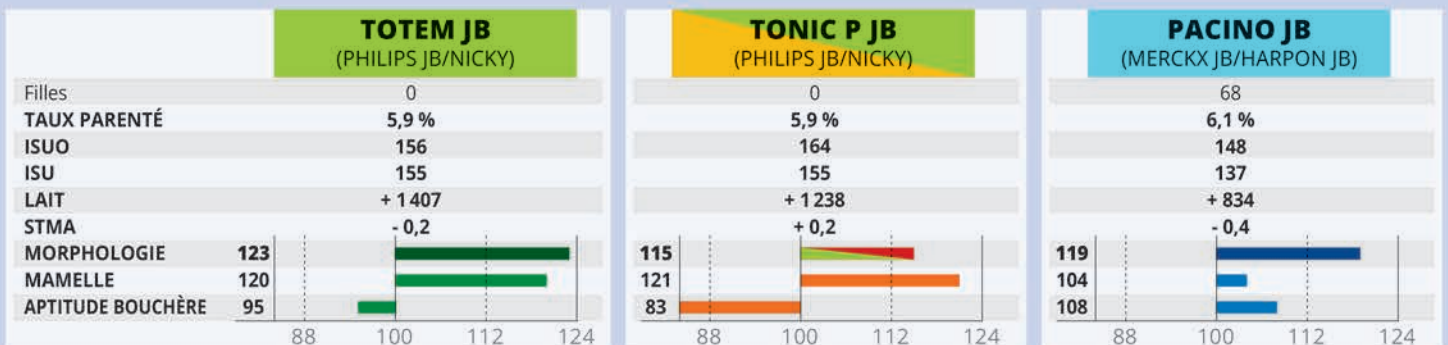
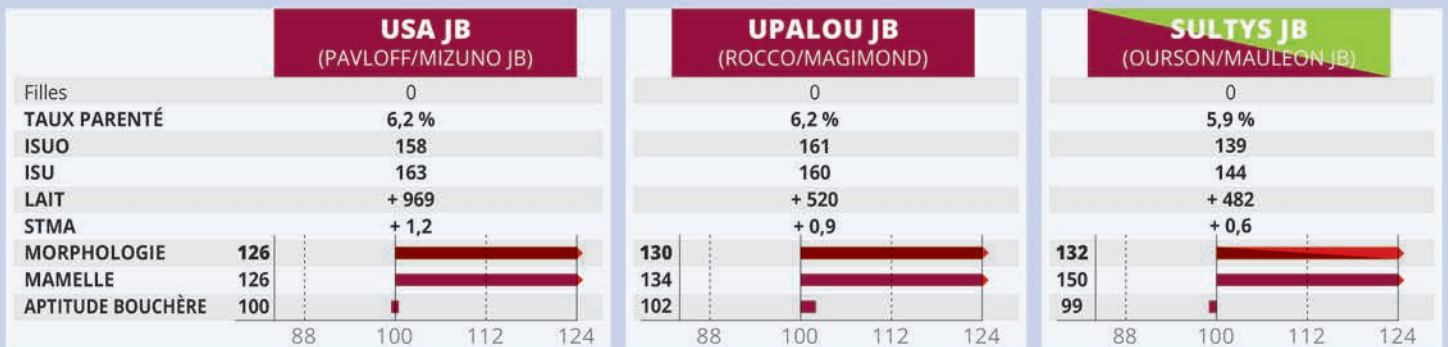
Proposer des taureaux originaux, c'est donner la possibilité aux éleveurs de générer, pour le renouvellement de leur troupeau, de futures reproductrices ayant un taux de consanguinité acceptable.

## L'enjeu d'une maîtrise de la consanguinité est triple :

- Maintenir une variabilité génétique source de progrès génétique (pour un caractère donné, si la population est trop uniforme on ne peut plus sélectionner)
- Limiter le développement d'anomalies génétiques
- Limiter le phénomène de dépression de consanguinité (effet de l'apparentement trop proche sur l'expression des caractères).

Deux outils sont disponibles, pour agir sur la voie mâle :

- **Le taux de parenté avec la population femelle** : son calcul s'appuie sur les généalogies connues. Plus le taux est bas et plus le taureau est original. A titre indicatif, le taux de parenté moyen pour un taureau montbéliard né en 2022-2023 (et dont les index sont diffusés) est de 6,7 %.
- **L'ISUO** : pour chaque individu génotypé, on calcule la fréquence des marqueurs portés que l'on compare à celle de la population raciale (mâle et femelle). La synthèse de ces informations est intégrée dans l'indicateur ORI qui permet de mettre en avant les individus les plus originaux, y compris au sein d'une même fratrie. La sélection sur l'ISUO qui combine ISU et ORI permet d'obtenir une réponse favorable sur l'ISU tout en maintenant un niveau de variabilité génétique satisfaisant.





# COMMENT LIRE LE CATALOGUE

## 1. IDENTIFICATION

Père (GPP/AGPP) / GPM / AGPM,  
N° national et n° idele, idele,  
cheptel naisseur

## 2. ISU

### INDEX SYNTHÈSE RACIAL

**Synthèse laitière** : 31 %  
**STMA** : (santé mamelle) 20 %  
**REPRODUCTION** : 11 %  
**LONGÉVITÉ** : 11 %  
**MORPHOLOGIE** : 12.8 %  
**APTITUDE BOUCHÈRE** : 8.7 %  
**VITESSE DE TRAITE** : 3.5 %  
**TEMPÉRAMENT** : 2 %

**VT Vitesse de traite** : un index supérieur à 100 est favorable, il indique des filles plus rapides à traire que la moyenne

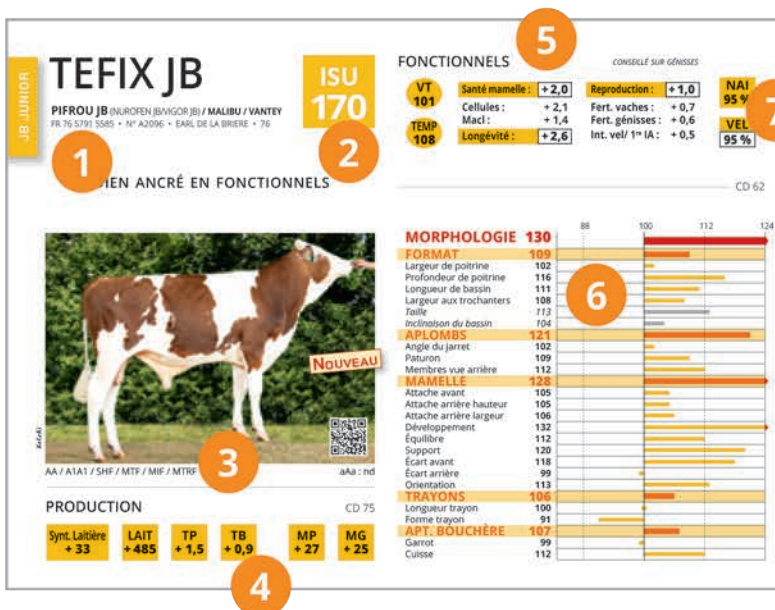
**TE Tempérament** : un index supérieur à 100 est favorable, il indique des filles plus calmes à la traite que la moyenne

## 3. TESTS GÉNÉTIQUES

**Kappa caséine** : AA, AB ou BB  
**Béta caséine** : A1A1, A1A2 ou A2A2  
**SHGC** : SHF = non porteur ; SHC = porteur sain  
**MTCP** : MTF = non porteur ; MTC = porteur sain  
**MILCA** : MIF animal non porteur ;  
MIC animal porteur  
**MTETR** : MTRF animal non porteur ;  
MTRC animal porteur  
**aAa** : Pointage international

## 4. PRODUCTION

**CD** : Coefficient de Détermination  
(Indique la précision des Index)  
**MP** : Matière Protéique (Exprimé en kg)  
**MG** : Matière Grasse (Exprimé en kg)  
**TP** : Taux Protéique (Exprimé en g/kg)  
**TB** : Taux Butyreux (Exprimé en g/kg)  
**Lait** : (Exprimé en kg)  
**Synthèse Laitière** : (voir tableau final des index)  
exprimé en points/moyenne à 0 /  $\sigma$  (écart-type)  $\pm 20$   
**Synthèse Laitière** :  $0,76 - (MP + 0,51 - MG + 0,52 - TP + 0,15 - TB)$



## 5. FONCTIONNELS

exprimés en points, moyenne à 0 /  $\sigma$  (écart-type)  $\pm 1$  pt  
**STMA** :  $(0,69 \text{ CEL} + 0,31 \text{ MACL}) / 0,96$   
**REPRO** :  $(0,46 \text{ FERV} + 0,28 \text{ FERG} + 0,26 \text{ IVIA1}) / 0,69$   
**LONGÉVITÉ** : un index positif est un index favorable

## 6. MORPHOLOGIE

(voir pages 40-41)  
exprimé en points, moyenne de 100  $\sigma$  (écart-type)  $\pm 12$  points

## 7. NAISSANCE ET VÊLAGE

La naissance représente le pourcentage de vêlages faciles sur génisses.

INDEX NAISSANCE DU TAUREAU *			
	<87	87-89	>=90
Accouplement d'une nullipare	Déconseillé sur génisses	Normal sur génisses	Conseillé sur génisses
Accouplement d'une primipare ou d'une multipare	Pas de restriction particulière		

\* Source : Montbéliarde Association



# JB ACETO

L'acétonémie est un trouble métabolique rencontré chez la vache laitière en début de lactation du fait de forts besoins énergétiques et une capacité d'ingestion limitée. Dans ce contexte, une mobilisation trop importante des réserves du foie peut conduire à l'acétonémie.

L'indicateur NRJ'MIR, calculé grâce à l'utilisation des spectres MIR, pour chaque vache entre 0 et 100 jours de lactation au contrôle de performances EVA Jura nous permet de cibler les taureaux dont les filles présentent les meilleurs résultats sur ce critère.

Les taureaux JB ACETO sont ceux dont les filles présentent le moins de risques d'acétonémie.

## L'INDEX FROM'MIR

L'index From'MIR estime le potentiel de l'animal à produire un lait avec de meilleures propriétés fromagères. Les filles des taureaux présentant un index positif From'MIR produisent un lait disposant de bonnes aptitudes à la coagulation et l'égouttage favorisant la technique fromagère. Cet index est un nouvel indicateur pour les éleveurs cherchant à intégrer dans leur raisonnement génétique la qualité de leur lait et la qualité des fromages.

L'index From'MIR est issu d'un programme national de recherche visant à analyser la fromageabilité des laits. Cet index, combiné à la composition microbienne du lait et aux savoir-faire des acteurs de la transformation fromagère, contribue à la qualité sensorielle des fromages.

**Avec From'MIR, producteurs, fromagers et affineurs disposent d'un indicateur à partager liant qualité du lait et qualité finale des fromages fabriqués.**



## LA MTCP (MITOCHONDROPATHIE) source : Montbéliarde Association

Ce gène d'intérêt négatif a pour conséquence un accroissement de la mortalité dans les 6 premiers mois de la vie des animaux porteurs homozygotes (gène reçu à la fois par le père et par la mère). Pour tous les taureaux montbéliards proposés dans ce catalogue, le statut MTCP est porté à la connaissance du lecteur.

**Trois statuts sont possibles :**

**MTF** : Mitochondropathie Free = animal non porteur (Free signifie non porteur)

**MTC** : Mitochondropathie Carrier = animal porteur (Carrier signifie porteur)

**MTS** : Mitochondropathie Sick = animal porteur homozygote (Sick signifie malade)

## LE MILCA

Depuis début 2021, une nouvelle mutation génétique a été découverte pour expliquer un phénotype très rare dans la race Montbéliarde (9 naissances sur 10 000) et d'impact économique mineur : le MILCA, qui se caractérise par une dilution des zones rouges du pelage (couleur jaune à bleutée).

Cette dépigmentation peut entraîner une non-conformité au cahier des charges de certaines AOP.

Pour permettre aux éleveurs de prendre en compte ce gène, les entreprises de sélection Montbéliarde ont fait le choix de leur mettre à disposition dès Juin 2021, les statuts connus des mâles figurant dans les catalogues.

**La codification de cette nouvelle mutation est la suivante :**

**MIF** : Milca Free = animal non porteur (pelage normal)

**MIC** : Milca Carrier = animal porteur (pelage normal)

**MIS** : Milca Sick = animal porteur homozygote (dépigmentation observée).

## LA MTETR (mutation "tête rouge")

*Ce nouveau gène d'intérêt identifié en race Montbéliarde permet d'établir un nouveau statut pour les mâles et les femelles.*

**Trois statuts sont possibles :**

**MTRF** non porteur, animal à tête blanche

**MTRC** porteur hétérozygote à tête blanche  
un taureau porteur MTRC est susceptible d'entraîner une non-conformité au standard racial montbéliard

**MTRS** porteur homozygote à tête rouge.

**Que ce soit pour la Mitochondropathie, le Milca ou la "Tête rouge", seul le génotypage des femelles permet de connaître leurs statuts individuels avec certitude et donc d'éviter les éventuels accouplements à risque.**



# LA MORPHOLOGIE EN RACE MONTBÉLIARDE

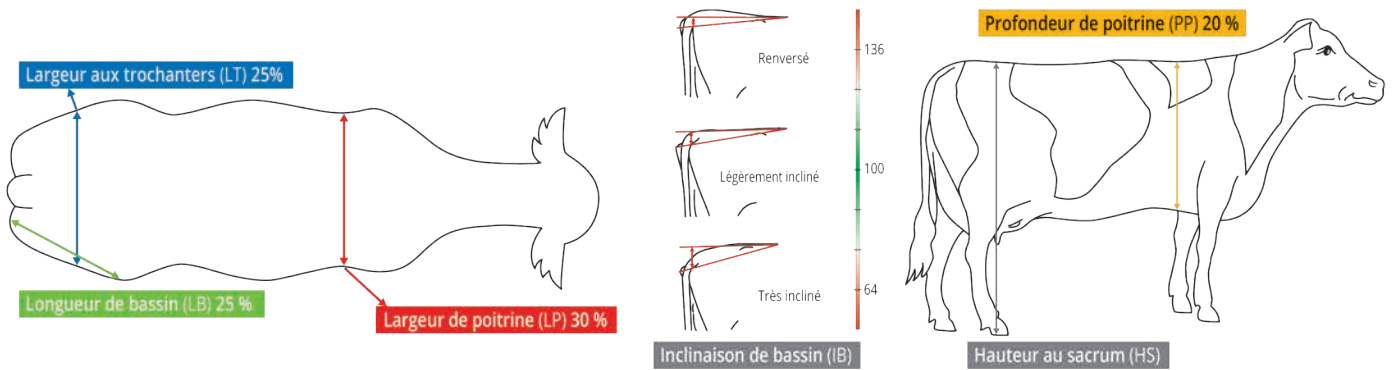


Parallèlement au changement d'ISU en 2022, de nouvelles orientations ont été prises en matière de sélection sur la morphologie pour intégrer les évolutions génétiques et optimiser le chantier de pointage (collectes de phénotypes)

## FORMAT (FT) 30 %

La moyenne de la race correspond à une valeur d'index 100 pour chacun de ces postes. Pour ces quatre postes, un index supérieur à 100 indique une amélioration.

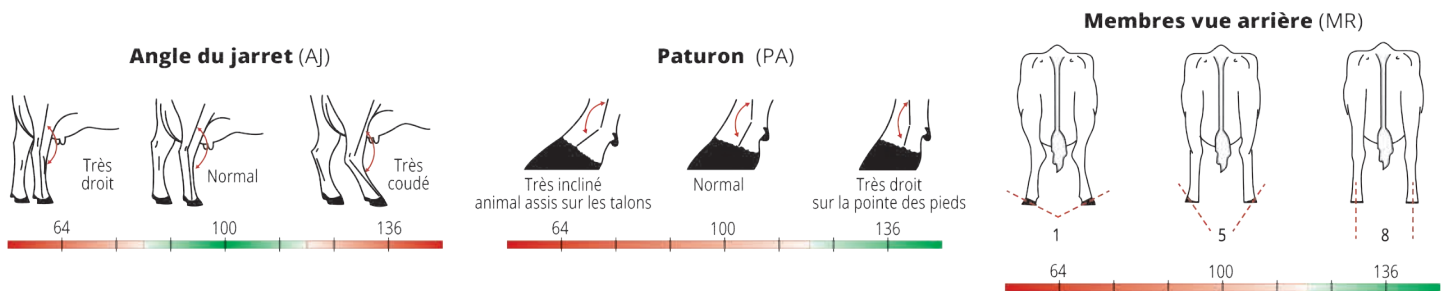
L'index FORMAT est un composite qui comprend la largeur poitrine (30 %), la profondeur de poitrine (20 %), la longueur de bassin (25 %) et la largeur aux trochanters (25 %).



A noter que la hauteur au sacrum et l'inclinaison de bassin continuent d'être indexées mais ne font plus partie de l'objectif de sélection.

## APLOMBS (AP) 25 %

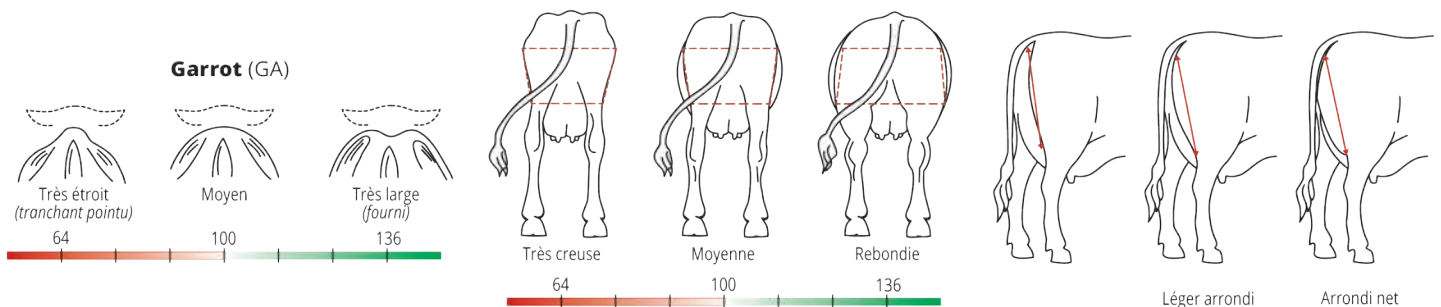
L'index APLOMBS, qui s'appuie sur la note brute attribuée par les techniciens, inclut l'angle du jarret et du paturon ainsi que les membres vue-arrière.



## VALEUR BOUCHÈRE (VB) 10 %

L'index APTITUDE BOUCHÈRE est un composite de l'index GARROT et de l'index CUISSE (50/50).

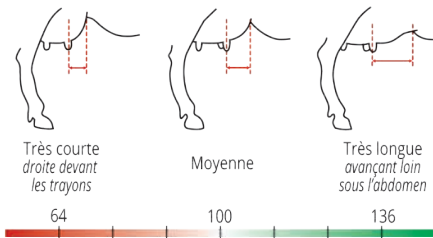
**Cuisse (CU)** synthèse entre largeur et arrondi



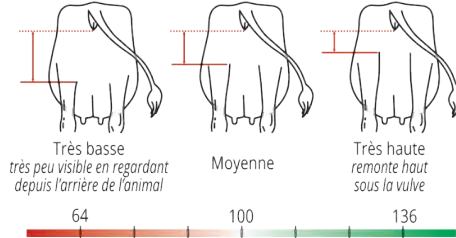


L'index MAMELLE est calculé à partir de la note brute attribuée par les techniciens ce qui permet d'intégrer des notions d'optimum pour le développement, l'équilibre, l'écart avant et l'orientation des trayons. Il pèse 35 % dans l'index morphologique. Cette synthèse intègre un nouveau caractère : l'écart des trayons arrière.

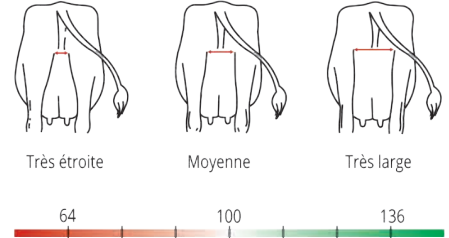
**Attache avant (AA)**



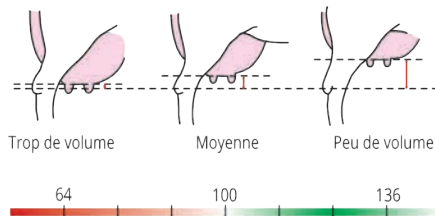
**Attache arrière hauteur (AH)**



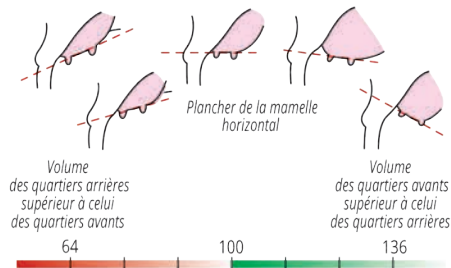
**Attache arrière largeur (AL)**



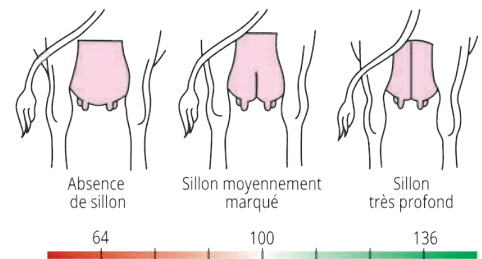
**Développement (DE)**



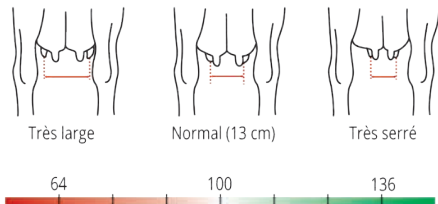
**Équilibre (EQ)**



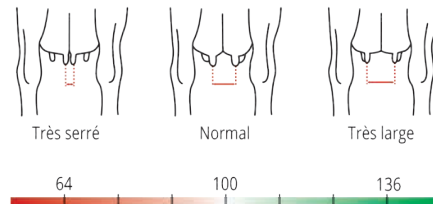
**Support (SU) à la base de la mamelle**



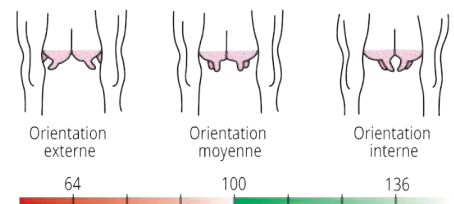
**Écart avant (EA)**



**Écart arrière (ER)**

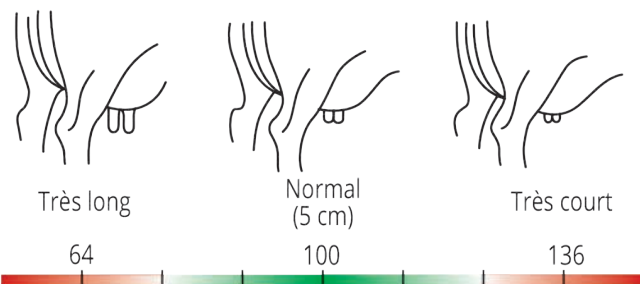


**Orientation (OR)**

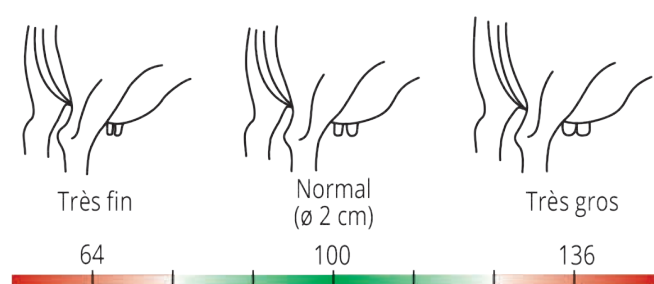


**TRAYONS (TR)**

**Longueur (LO)**



**Forme (FO)**





# LISTING DES TAUREAUX



**SURPRISE (PABLITO JB)**  
CHAMPIONNE ESPOIR MOP 2024, RÉSERVE CHAMPIONNE JURAEXPO 2024  
GAEC MARGUIER Régis et Christelle (39)



**SYMPHONIE (OSGOR JB)**  
CHAMPIONNE ESPOIR JURAEXPO 2024  
GAEC TARTAVEZ (39)



**SIGMA (POISY JB)**  
MEILLEURE MAMELLE ESPOIR JURAEXPO 2024  
GAEC WEBER (39)



**STARE (PAVARD JB)**  
3<sup>e</sup> DE SECTION SOMMET DE L'ÉLEVAGE 2023  
MEILLEURE MAMELLE ESPOIR DÉPARTEMENTAL DE LA LOIRE 2023  
GAEC DES CLARINES (42)

De gauche à droite : **SIBERIE (PANINI JB)** • GAEC BRAGARD-ECARNOT (39)  
**SUPERHEVA (PHILIPS JB)** • GAEC CHARTON (39)  
**SERAPHINE (PLERIN JB)** • GAEC DES QUATRE VENTS (39)





# UTILISÉS

Nom en rouge : JB espoir (taureaux génomiques diffusés sans information)

Nom en bleu : JB Junior (taureaux génomiques diffusés avec information)

Nom en bordeaux : JB Varia

Nom en blanc sur bordeaux : JB Varia et Sexe

Nom en vert : JB Sexé

Nom en blanc sur fond vert : JB Junior et Sexe

Nom en noir : taureaux diffusés uniquement dans le cadre du schéma

Sont indiqués les cheptels naisseurs

P

<b>PABLITO JB</b>	HOLDING JB/JARDIM JB	GAEC SAINTE CLAIRE	<b>PERUSIC JB</b>	MACINTOSH/CARGO	GAEC GRAND MAISON	<b>PLOGOFF JB</b>	LATINO JB/ESPRIT JB	GAEC DE REUILLET
<b>PACINO JB</b>	MERCKX JB/HARON JB	GAEC DE LA CROIX PATIE	<b>PESARO JB</b>	MALOR/CARDIFF JB	GAEC LES RAJOUILLET	<b>POGGY JB</b>	GLOCK JB/JALGARY JB	GAEC LE RENOUVEAU
<b>PADIRAC JB</b>	MAULEON JB/JOMBRIK JB	GAEC DE RESSY	<b>PESTO JB</b>	NINO JB/JOLYME JB	GAEC DE LA RANDOUILLE	<b>POISY JB</b>	MAXENT JB/TRIOMPHE	EARL LA FERME DE LA PASSION
<b>PADRE JB</b>	MEDICIS JB/GHANA JB	GAEC MONTBELOG	<b>PEZENAS JB</b>	MILLENIUM/HISTONE	GAEC DE LA FAYOLLE	<b>POKEMON JB</b>	NOKILL JB/TITACHI JB	GAEC BICHETTE
<b>PAHLIA JB</b>	MARITON JB/IROUD JB	EARL DU PRELIVET	<b>PHILIPS JB</b>	NITCHI JB/LOGALY JB	GAEC DE LA BROUSSE MARIE	<b>POMEROL JB</b>	MOUSSEL JB/HARON JB	GAEC DE LA PRAIRIE
<b>PALMAS JB</b>	MODELO JB/HARON JB	SCEA DU PRIEURE	<b>PICAMOL JB</b>	MIZUNO JB/AKILIN JB	EARL MENETRIER ERIC	<b>POPOL JB</b>	MAGIMOND/ISOBUS	EARL CHAUDET
<b>PANINI JB</b>	MILTON/ISTAPIC	GAEC BLONDET	<b>PIETON JB</b>	MIZUNO JB/URBANISTE	GAEC LE GAZON FORGERIT	<b>POUPOU JB</b>	MILTON/ HARON JB	GAEC VIRIEU
<b>PAQUIER JB</b>	NINO JB/HUMEX JB	M. JACQUEMARD FABIEN	<b>PIFROU JB</b>	NUROFEN JB/VIGOR JB	GAEC DU BUISSON	<b>PRADEL JB</b>	NINO JB/ENCAS JB	GAEC DE L'EMERAUDE
<b>PARKER JB</b>	MIZUNO JB/GARGANO	GAEC DE LA REVANCHE	<b>PIRANHA JB</b>	MARADONA/JITEUF JB	GAEC SAILLARD	<b>PREDIRE JB</b>	NITCHI JB/CARGO	GAEC SORNAY
<b>PAVARD JB</b>	MAXIMO JB/HORTON	GAEC BLONDET	<b>PIRELLI JB</b>	MILLENIUM/HYPER	EARL DU LEMAN	<b>PTUJ JB</b>	NINO JB/HARON JB	GAEC LES ARPENTS
<b>PAYPAL JB</b>	MARADONA/ HOLDING JB	GAEC BLONDET	<b>PIROVAC JB</b>	NITCHI JB/CARGO	GAEC DE LAZE	<b>PUJADAS JB</b>	MALOX JB/JOKITTY JB	GAEC LES FONTAINES BLANCHES
<b>PERDU JB</b>	MORNING/HARON JB	GAEC LE GARGOTTEAU	<b>PISAK JB</b>	NITCHI JB/OSTIK JB	GAEC BRAGARD ECARNOT	<b>PUZZLE JB</b>	MAULEON JB/JUNKY JB	GAEC DE MARVALLIN
<b>PERITEL JB</b>	MERCKX JB/ESPRIT JB	GAEC BENOIT GONIN	<b>PLERIN JB</b>	NITCHI JB/CARGO	GAEC DE LAZE			

R

<b>RABIOT JB</b>	NEKFEU/LANDOS	GAEC VICHOT	<b>REVERS JB</b>	NASCAR/HOLDING JB	SCEA DU PRIEURE	<b>ROLEX JB</b>	NOKING/JINTONIC	EARL DE L'EPINETTE
<b>RAMELAY JB</b>	MAYFLOWER/JIROUD JB	GAEC DE LA TOUR	<b>REVV JB</b>	OTEDOR JB/LIROUD JB	GAEC DU VIEUX CHENE	<b>ROMINOU JB</b>	OBSALIM JB/HOLDING JB	EARL RG ELEVAGE
<b>RAONIC JB</b>	ORPAIR JB/HALLEZ	GAEC DE LA RANDOUILLE	<b>RIAD JB</b>	OBSALIM JB/MIENS	GAEC DES BOUVIERS	<b>ROONEY JB</b>	NOELCERNEU/HALLEZ	GAEC DES DELICES FERMIER
<b>RAOUL JB</b>	NIRVANAVR/LINAO JB	GAEC DES DEUX MOITIES	<b>RILSAN JB</b>	NEXEN JB/JOMBRIK JB	GAEC DE CHATEAU VILAIN	<b>ROSBORN JB</b>	NINO JB/HALLEZ	GAEC DE LA TOUR
<b>RAPIDO JB</b>	NERCORS JB/JOMBRIK JB	EARL DE L'ANCHERONNE	<b>RIMINI JB</b>	NASCAR/HALLEZ	EARL LA LOUVIERE	<b>ROSKO JB</b>	NEKFEU/MAXENT JB	GAEC DU VERGER SOLIN
<b>RATIO JB</b>	NOMINO JB/JALGARY JB	GAEC DE LA PETITE MARNE	<b>RIVELIN JB</b>	NYX/HORTON	GAEC HAZEBROUCC	<b>ROSNAY JB</b>	OFOBOUR JB/JITEUF JB	GAEC LE GARGOTTEAU
<b>RAYBAN JB</b>	OTEDOR JB/HARNAY	GAEC DUPERRAY	<b>ROCKET JB</b>	NOVOTNY/LIROUD JB	GAEC LOQUAIS	<b>ROSSINI JB</b>	NINTENDO/JARVIS	GAEC DU PRE LACHAT
<b>REBEL JB</b>	NABIM JB/BOV JB	GAEC DES MONTS FLEURIS	<b>ROCS JB</b>	NOELCERNEU/JUOFOREZ	GAEC DES ROCS	<b>ROSTIL JB</b>	NECESS JB/JUOFOREZ	GAEC ELEVAGE TEISSEDE
<b>REBROF JB</b>	NISBONNE/JINGLE	GAEC DU PRE LACHAT	<b>RODINA JB</b>	OPTIK JB/JOMBRIK JB	GAEC CHAMBELLAND	<b>ROURI JB</b>	NYX/JIROUD JB	GAEC DU CONE
<b>RENATO JB</b>	LANGEVIN/IROUD JB	GAEC MELAY	<b>ROISSIA JB</b>	MALOR/HALLEZ	GAEC DU VERGER SOLIN	<b>RUBSON JB</b>	NOELCERNEU/JEREMIAH	GAEC DE LA BIENVENUE
<b>RETSOS JB</b>	NITCHI JB/JIROUD JB	M. BRUN GILBERT	<b>ROISSY JB</b>	NEXEN JB/LUCHO JB	GAEC DU MARTELET	<b>RUSTREL JB</b>	MILTON/HYPER	GAEC DE LA MEE

S

<b>SAFFLOZ JB</b>	OSGOR JB/JOLYME JB	GAEC DE LA TILLETTE	<b>SIGNON JB</b>	OFOBOUR JB/IROUD JB	EARL TIGNON	<b>SQUEEZY JB</b>	OXAM/LUBECK JB	M. DROUET MICKAEL
<b>SAFFRE JB</b>	POISY JB/MACINTOSH	GAEC DES TROIS FORETS	<b>SIROCO JB</b>	PERITEL JB/MAGIMOND	GAEC DU NIPALOU	<b>STARSKY JB</b>	PANINI JB/LICRA JB	M. REVERCHON VICTORIEN
<b>SAHITI JB</b>	PANINI JB/NITCHI JB	GAEC DE CHATEAU VILAIN	<b>SLATAN JB</b>	OKARA/JITEUF JB	GAEC LES CORBELIERES	<b>STRIKE JB</b>	ONEWELL JB/LACUZON JB	EARL DES CHARMOIS
<b>SALA JB</b>	OLHAC/LEBELOR	GAEC DE LA TREZENNE	<b>SNIPER JB</b>	OKAIDI JB/LELABEL	GAEC DES PETITS NOYERS	<b>SULTYS JB</b>	OURSON/MAULEON JB	GAEC DES CROYETS
<b>SAMGRAT JB</b>	POISY JB/MILTON	M. JACQUEMARD FABIEN	<b>SOBRE JB</b>	PADIRAC JB/MAXENT JB	EARL PAGET DES GRANGETTES	<b>SUPERBE JB</b>	NEKFEU/MILTON	GAEC TOUT HORIZON
<b>SAMOENS JB</b>	NIEVAN/MILTON	GAEC DU PRE LACHAT	<b>SOGCAT JB</b>	OCELOT/DROLIC	GAEC DU SAUGIE	<b>SUPREME JB</b>	OCELOT/MAULEON JB	GAEC DE LA MEE
<b>SARVAL JB</b>	ODLO JB/CARGO	GAEC DE MARVALLIN	<b>SOLIN JB</b>	PHILIPS JB/MAXENT JB	GAEC DU VERGER SOLIN	<b>SURAN JB</b>	OXODE JB/ESPRIT JB	GAEC DE BELLECOMBE
<b>SCOTCH JB</b>	PIRELLI JB/HOLDING JB	SCEA DU PRIEURE	<b>SOLNAN JB</b>	OSSITO/HALLEZ	GAEC DE LA LAURENCAIS	<b>SURDOUE JB</b>	OLYMPUS/LETOILE	GAEC DES TEMPLIERS
<b>SENSAS JB</b>	OBERNAY/MORTIMER	GAEC ELEVAGE MOREL	<b>SOREL JB</b>	OGIVE/MALOR	M. MOREL BAPTISTE	<b>SWEETY JB</b>	OCLUCY JB/MERCKX JB	EARL DES CHARMOIS
<b>SEREIN JB</b>	PHILIPS JB/MILLENIUM	GAEC BUCHIN	<b>SORGO JB</b>	OSGOR JB/ESPRIT JB	GAEC DE REUILLET	<b>SWISS JB</b>	OPTICOM/CARGO	M. GUIGNARD PIERRE
<b>SERINGA JB</b>	OKARA/MAGIMOND	GAEC DU PIVERT	<b>SOULT JB</b>	OBERNAY/FRIPON JB	EARL FORTIN	<b>SYMPA JB</b>	OTEDOR JB/HELAS JB	GAEC DES MONTS FLEURIS
<b>SEVRON JB</b>	OLISTER/JINOX JB	GAEC DU BREUIL	<b>SOUPSE JB</b>	OSWALDO JB/APPOLO JB	EARL DES BOUVIERS			
<b>SIERICK JB</b>	PADIRAC JB/JARDIM JB	M <sup>ME</sup> ETHEVENIN JACQUELINE	<b>SPECIAL JB</b>	ODYNO/NITCHI JB	GAEC DE MARVALLIN			

T

<b>TABARLY JB</b>	ODYNO/MAGIMOND	GAEC TIXIER DE GAMY	<b>TEFIX JB</b>	PIFROU JB/MALIBU	EARL DE LA BRIERE	<b>TIRELI JB</b>	OWINGS/JUOFOREZ	GAEC DU PETIT NICE
<b>TACOTAC JB</b>	PERDU JB/MILTON	GAEC DE LA MEE	<b>TEKPAF JB</b>	PAQUIER JB/HALLEZ	EARL LA LOUVIERE	<b>TIRIEU JB</b>	POKEMON JB/MILTON	GAEC VIRIEU
<b>TALAREF JB</b>	POLNAREFF/LANISTER	EARL DES ULIS	<b>TEMPLI JB</b>	PANINI JB/NEXEN JB	GAEC DES TEMPLIERS	<b>TONIC P JB</b>	PHILIPS JB/NICKY	GAEC DES ROCS
<b>TALENT JB</b>	PERUSIC JB/MILTON	GAEC VIRIEU	<b>TENACE JB</b>	POMPEI/OPTICOM	GAEC DU VERGER SOLIN	<b>TOPBULL JB</b>	PHILIPS JB/MARITON JB	GAEC TARTAVEZ
<b>TAMBOI JB</b>	POMPEI/MILLENIUM	GAEC LE GAZON FORGERIT	<b>TERRIER JB</b>	PIROVAC JB/HALLEZ	EARL LA LOUVIERE	<b>TOPGUN JB</b>	PIAGGIO/MILTON	GAEC BUCHIN
<b>TANIS JB</b>	PITTSBURGH/MILLENIUM	GAEC DES NOISSETIERS	<b>TEVARIA JB</b>	ODYNO/DOL MS	M. BENOIT JEAN-FRANÇOIS	<b>TOTAL JB</b>	PANINI JB/NITCHI JB	M. ERB CHRISTIAN
<b>TAPITAL JB</b>	REBEL JB/NOELCERNEU	GAEC DES FLEURINES	<b>TEXAS JB</b>	PUNTO/NOVITO	GAEC DE LA BROUSSE MARIE	<b>TOTEM P JB</b>	PHILIPS JB/NICKY	GAEC DES ROCS
<b>TASSON JB</b>	PANCHO/NOELCERNEU	M. MOREL BAPTISTE	<b>THIRY JB</b>	PECORINO/MILTON	GAEC DE LA LAURENCAIS	<b>TRIBAL JB</b>	ODYNO/MAGIMOND	GAEC TIXIER DE GAMY
<b>TAULIER JB</b>	OCLIPSE/FRIPON JB	GAEC LES BOUDOUX	<b>TICOEUR JB</b>	ONDURAS/NUROFEN JB	EARL DES CHARMOIS	<b>TRISKEL JB</b>	PLERIN JB/NESTRA	GAEC LE FEBVRIER
<b>TCHAD JB</b>	POUTCH/LICRA JB	EARL DES BOUVIERS	<b>TIKITO JB</b>	PIAGGIO/MAGIMOND	GAEC DU PIVERT	<b>TRIVAGO JB</b>	PEZENAS JB/NOKILL JB	GAEC CHATEAU DE LA NOE
<b>TCOOL JB</b>	REIKO/OGIVE	M. MOREL BAPTISTE	<b>TIKTOK JB</b>	PUJADAS JB/IOSHI JB	M. REVERCHON VICTORIEN	<b>TROPIC JB</b>	PANCHO/MILTON	GAEC ROBIN
<b>TECLARI JB</b>	OGIVE/NOELCERNEU	GAEC DES CLARINES	<b>TILLET JB</b>	PANINI JB/JOLYME JB	GAEC DE LA TILLETTE	<b>TUGRAT JB</b>	PHILIPS JB/MILTON	M. JACQUEMARD FABIEN
						<b>TUTTY JB</b>	PERUSIC JB/NYMPHEO JB	GAEC DU PRELOT JPM

U

<b>UBI JB</b>	PARRAIN/HARON JB	GAEC DES MOURAINES	<b>UNION JB</b>	PACTOLE/LINAO JB	GAEC SAILLARD	<b>UPOPOL JB</b>	RUBSON JB/LOGALY JB	GAEC DU CHAMP MAILLOT
<b>UCARTER JB</b>	PANCHO/MILLENIUM	GAEC DES CLARINES	<b>UPALOU JB</b>	ROCCO/MAGIMOND	GAEC DU NIPALOU	<b>URIOS JB</b>	POUPOU JB/NANCY JB	GAEC DE LA CROIX PATIE
<b>UMCLON JB</b>	RIMINI JB/TRIOMPHE	GAEC LES ARPENTS	<b>UPATER JB</b>	PITTSBURGH/OKAIDI JB	GAEC DU PATER CHEVAL	<b>URIX JB</b>	PACTOLE/NINO JB	GAEC DES 4 TILLEULS
<b>UNIK JB</b>	ROONEY JB/NITCHI JB	GAEC DES HORTENSIAS	<b>UPONT JB</b>	RINVADER/MONBEGON	GAEC DU PETIT PONT	<b>USA JB</b>	PAVLOFF/MIZUNO JB	GAEC DU COUZON
						<b>UTOPIK JB</b>	RIAD JB/MILTON	GAEC DE MARVALLIN



# NOS TAUREAUX A L'OFFRE

INDEX GENEVAL - JUIN 2024

NOM (N : NOUVEAU) (* Dispo. 01/09) (** Dispo. 01/10)	JB JUNIOR	JB VARIA	JB SEXÉ	JB SENIOR	PÈRE	GPM	Index production							Index morphologie										
							ISU	filles	Synthèse laitière	LAIT	TP	TB	MP	MG	MORPHOLOGIE	FORMAT	Largeur poitrine	Prof. poitrine	Longueur bassin	Larg. Trochanters	Taille	Inclinaison	APLOMBS	Angle jarret
UBI JB	N				PARRAIN	HARPON JB	154	0	68	1474	1,1	0,8	55	64	121	109	105	103	114	110	117	119	122	85
UCARTER JB	N*				PANCHO	MILLENIUM	161	0	43	936	1,1	-1,9	39	25	135	96	102	99	82	103	104	98	125	79
UMCLON JB	N				RIMINI JB	TRIOMPHE	167	0	49	701	2,5	2,4	38	44	119	114	123	107	113	105	110	89	109	101
UNIK JB	N				ROONEY JB	NITCHI JB	155	0	41	1064	-0,1	-0,3	34	40	127	104	95	99	115	108	106	100	121	101
UNION JB	N**				PACTOLE	LINAO JB	165	0	58	1246	1,4	-0,8	50	43	128	117	117	118	113	115	109	115	114	83
UPALOU JB		N**			ROCCO	MAGIMOND	160	0	38	520	2,1	1,6	30	30	130	116	112	114	123	113	100	109	108	111
UPATER JB	N*				PITTSBURGH	OKAIDI JB	164	0	53	1223	0,9	-1,5	46	38	134	117	109	124	120	116	122	93	117	92
UPONT JB	N				RINVADER	MONBEGON	170	0	53	1174	1,2	-1,7	46	37	122	103	97	108	114	96	131	100	118	85
UPOPOL JB	N				RUBSON JB	LOGALY JB	167	0	63	941	2,1	5,4	45	70	118	107	98	110	116	104	99	106	115	106
URIOS JB	N				POUPOU JB	NANCY JB	165	0	47	1031	0,8	0,2	38	44	130	117	119	115	117	114	127	81	110	104
USA JB		N*			PAVLOFF	MIZUNO JB	163	0	43	969	0,0	2,8	31	55	126	115	110	104	115	127	113	118	111	94
TACOTAC JB					PERDU JB	MILTON	172	0	41	565	2,1	1,9	32	36	120	100	112	101	84	102	103	112	115	86
TALAREF JB					POLNAREFF	LANISTER	175	0	55	648	3,1	5,4	39	59	120	95	95	98	87	100	93	120	116	106
TALENT JB	N				PERUSIC JB	MILTON	170	0	50	1139	0,0	2,8	37	63	118	104	111	111	95	98	107	82	108	90
TANIS JB	N				PITTSBURGH	MILLENIUM	154	0	57	1452	0,3	-2,3	51	42	124	116	110	116	116	120	115	100	100	105
TAPITAL JB	N				REBEL JB	NOELCERNEU	163	0	24	769	-0,5	-1,0	21	21	135	128	130	115	128	129	111	101	109	104
TAULIER JB					OCLIPSE	FRIPON JB	162	0	21	372	0,6	0,8	16	22	133	111	100	118	115	112	126	110	117	87
TCHAD JB					POUTCH	LICRA JB	157	0	47	985	1,2	-0,8	40	34	131	106	98	115	115	98	116	102	112	86
TCOOL JB			N*		REIKO	OGIVE	187	0	45	778	1,3	2,9	33	49	145	118	108	127	123	115	110	105	118	95
TEFIX JB	N				PIFROU JB	MALIBU	170	0	33	485	1,5	0,9	27	25	130	109	102	116	111	108	113	104	121	102
TEKPAF JB					PAQUIER JB	HALLEZ	154	0	51	524	2,9	5,1	36	54	128	105	106	102	100	110	108	98	115	89
TENACE JB	N		N*		POMPEI	OPTICOM	173	0	58	713	3,4	2,9	45	48	129	118	111	115	131	111	121	96	121	99
TERRIER JB					PIROVAC JB	HALLEZ	163	0	58	856	1,8	4,5	42	65	116	106	98	102	114	109	116	102	109	90
TEXAS JB					PUNTO	NOVITO	168	0	59	969	1,8	3,0	45	59	120	101	96	98	114	97	109	100	118	81
TIKITO JB	N				PIAGGIO	MAGIMOND	154	0	38	380	2,6	2,0	30	28	132	115	94	120	127	119	124	100	103	98
TILLET JB					PANINI JB	JOLYMPE JB	170	0	57	1072	1,4	2,8	43	60	119	111	119	106	106	108	101	99	103	115
TIRELI JB					OWINGS	JUOFOREZ	173	0	48	1175	0,5	-1,7	42	39	128	103	95	121	111	90	114	86	124	93
TONIC P JB					PHILIPS JB	NICKY	155	0	62	1238	1,5	0,8	51	54	115	95	92	101	107	82	99	121	121	82
TOPBULL JB			N*		PHILIPS JB	MARITON JB	159	0	57	1049	2,0	0,2	48	41	130	115	108	118	112	122	132	107	110	87
TOPGUN JB					PIAGGIO	MILTON	157	0	68	1143	2,3	1,9	54	59	124	110	95	115	129	104	107	108	112	105
TOTAL JB					PANINI JB	NITCHI JB	174	0	53	840	1,7	3,9	39	57	110	96	99	95	94	95	100	110	107	102
TOTEM P JB					PHILIPS JB	NICKY	155	0	60	1407	0,7	-1,2	51	50	123	105	113	102	110	90	110	113	126	78
TRIBAL JB					ODYNO	MAGIMOND	164	0	38	1015	-0,3	-0,7	32	36	128	105	118	97	96	105	103	106	113	90
TRIVAGO JB					PEZENAS JB	NOKILL JB	159	0	26	455	1,6	-1,5	24	7	138	113	117	110	96	125	117	104	114	83
TROPIC JB					PANCHO	MILTON	170	0	59	1056	1,9	0,5	49	46	126	107	121	100	111	92	99	104	121	93
TUGRAT JB					PHILIPS JB	MILTON	162	0	26	759	-0,4	-2,1	24	18	137	120	123	123	122	107	127	102	121	85
SAHITI JB					PANINI JB	NITCHI JB	160	0	45	649	2,0	2,6	34	42	119	102	103	104	102	97	104	101	113	87
SAMGRAT JB					POISY JB	MILTON	161	0	53	854	2,1	0,0	44	39	122	111	99	119	113	114	105	105	112	104
SEREIN JB					PHILIPS JB	MILLENIUM	153	0	45	1312	-0,4	-3,3	42	31	118	107	105	116	115	92	124	98	105	95
SLATAN JB					OKARA	JITEUF JB	158	0	64	1812	-0,8	-1,4	54	63	109	103	108	103	100	99	115	94	107	96
SNIPER JB					OKAIDI JB	LELABEL	161	0	33	642	0,9	0,6	26	30	149	122	119	143	114	112	126	108	135	84
SPECIAL JB					ODYNO	NITCHI JB	155	0	53	1272	0,8	-1,3	46	41	125	115	111	111	124	112	127	114	115	92
SULTYS JB					OURSON	MAULEON JB	144	0	26	482	1,0	-0,5	23	15	132	104	99	106	114	96	102	113	106	102
SURAN JB					OXODE JB	ESPRIT JB	172	0	44	1119	-0,2	1,3	34	54	122	106	103	113	109	99	103	93	107	95
PAQUIER JB					NINO JB	HUMEX JB	140	0	25	304	1,4	2,1	18	26	136	102	106	99	89	114	109	104	121	87
NITCHI JB					HITCHI	TRIOMPHE	136	548	35	401	2,0	0,8	29	23	117	98	101	102	98	92	92	121	117	92
OKAIDI JB				N	LATINO JB	HARPON JB	128	382	9	263	-0,3	0,6	6	15	127	109	117	115	99	101	104	121	122	85
OPICAL JB				N	MACINTOSH	EPONA	145	44	41	1201	-0,8	-0,8	34	44	119	102	101	110	83	117	101	120	116	97
OXODE JB					MERCURY JB	VIGOR JB	149	141	30	895	-1,1	1,7	21	47	130	123	118	132	130	110	127	103	109	85
PACINO JB				N	MERCKX JB	HARPON JB	137	68	43	834	1,7	-1,3	38	25	119	122	117	112	139	114	133	96	113	102
PANINI JB				N	MILTON	ISTAPIC	163	29	42	522	2,2	3,2	31	41	122	109	117	111	94	109	103	114	111	96
PESTO JB				N	NINO JB	JOLYMPE JB	165	7	56	1226	0,2	3,1	41	70	102	85	84	90	85	85	104	96	103	91
PLERIN JB				N	NITCHI JB	CARGO	148	20	35	274	2,5	1,3	28	24	123	101	97	99	103	106	100	103	117	101
POISY JB				N	MAXENT JB	TRIOMPHE	142	130	55	859	2,3	1,3	45	43	117	112	98	123	111	117	106	117	104	109

TONIC P JB, TOTEM P JB, USA JB, UPALOU JB, SULTYS JB, PACINO JB présentent une faible parenté avec la population femelle montbéliarde



Index morphologie															Index fonctionnels										Viande		NOM (N : NOUVEAU) (* Dispo. 01/09) (** Dispo. 01/10)							
Paturon	Vue arrière	MAMELLE	Attache avant	Att. Arr. Haut.	Att. Arr. Larg.	Développement	Équilibre	Support	Écart avant	Écart arrière	Orientation	TRAYONS	Longueur	Forme	APT. BOUCHÈRE	Garrot	Cuisse	SANTÉ MAMELLE	Cellules	Mammites cli.	REPRODUCTION	Fertilité vache	Fertilité génisse	Int. Vel-IA1	LONGÉVITÉ	TRAYON SUPP.		FAC. NAISSANCE	FAC. NAISSANCE Semence sexée	FAC. VÊLAGE	VITESSE TRAITE	TEMPÉRAMENT	Veau boucherie	Jeune Bovin
96	95	119	117	110	101	112	126	106	124	92	101	103	105	97	84	91	82	0,0	0,1	-0,2	-0,2	0,0	-0,7	0,3	0,3	105	95		95	107	93	-0,2	-0,4	UBI JB
101	91	146	122	126	143	128	137	108	127	96	125	117	114	81	105	108	101	0,1	-0,2	0,7	0,9	1,1	0,8	-0,7	1,2	99	95		95	116	115	0,5	1,7	UCARTER JB
107	119	110	112	100	107	100	134	102	105	88	110	109	103	87	122	120	116	1,3	1,7	0,1	0,6	0,9	0,2	-0,3	1,5	106	95		95	99	107	1,3	0,9	UMCLON JB
109	120	132	134	118	131	112	130	109	138	100	104	112	113	90	94	98	92	0,9	0,9	0,7	0,3	0,7	-0,2	-0,4	0,7	111	95		95	104	120	0,8	0,6	UNIK JB
108	98	125	118	110	123	122	144	110	107	104	107	100	96	95	102	105	99	1,3	1,7	0,3	-0,6	-0,5	-0,1	-0,4	0,7	106	95		95	97	117	-0,8	0,7	UNION JB
91	102	134	115	117	127	123	150	104	108	99	119	112	122	87	102	106	98	0,9	0,8	1,1	0,8	0,8	-0,1	0,6	2,0	107	95		95	116	100	0,4	-0,1	UPALOU JB
107	97	132	116	119	113	108	124	124	114	88	127	113	115	79	105	109	99	0,5	0,5	0,3	0,0	-0,1	-0,4	0,5	1,9	112	95		95	109	94	-0,2	0,0	UPATER JB
88	118	128	117	105	107	127	131	114	113	85	115	104	102	81	85	103	73	2,0	1,6	2,6	0,0	0,4	-0,2	-0,5	2,3	106	95		95	112	100	-0,6	-0,8	UPONT JB
103	104	117	120	114	124	111	116	91	98	115	109	111	130	79	93	98	91	0,5	0,5	0,4	0,3	0,1	0,7	-0,2	1,5	93	95		95	118	106	1,7	0,2	UPOPOL JB
90	106	131	115	102	114	119	116	124	132	88	124	108	105	95	102	101	103	1,5	1,9	0,5	-0,1	0,2	0,2	-0,7	1,4	111	95		95	98	94	0,5	0,4	URIOS JB
108	102	126	108	111	124	111	123	109	125	92	110	113	100	91	100	107	93	1,2	1,7	0,0	-0,3	0,3	0,1	-1,4	1,6	103	95		95	114	121	0,5	0,5	USA JB
111	102	124	135	107	119	118	156	90	102	95	107	113	101	83	106	109	101	2,4	2,5	1,9	0,8	1,0	0,8	-0,3	2,4	100	95		95	106	105	-0,6	-0,7	TACOTAC JB
106	99	128	116	105	110	109	136	134	116	96	102	111	104	96	101	104	97	1,8	2,0	1,1	0,9	1,4	0,6	-0,9	1,3	105	95	95	95	106	107	-0,4	0,7	TALAREF JB
88	104	122	107	118	116	109	125	113	102	93	111	111	107	87	104	102	104	1,5	2,0	0,3	0,8	0,8	0,2	0,3	2,1	107	93		95	95	112	0,0	-0,8	TALENT JB
103	89	128	135	118	122	94	121	133	110	83	126	103	111	95	104	107	100	-0,4	-0,5	-0,1	-0,4	0,2	-0,2	-1,2	1,1	112	95		95	116	117	0,2	0,8	TANIS JB
103	98	126	109	102	100	111	138	121	105	94	132	111	117	80	120	114	119	1,2	1,4	0,7	1,1	0,6	0,4	1,1	1,7	94	95		95	108	112	1,0	1,6	TAPITAL JB
99	101	136	114	110	109	132	116	126	131	85	118	109	117	81	104	102	104	1,7	2,0	0,7	1,3	1,4	1,2	-0,5	2,3	87	95	95	95	106	117	0,2	-0,4	TAULIER JB
96	119	144	114	112	119	128	140	123	121	81	137	120	119	74	94	92	98	0,7	1,0	0,0	0,9	0,8	0,5	0,2	0,7	94	95	95	95	114	110	-0,8	-1,6	TCHAD JB
108	115	154	133	145	126	126	135	122	134	91	131	106	115	100	93	97	91	1,8	1,8	1,5	1,7	1,0	1,0	1,2	3,0	89	78	87	95	111	105	-0,4	-0,8	TCOOL JB
109	112	128	105	105	106	132	112	120	118	99	113	106	100	91	107	99	112	2,0	2,1	1,4	1,0	0,7	0,6	0,5	2,6	100	95		95	101	108	-0,1	0,0	TEFIX JB
110	104	139	126	128	118	118	134	111	116	92	111	113	120	68	89	98	84	0,4	0,7	-0,3	0,3	0,3	-0,1	0,3	0,6	110	95	95	95	113	102	-1,2	-0,5	TEKPAF JB
96	107	125	102	118	122	94	112	133	106	85	130	105	114	107	87	94	85	1,5	1,7	0,8	0,9	0,9	0,3	0,2	1,0	107	95	95	95	101	106	0,4	0,9	TENACE JB
96	113	118	109	107	112	107	112	117	108	104	110	101	94	94	94	97	93	1,6	1,9	0,6	-0,3	0,4	0,4	-1,8	0,5	106	95		88	95	121	-0,2	0,1	TERRIER JB
117	119	122	107	106	118	109	122	119	109	79	129	104	115	97	98	102	94	0,9	0,9	0,7	0,3	0,7	0,0	-0,5	0,9	102	64	76	95	103	118	1,2	1,9	TEXAS JB
103	105	143	140	108	115	136	145	111	135	78	130	110	122	83	100	105	95	0,6	0,9	0,0	0,4	0,1	0,2	0,6	1,1	98	79		95	107	124	0,6	0,2	TIKITO JB
94	79	118	112	111	115	104	131	124	104	97	107	100	113	114	116	115	112	1,0	1,0	0,8	0,6	0,6	-0,4	0,9	1,2	105	95	95	95	114	100	0,4	0,5	TILLET JB
116	114	131	111	124	117	118	133	99	122	100	124	112	117	89	96	90	104	1,7	2,0	0,8	1,1	1,5	0,0	-0,1	1,4	99	78	87	95	96	118	0,9	1,0	TIRELI JB
108	121	121	116	115	133	104	113	104	121	96	104	105	102	108	83	93	79	0,2	0,5	-0,4	1,0	1,3	0,4	-0,1	0,3	99	95	95	95	112	108	0,0	-1,2	TONIC P JB
117	97	134	121	106	120	119	100	133	143	83	117	110	120	100	98	102	94	0,9	1,0	0,5	-0,2	0,4	0,1	-1,2	-0,1	114	95	95	95	105	117	0,4	-0,3	TOPBULL JB
96	112	132	122	119	138	114	130	119	124	85	113	106	110	89	78	86	78	0,0	0,2	-0,5	-0,1	-0,5	-0,1	0,5	0,7	111	95		95	116	95	0,3	-0,6	TOPGUN JB
78	106	114	120	114	100	109	125	103	116	92	113	98	99	94	107	110	102	2,1	2,5	0,9	1,0	1,3	0,2	0,0	2,0	103	95		95	110	97	0,2	-0,7	TOTAL JB
109	112	120	114	131	120	104	112	92	134	95	106	99	110	117	95	108	84	-0,2	0,0	-0,6	0,6	0,6	0,1	0,3	0,6	95	95	95	95	114	104	0,1	-0,7	TOTEM P JB
108	106	130	104	110	108	113	142	133	122	72	128	98	99	104	121	122	112	1,1	1,4	0,4	0,0	0,1	-1,0	0,9	1,7	95	85		95	109	120	1,1	1,3	TRIBAL JB
90	104	140	126	112	101	136	153	117	124	80	120	107	106	87	125	120	121	1,7	1,5	1,8	0,4	0,3	-0,2	0,7	0,9	75	89		95	118	110	-1,1	0,2	TRIVAGO JB
118	110	123	129	115	119	113	132	88	104	90	117	111	102	87	106	112	98	0,8	0,8	0,7	0,6	0,1	0,3	0,9	0,7	105	95	95	92	123	110	0,6	0,7	TROPIC JB
107	112	132	118	132	114	129	138	97	138	96	96	107	111	98	108	113	101	1,3	1,4	1,0	1,0	1,3	-0,4	0,5	2,1	100	94	95	95	107	129	-0,5	-0,9	TUGRAT JB
103	111	121	124	113	112	108	144	118	105	98	105	100	110	102	108	102	112	0,9	0,7	1,1	1,0	1,3	0,8	-0,3	1,2	99	95		95	110	114	0,7	0,1	SAHITI JB
87	112	125	121	120	115	109	127	104	111	97	117	111	120	78	88	85	95	0,8	1,0	0,1	1,1	1,4	1,0	-0,6	0,7	97	88	93	95	111	99	0,9	1,1	SAMGRAT JB
103	100	127	106	139	112	116	126	114	117	94	98	96	90	123	86	93	84	0,9	1,3	0,0	0,3	0,2	0,2	0,1	1,3	105	94	95	95	115	113	-0,7	-0,1	SEREIN JB
102	117	109	102	109	119	86	107	107	115	92	117	103	98	105	98	102	95	0,4	0,4	0,3	0,0	-0,3	0,9	-0,6	0,4	96	95		95	105	101	0,4	1,5	SLATAN JB
112	113	143	144	100	125	133	162	109	136	91	125	116	130	102	104	99	108	-0,1	-0,6	1,1	0,1	0,1	-0,5	0,6	2,9	108	95	95	95	135	111	-0,6	-0,6	SNIPER JB
108	111	124	109	115	113	120	127	110	128	96	100	106	113	102	92	105	82	-0,2	-0,2	-0,2	0,2	0,7	0,5	-0,9	1,1	106	95	95	95	130	135	0,4	-0,8	SPECIAL JB
117	93	150	118	133	104	123	128	123	137	71	149	123	148	73	99	101	98	0,6	0,8	0,1	0,0	0,4	-1,3	0,3	1,2	101	89	93	95	118	111	-0,8	-0,4	SULTYS JB
115	102	129	126	117	11																													



# INFORMATIONS COMPLÉMENTAIRES

## Les gammes



### JB MILK

Taureaux remarquables pour leur potentiel quantité de lait.



### JB CONTENT

Taureaux remarquables pour leur potentiel génétique sur les teneurs en matière protéique et matière grasse.



### JB MILK & MEAT

Taureaux combinant un potentiel quantité de lait élevé et une forte aptitude bouchère.



### JB HEALTHY

Taureaux combinant des naissances faciles et de bons caractères fonctionnels.



### JB GRAZING

Taureaux présentant des taux, un tempérament calme et une condition corporelle moyenne.



### JB CROSS

Taureaux combinant des naissances faciles, une bonne fertilité et des qualités et de santé de mamelle appréciables.



### JB ROBOT

Taureaux présentant la meilleure combinaison entre l'orientation des trayons, la solidité des aplombs, le tempérament et la vitesse de traite.



### JB ACETO

Taureaux dont les filles présentent le moins de risques d'acétonémie  
*(source : EVA Jura - Contrôle de Performance)*



## FROM'MIR

L'index From'MIR estime le potentiel de l'animal à produire un lait avec de meilleures propriétés fromagères.  
*(Plus d'informations : page 39)*

F : non porteur • C : porteur hétérozygote

NOM (N : NOUVEAU) (* Dispo. 01/09) (** Dispo. 01/10)	JB JUNIOR	JB VARIA	JB SEXÉ	JB SENIOR	JB MILK	JB CONTENT	JB MILK & MEAT	JB HEALTHY	JB GRAZING	JB CROSS	JB ROBOT	JB ACETO	Pointage aAa	MTETR	MTCP	MILCA	FMIR	KAPPA Caséine	BETA Caséine
UBI JB	N				X						X			C	F	C		AB	A1A2
UCARTER JB	N*				X		X	X	X	X				F	F	F		BB	A2A2
UMCLON JB	N					X	X	X	X	X	X			F	F	C		BB	A1A2
UNIK JB	N				X			X	X	X	X			F	F	F		AA	A1A1
UNION JB	N**				X		X		X	X	X			F	F	F		BB	A2A2
UPALOU JB		N**				X	X	X	X	X				F	F	F		BB	A2A2
UPATER JB	N*				X		X	X		X				F	F	F		BB	A2A2
UPONT JB	N				X			X		X				F	F	F		BB	A2A2
UPOPOL JB	N				X	X		X	X	X	X			F	F	F		BB	A2A2
URIOS JB	N				X		X			X				F	F	F		AB	A1A2
USA JB		N*			X		X			X	X			F	F	F		AB	A1A2
TACOTAC JB						X	X	X	X	X	X		561423	F	C	F	0,3	AB	A1A2
TALAREF JB						X	X	X	X	X	X		516342	F	F	F	1,9	AB	A1A2
TALENT JB	N				X	X	X	X	X	X				F	F	F		BB	A2A2
TANIS JB	N				X		X			X				F	F	F		AB	A1A2
TAPITAL JB	N						X	X		X				F	F	F		AB	A1A2
TAULIER JB								X		X			243615	F	F	F		BB	A2A2
TCHAD JB					X			X		X			156324	C	F	F		AB	A1A2
TCOOL JB						X			X					F	F	F		AA	A1A2
TEFIX JB	N					X		X		X				F	F	F		AA	A1A1
TEKPAF JB						X		X	X	X			516342	F	F	F		BB	A2A2
TENACE JB	N					X		X		X				F	F	F		BB	A2A2
TERRIER JB						X				X	X		561423	F	F	F		AB	A1A2
TEXAS JB					X	X				X				F	F	F		AB	A1A2
TIKITO JB	N					X								C	F	F		AB	A2A2
TILLET JB					X	X	X	X	X	X	X		516342	F	F	F	0,6	AA	A1A2
TIRELI JB					X									F	F	F		BB	A2A2
TONIC P JB					X	X		X	X	X	X		561423	C	F	F		BB	A1A2
TOPBULL JB					X					X			561423	F	F	F		AB	A2A2
TOPGUN JB					X	X				X			516432	F	F	F		AB	A1A2
TOTAL JB						X	X	X		X			561423	F	F	F		AB	A1A2
TOTEM P JB					X					X	X	X		C	F	F		BB	A1A2
TRIBAL JB					X		X		X					F	F	C		BB	A2A2
TRIVAGO JB								X		X				F	F	F		AB	A2A2
TROPIC JB					X	X	X	X	X	X				F	F	F		BB	A2A2
TUGRAT JB							X	X		X	X		156423	F	F	F		BB	A1A2
SAHITI JB					X		X		X				564123	F	F	F	1,4	AB	A1A2
SAMGRAT JB								X	X	X			561342	F	F	F		BB	A2A2
SEREIN JB					X					X	X		564123	F	F	F		BB	A1A2
SLATAN JB							X			X			423615	F	F	F		AB	A1A2
SNIPER JB					X			X					342516	F	F	F		AA	A1A1
SPECIAL JB					X			X		X	X		426351	F	F	C		BB	A2A2
SULTYS JB						X							561432	F	F	F		BB	A2A2
SURAN JB							X	X	X	X	X			F	F	F		AB	A1A2
PAQUIER JB					X	X		X	X	X	X			F	F	F		BB	A2A2
NITCHI JB								X	X	X	X		561432	F	F	F	0,7	BB	A1A2
OKAIDI JB					N					X	X	X	531462	F	F	F		AB	A1A2
OPICAL JB					N	X				X			516342	F	F	F		BB	A2A2
OXODE JB							X							F	F	F		AA	A1A1
PACINO JB					N	X					X			F	F	F		AB	A1A2
PANINI JB					N	X			X	X	X	X	543612	F	F	F	1,5	AB	A2A2
PESTO JB					N	X				X			423516	F	F	F		BB	A2A2
PLERIN JB					N	X	X				X	X	561342	F	F	F	1,2	BB	A2A2
POISY JB					N		X				X	X	516432	F	F	F	1,4	BB	A2A2

Nous consulter pour d'autres taureaux.





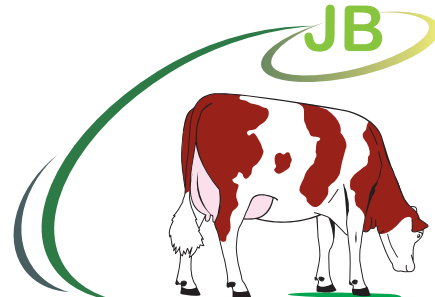
**NOUS CONTACTER :**

Site : [www.evajura.com](http://www.evajura.com)  
Courriel : [contact@evajura.com](mailto:contact@evajura.com)  
Tél. : +33 (0)3 84 48 22 11

Adresse :  
Route de Lons  
Crançot - 39570 Hauteroche



**MONTBÉLIARDE**  
**JB**





**TCOOL JB**



**N°1 RACIAL  
EN MAMELLE**

**MONTBÉLIARDE  
JB**



**SNIPER JB**



**N°1 RACIAL EN  
MORPHOLOGIE**

# OFFRE 2024/2025

**TOTEM P JB**



**TAUREAUX HÉTÉROZYGOTES SANS CORNES**

**TONIC P JB**



**eva** JURA  
au cœur de l'élevage

[WWW.EVAJURA.COM](http://WWW.EVAJURA.COM)